



# WERKPLAATS- BULLETIN

## PERSONENWAGENS

BETR.	VERING	145	PRODUKT	P
			GROEP	73
DATUM	januari 1971		NO.	5

### Vulschotel voor de 145

Teneinde het scheef naar links hangen van de 145 tegen te gaan, hetgeen kan optreden bij een ongunstige gewichtsverdeling, zijn nu vulschotels leverbaar die tussen de voorveer en voorasbalk en tussen de achterveer en achterste langs balk worden aangebracht. De schotels worden alleen aan de linkerzijde van de wagen toegevoegd. Met ingang van het chassisno. 64531 behoren de schotels tot de standaard montage.

Vervang van de linker voorveer de bestaande rubberen vulring door de schotel 687458 en de rubberring 687461. De juiste plaatsing staat in Fig. 1 afgebeeld.

Aan de linker achterveer wordt de vulschotel 687457 toegevoegd en wordt de bovenste bevestigingsbout vervangen door een langer exemplaar met het onderdeelno. 955536. Plaats de schotel tussen de langs balk en de rubberring, zoals Fig. 2 laat zien.

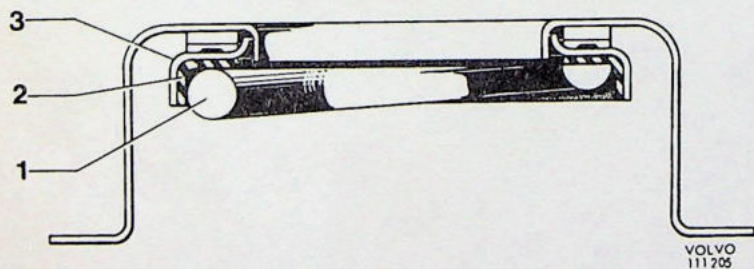


Fig. 1

1. Voorveer
2. Rubberring, 687461
3. Vulschotel, 687458

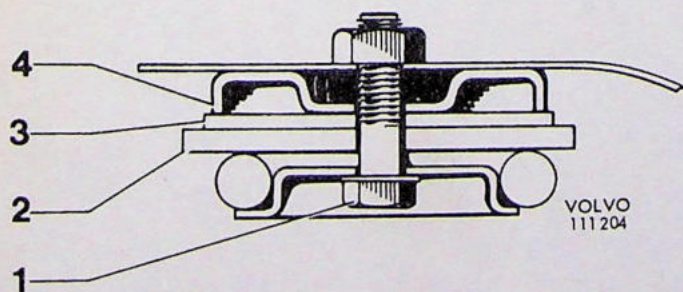


Fig. 2

1. Bout, 955536
2. Vulring
3. Rubberring
4. Vulschotel, 687457