



VOLVO

WERKPLAATS- BULLETIN

PERSONENWAGENS

BETR.

LAKWERK

P 120-series

P 210

DATUM

November 1966

PRODUK

P

GROEP

80

NO.

2

Vervangt het voorgaande Werkplaats Bulletin, Produkt P, Groep 80, No. 2 van Juli 1963.

In verband met de werkzaamheden die in het nieuwe spuitbedrijf van Volvo Torstrandaverke werden aangevangen, werd de kleurkode voor de P 120-series aangevuld met een letterkode die op de onderrand van de verselucht inlaat staat ingeslagen zoals in Fig. 1 staat afgebeeld. Met ingang van de 1967 modellen, die in Augustus - September 1966 werden gelanceerd, is deze kleurkode bij de P 120-series op een andere plaats ingeslagen en wel op de rechter langs balk ter hoogte van de wielkast, zie Fig. 2. Bij de P 210 is de kode ingeslagen op de steun tegen het schutbord zoals Fig. 3 laat zien, en bij de 144 treft men de kode aan op de rechter langs balk konform Fig. 4.

Deze letters, die interne materiaal codes zijn, moeten op dezelfde wijze als de gewone kleurkode altijd worden vermeld wanneer contact wordt opgenomen inzake lakwerk-aangelegenheden. De codering op het chassisnummerplaatje blijft gehandhaafd.

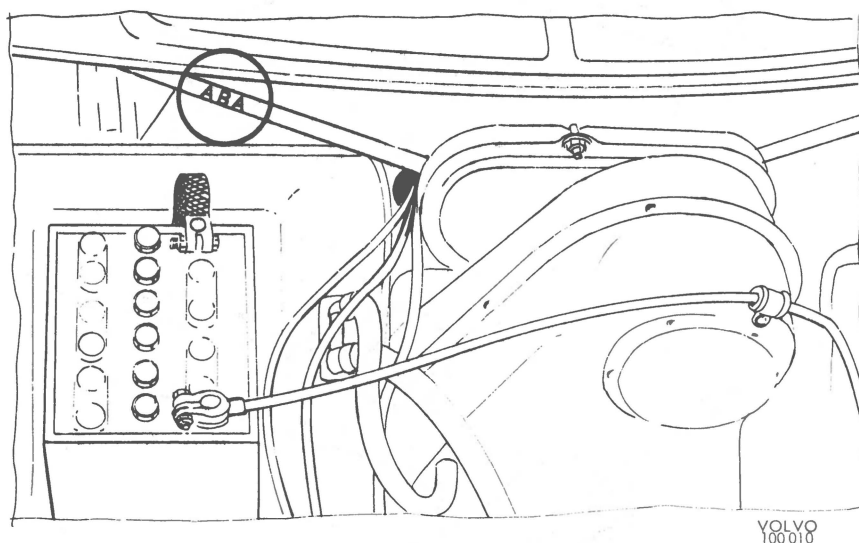
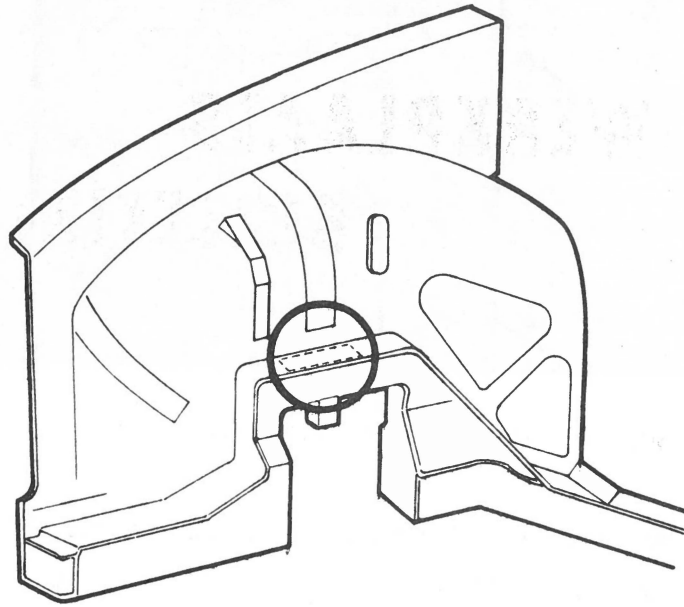
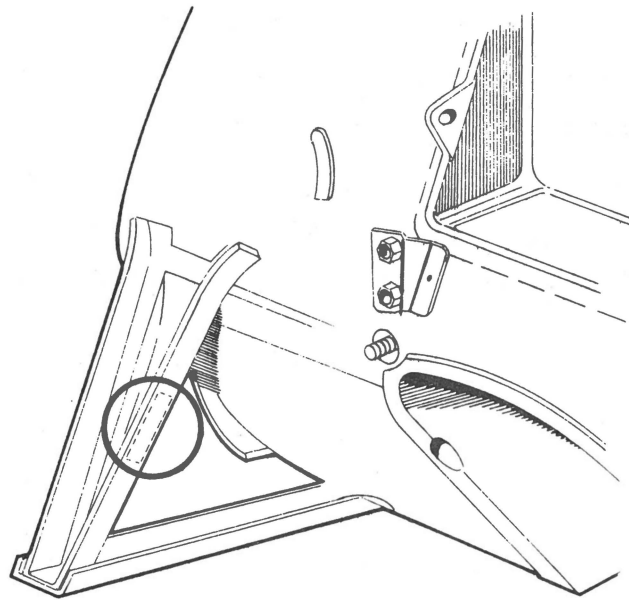


Fig. 1.



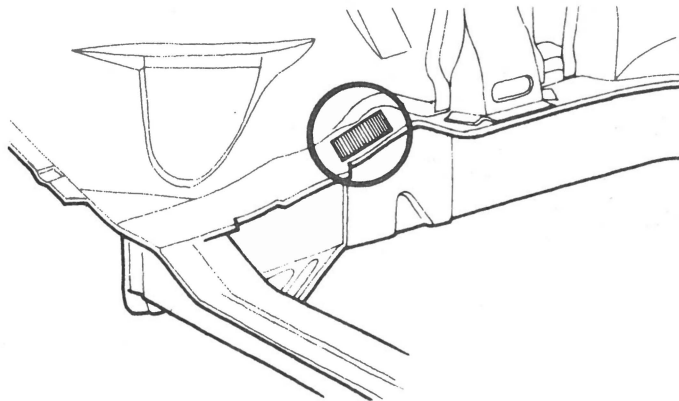
Y02LY8

Fig. 2



Y02LY9

Fig. 3



VOLVO
102200

Fig. 4