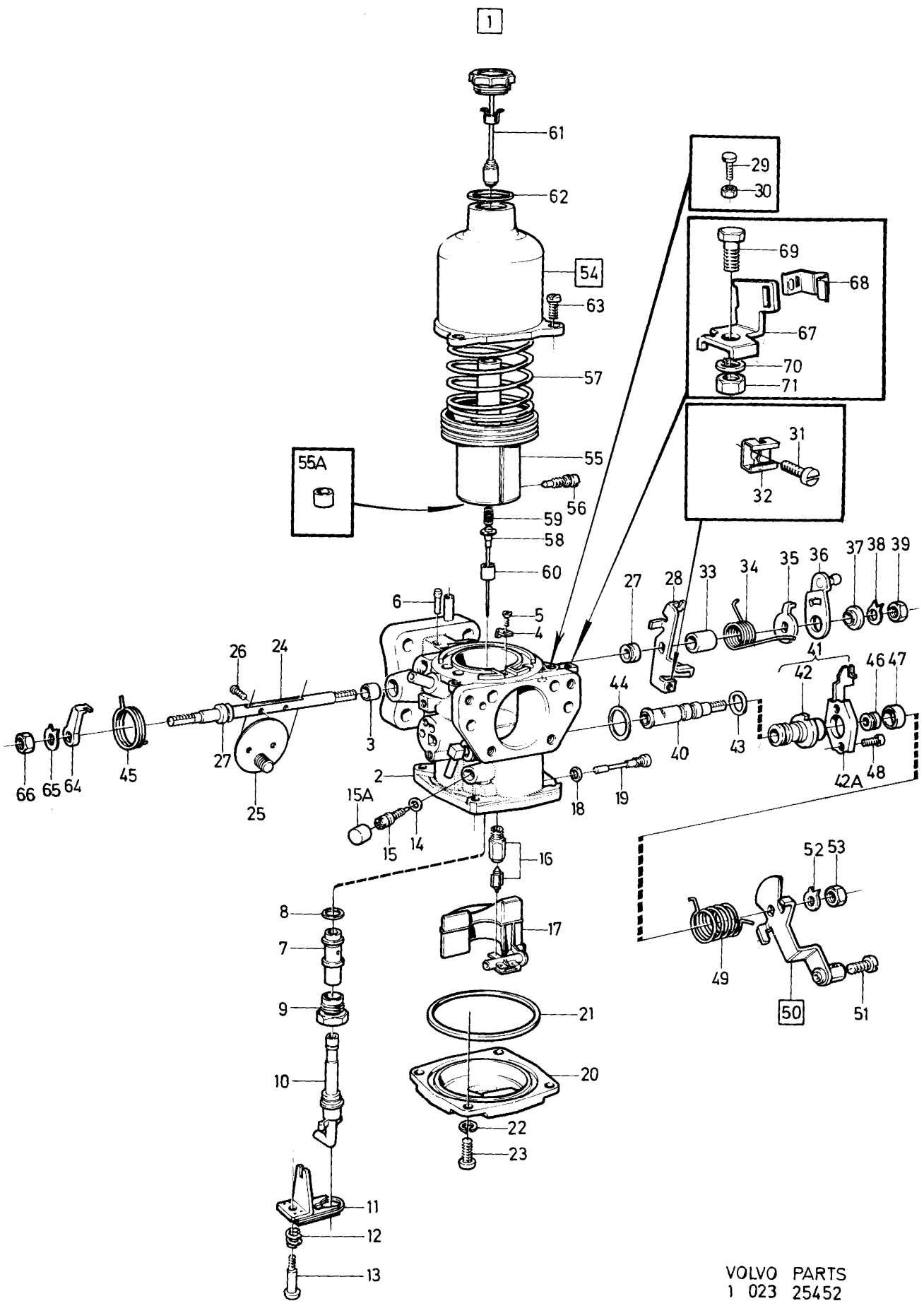


VOLVO PARTS
 1 023 34110
 (102:5)

Sida Page	Grupp Group	Förgasare B21	Carburetter B21	Illustration 34110 1984-12	0865						
Pos. Fig.	Antal/Quantity			Artikel nr Part No	Benämning	Description	Sats Kit	B P S R	Anmärkning Notes		
	1317 666	1317 669									
1	1	-	-	-	1317666-4	Förgasare	Carburetter		3		0020
2	-	1	-	-	1317669-8	Förgasare	Carburetter		3		0040
3	1	1	-	-		.Hus	.Housing		8		0060
4	1	1	-	-	237643-2	.Spjällaxel	.Spindle		2		0080
5	2	2	-	-	237846-1	.Spjällskiva	.Throttle disc		2		0100
6	2	2	-	-	71683-7	.Skruv	.Screw		2		0120
7	1	1	-	-	237642-4	.Tätning	.Seal	S	2		0140
8	1	1	-	-	237649-9	.Returfjäder	.Return spring		2		0160
9	1	1	-	-	237834-7	.Hävarm	.Lever		3		0180
10	1	1	-	-	237646-5	.Bussning	.Bushing		2		0200
11	1	1	-	-	237645-7	.Hävarm	.Lever		3		0
12	1	1	-	-	237647-3	.Bricka	.Washer		2		0240
13	2	2	-	-	940155-5	.Låsbricka	.Lock washer		2		0260
14	1	1	-	-	190481-2	.Mutter	.Nut		2		0280
15	1	1	-	-	237644-0	.Hävarm	.Lever		3		0300
16	1	1	-	-	237816-4	.Returfjäder	.Return spring		2		0320
17	1	1	-	-	237818-0	.Bricka	.Washer		2		0
18	1	1	-	-	237817-2	.Styrhylsa	.Locating sleeve		2		0300
19	1	1	-	-	955119-3	.Skruv	.Screw		2		0380
20	1	1	-	-	237787-7	.Stoppskruv	.Screw		2		0400
20a	1	1	-	-	237880-0	.Kallstart	.Cold starter		2	(237844)	0420
21	2	2	-	-	237280-3	.Skruv	.Screw		2		0440
22	2	2	-	-	237827-1	.Skruv	.Screw		2		0460
23	1	1	-	-	237394-2	.Låsbricka	.Lock washer		2		0480
23a	1	1	-	-	237845-3	.Hållare	.Retainer		3		0500
24	1	1	-	-	1211599-4	.Låsfjäder	.Lock spring		2		0520
25	1	1	-	-	237285-2	.Skruv	.Screw		8		0540
26	1	1	-	-	237474-2	.Temp.kompensator	.Temp. compensator		2		0560
27	2	2	-	-	237573-1	.Lock	.Cover		3		0580
28	1	1	-	-	237574-9	.Skruv	.Screw		2		0600
29	2	2	-	-	237378-5	.Gummiring	.Rubber ring	S	2		0620
30	2	2	-	-	955946-9	.Låsbricka	.Lock washer		2		0640
31	1	1	-	-	71717-3	.Skruv	.Screw		2		0660
32	1	1	-	-	237380-1	.Justerskruv	.Adjuster screw		2		0680
33	1	1	-	-	237381-9	.Fjäder	.Spring		2		0700
34	1	1	-	-	237654-9	.Nålventil	.Needle valve	S	2		0720
35	1	1	-	-	237311-6	.Bricka	.Washer	S	2		0740
36	1	1	-	-	237292-8	.Flottör	.Float		2		0
37	1	1	-	-	237293-6	.Axel	.Shaft		2		0700
38	1	1	-	-	237790-1	.Flottörhus	.Float chamber		4		0800
39	6	6	-	-	237294-4	.Packning	.Gasket	S	2		0820
40	6	6	-	-	237472-6	.Skruv	.Screw		8		0840
41	6	6	-	-	955891-7	.Bricka	.Washer		2		0860
42	1	1	-	-	955917-0	.Fjäderbricka	.Spring washer		2		0880
43	1	1	-	-	237782-8	.Kolv	.Piston		3		0
44	1	1	-	-	237666-3	.Membran	.Diaphragm	S	1		0920
45	1	1	-	-	237386-8	.Hållare	.Retainer		3		0940
46	4	4	-	-	237387-6	.Stödtring	.Retainer ring		2		0960
47	1	1	-	-	237388-4	.Skruv	.Screw		2		0980
48	1	1	-	-	237837-0	.Bränslenål	.Jet needle		2	MARKED B1FD	1000
49	1	1	-	-	237572-3	.Munstycke	.Jet		2		1020
50	1	1	-	-	237806-5	.Justerskruv	.Adjuster screw		2		1040
51	1	1	-	-	820355-6	.O-ring	.O-ring		2		1060
51a	-	1	-	-	237783-6	.Låsbricka	.Lock washer		2		1080
52	1	1	-	-	1332123-7	.Bricka	.Washer		2	CANADA, 242 CH 206791-, 244 CH 687435-, 245 CH 368754-	1100
53	1	1	-	-	237786-9	.Låsskruv	.Lock screw		2		1160
54	1	1	-	-	237656-4	.Returfjäder	.Return spring		2		1180
55	4	4	-	-	237391-8	.Lock	.Cover		4		1200
56	1	1	-	-	820352-3	.Skruv	.Screw		2		1220
57	1	1	-	-	237667-1	.Identitetsbricka	.Identific. washer		4		1240
	1	1	-	-	237473-4	.Dämpare	.Damper		2		1260



VOLVO PARTS
 1 023 25452
 (102.5)

Sida Page	Grupp Group	Förgasare B21	Carburetter B21	Illustration 25452 1984-12	9000					
Pos. Fig.	Antal/Quantity			Artikel nr Part No	Benämning	Description	Sats Kit	B P S R	Anmärkning Notes	
	237 696	237 697								
1	1	-	-	237696-0	Förgasare	Carburetter		8	ERS AV 237728-1	0020
2	1	1	-	237697-8	Förgasare	Carburetter		3		0040
3	2	2	-	237605-1	.Hus	.Housing		8		0060
4	1	1	-	237184-7	.Bussning	.Bushing		2		0080
5	1	1	-	237185-4	.Kil	.Key		2		0100
6	1	1	-	237185-4	.Skruv	.Screw		2		0120
7	1	1	-	237104-5	.Nippel	.Nipple		3		0140
8	1	1	-	237490-8	.Lagerhylsa	.Bearing		3		0160
9	1	1	-	237491-6	.Packning	.Packing	S	2		0180
10	1	1	-	237492-4	.Skruv	.Screw		2		0200
11	1	1	-	237593-9	.Munstycke	.Jet		2)
12	1	1	-	237500-4	.Bimetallfjäder	.Bi-metal spring		2		0240
13	1	1	-	237501-2	.Fjäder	.Spring		2		0260
14	1	1	-	237502-0	.Skruv	.Screw		2		0280
15	1	1	-	237504-6	.O-ring	.O-ring	S	8		0300
16	1	1	-	237503-8	.Justerskruv	.Adjuster screw		8		0320
17	1	1	-	237700-0	.Hattplugg	.Plug		2	244DLS.)
18	1	1	-	237569-9	.Nålventil med säte	.Needle valve with seat		2		0340
19	1	1	-	237693-7	.Flottör	.Float		2		0380
20	1	1	-	237498-1	.Packning	.Packing	S	2		0400
21	1	1	-	237497-3	.Flottöraxel	.Float spindle		2		0420
22	1	1	-	237594-7	.Lock	.Cover		3		0440
23	4	4	-	237506-1	.Gummiring	.Rubber ring	S	2		0460
24	4	4	-	955918-8	.Fjäderbricka	.Spring washer		2		0480
25	1	1	-	237507-9	.Skruv	.Screw		2		0500
26	2	2	-	237706-7	.Spjällaxel	.Spindle		2		0520
27	1	1	-	237331-4	.Spjällskiva	.Throttle disc		2		0540
28	1	1	-	237459-3	.Spjällskiva	.Throttle disc		2	244DLS.	0560
29	1	1	-	943781-5	.Skruv	.Screw		2	(71849)	0580
30	1	1	-	419568-1	.Tätningring	.Seal ring	S	2	(237510)	0600
31	1	1	-	237720-8	.Hävarm	.Lever		3		0620
32	1	1	-	237710-9	.Justerskruv	.Adjuster screw		2		0640
33	1	1	-	237522-8	.Mutter	.Nut		2		0660
34	1	1	-	237711-7	.Justerskruv	.Adjuster screw		2		0680
35	1	1	-	237709-1	.Clips	.Circlip		2		0700
36	1	1	-	237514-5	.Distanshylsa	.Spacer sleeve		2		0720
37	1	1	-	237672-1	.Returfjäder	.Return spring		2		0740
38	1	1	-	237673-9	.Hävarm	.Lever		3)
39	1	1	-	237674-7	.Hävarm	.Lever		3		0800
40	1	1	-	237465-0	.Bussning	.Bushing		2		0820
41	1	1	-	237467-6	.Låsbricka	.Lock washer		2		0840
42	1	1	-	237468-4	.Mutter	.Nut		2		0860
43	1	1	-	237595-4	.Ventilspindel	.Valve spindle		2		0880
44	1	1	-	237819-8	.Ventilhylsa, kompl	.Valve sleeve, cpl		3		0900
45	1	1	-	237635-8	.Ventilhylsa	.Valve sleeve		8	ERS AV 237819-8)
46	1	1	-	237657-2	.Hållare	.Retainer		8		0920
47	1	1	-	237527-7	.O-ring	.O-ring		2		0940
48	1	1	-	237528-5	.Packning	.Packing	S	2		0960
49	1	1	-	237707-5	.Returfjäder	.Return spring		2		0980
50	1	1	-	419568-1	.Tätningring	.Seal ring	S	2		1000
51	1	1	-	237597-0	.Styrning	.Guide		2		1020
52	2	2	-	237531-9	.Skruv	.Screw		2		1040
53	1	1	-	237629-1	.Returfjäder	.Return spring		2		1060
54	1	1	-	237676-2	.Hävarm	.Lever		3		1080
55	1	1	-	955225-8	.Skruv	.Screw		2		1100
56	1	1	-	237467-6	.Låsbricka	.Lock washer		2		1120
57	1	1	-	237468-4	.Mutter	.Nut		2		1140
58	1	1	-	237404-9	.Vakuunkammare	.Vacuum chamber		4		1160
59	1	1	-	237686-1	.Vakuunkammare	.Vacuum chamber		8	ERS AV 1ST 237821-4, 1 ST 237822-2	1180 1210
60	1	1	-		.Kolv	.Piston		8		1220
61	1	1	-	237808-1	...Dämpplugg	...Damp plug		2		1240
62	1	1	-	237614-3	.Skruv	.Screw		2		1260

Sida Page	Grupp Group	Förgasare B21	Carburetter B21	Illustration 25452 1984-12	0900						
146	2c										
Pos. Fig.	Antal/Quantity				Artikel nr Part No	Benämning	Description	Sats Kit	B P S R	Anmärkning Notes	
	237 696	237 697									
57	1	-	-	-	237475-9	.Fjäder.....	.Spring.....		2		1280
	-	1	-	-	237714-1	.Fjäder.....	.Spring.....		2		1300
58	1	1	-	-	237677-0	.Bränslenål.....	.Jet needle.....		2	MARKED BDJ	1320
59	1	1	-	-		.Fjäder.....	.Spring.....		8	(237405)	1340
60	1	1	-	-	237615-0	.Styrning.....	.Guide.....		2		1360
61	1	-	-	-	237144-1	.Dämpare.....	.Damper.....		2		1380
	-	1	-	-	237821-4	.Dämpare.....	.Damper.....		3	(237723)	1400
62	1	1	-	-	190349-1	.Packning.....	.Packing.....	S	2		1420
63	3	3	-	-	237084-9	.Skruv.....	.Screw.....		2		1440
64	1	1	-	-	237681-2	.Hävarm.....	.Lever.....		3		1460
65	1	1	-	-	237467-6	.Låsbricka.....	.Lock washer.....		2		1
66	1	1	-	-	237468-4	.Mutter.....	.Nut.....		2		1500
67	1	1	-	-	237682-0	.Konsol.....	.Bracket.....		3		1520
68	1	1	-	-	1211599-4	.Låsfjäder.....	.Lock spring.....		2	(237284)	1540
69	1	1	-	-	955272-0	.Skruv.....	.Screw.....		2		1560
70	1	1	-	-	941906-0	.Fjädrande bricka.....	.Resilient washer.....		2		1580
71	1	1	-	-	955781-0	.Mutter.....	.Nut.....		2		1600
	1	1	-	-	276307-6	Reparationssats.....	Repair kit.....		1		1620