

PRODUKT	HOOFDGROUP	GROEP
<b>P</b>	<b>6</b>	<b>64</b>
BETR. Stuurbevestiging, synthetische ATF-olie		NO. <b>42</b>
240, 260		DATUM Apr. 86

Pagina 1 van 2

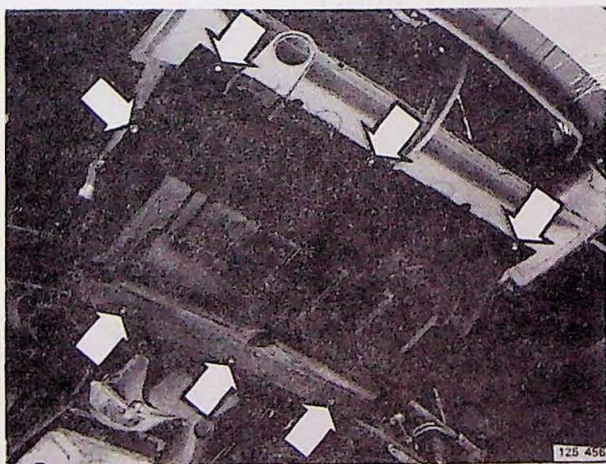
### Synthetische ATF-olie voor de stuurbevestiging

In geval van problemen met zwaar sturen bij lage buitentemperaturen, lager dan  $-20^{\circ}\text{C}$ , kan de hydraulische vloeistof in het stuurhuis worden vervangen door een **synthetische ATF-olie**. Deze olie heeft de codering Mobil SHC geheel synthetische ATF olie.

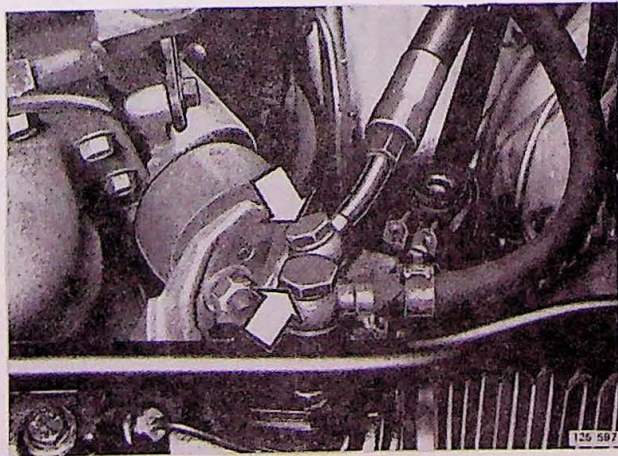
De nieuwe olie is met O/N 1 161 302-3 als service-onderdeel leverbaar. De verpakking wordt 1,0 liter. Naar verwachting is de olie met ingang van week 12, 1986 in voorraad.

De nieuwe olie kan als "olie voor het gehele jaar" worden gebruikt.

Het ververset met deze olie gaat als volgt:

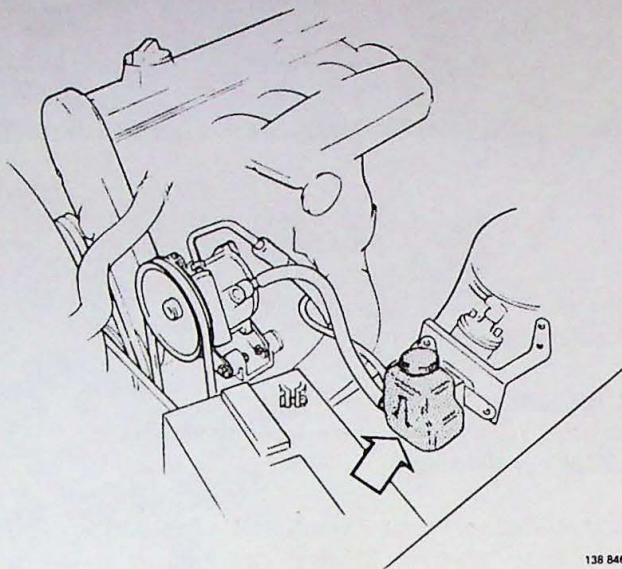


Afschermkap onder de motor verwijderen



Banjobouten voor de druk- en retourslangen in het stuurhuis een paar slagen lossen

Laat daarna de bouten zitten.



138 846

### Auto omhoogbrengen, zodat de voorwielen vrijhangen

Zet een opvangbak onder het stuurhuis. Draai het stuur tussen de linker en rechter eindstand heen en weer, totdat alle olie uit het stuurhuis is gelopen.

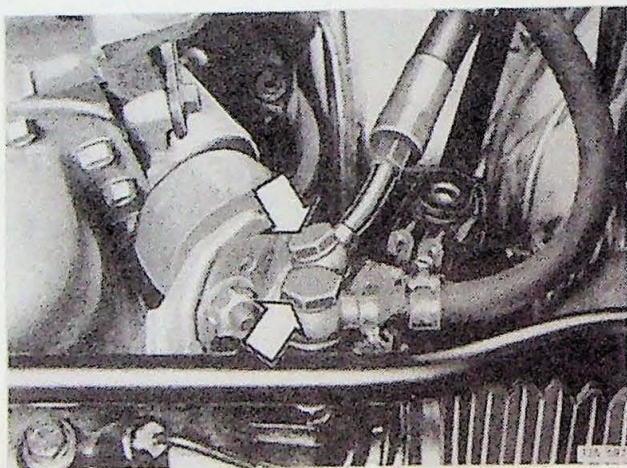
**N.B!** De motor mag **niet** lopen.

### Olie uit het oliereservoir aftappen

Bij auto's met een apart oliereservoir voor het stuurhuis moet dit van de steun worden verwijderd en de olie eruit worden afgetapt. Dit is nodig als gevolg van de zak die het reservoir heeft.

Keer het reservoir om.

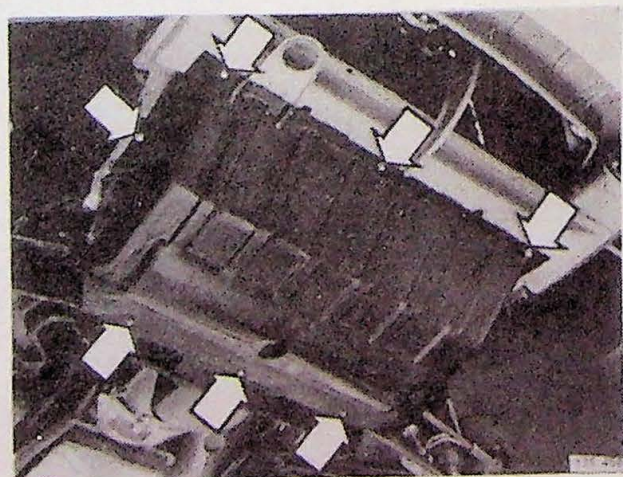
Breng het reservoir weer op zijn plaats.



### Slangen vasttrekken

Gebruik nieuwe koperen ringen.

Aanhaalmoment voor de banjobouten: 42 Nm (4,2 kgm).



### Afschermpak onder de motor aanbrengen

### Met de nieuwe olie vullen

Mobil SHC geheel synthetische ATF olie.

Draai het stuur tussen de linker en rechter eindstand heen en weer, totdat het oliepeil in het reservoir constant blijft.

Start de motor en draai het stuur tot in de eindstanden. Vul, indien nodig, olie bij. De totale hoeveelheid is ca. 1,0 liter.