

Service Bulletin

Lokaliseren van storingen

Reparatie

Onderhoud

HFD.GR.

8

GROEP

81

NO.

207

DATUM

Nov. 1993

BETR.

Achterste bodemplaat,
gedeeltelijke vervanging

240 Station

Pagina 1 van 4

Dit service bulletin vervangt SB 8-81-207 van december 1992 dat u dient te verwijderen. Het bulletin bevat een nieuw onderdeelnummer voor de bovenste dwarsbalk en een gewijzigd onderdeelnummer voor de onderste dwarsbalk (1986-).

XX

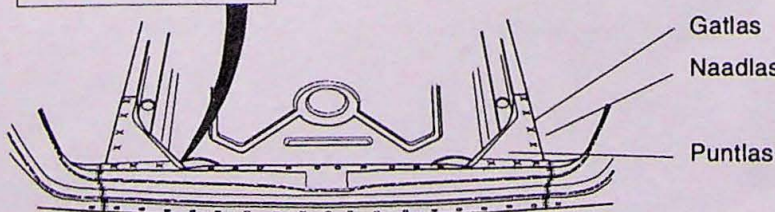
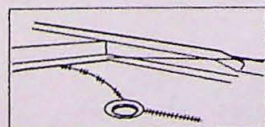
Vervanging van achterste bodemplaat (achterdeel), dwarsbalk en zijholten (achterdeel)

In dit bulletin wordt beschreven hoe u het achterste gedeelte van de achterste bodemplaat, de dwarsbalk en het achterdeel van de zijholten bij de 245 modellen kunt vervangen. Een gedeeltelijke achterste bodemplaat (O/N 1315965-2) is nu als reserve-onderdeel leverbaar.

Benodigd materiaal	O/N
Gedeeltelijke achterste bodemplaat	1315965-2
Dwarsbalk, bovenste	3528946-1
Dwarsbalk, onderste: modellen tot 1985	1304367-4
Dwarsbalk, onderste: modellen vanaf 1986	3528944-6
Schetsplaat, links: -1985	676982-2
Schetsplaat, links: 1986-	1315761-5
Schetsplaat, rechts: -1985	676983-0
Schetsplaat, rechts: 1986-	1315762-3
Zijholte, links	1315611-2
Zijholte, rechts	1315612-0
Lasprimer	1161342-9
Afdichtmiddel	1161377-5
Roestwerend middel voor holle ruimten	1161350-2
Roestwerende onderlaag	1161298-2
Primer	9139153-2
Tectyl-doppen (twee)	948240-7

Lasschema

Opmerking: Voordat u begint te lassen moet u alle onderdelen tot op het blanke metaal afschuren.



Ontkoppel de accumulatiekabel.

Til de achterste afdekplaat van de laadruimte omhoog.

Verwijder:

- bumper
- vloerbedekking
- drempelplaat en slotpal
- zijpanelen van de laadruimte
- reservewiel

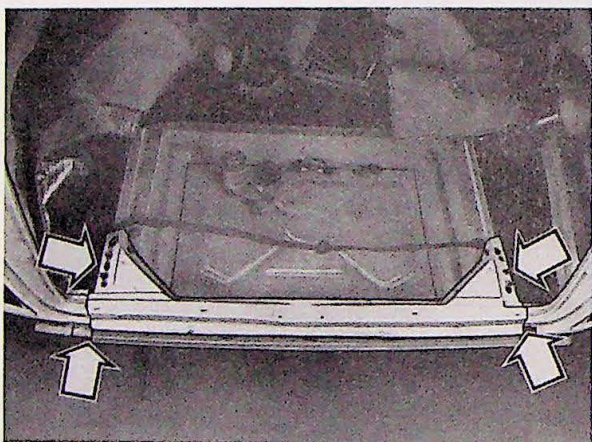
Dek de interieurbekleding af om deze tegen las- en schuurvonken te beschermen.

Verwijder het achterdeel van de bodemplaat

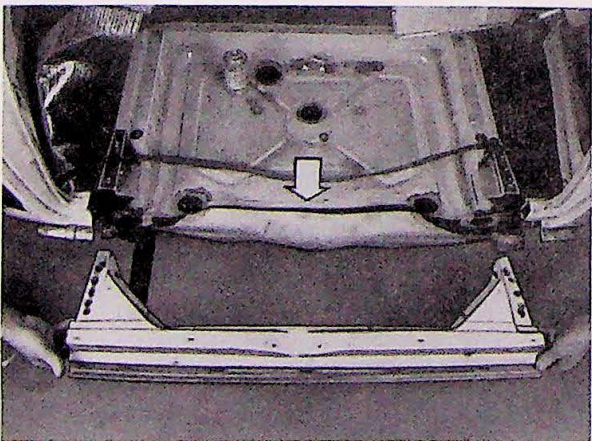
Schuur de puntlassen af waarmee de dwarsbalk en schetsplaten aan de achterste zijbalken zijn bevestigd.

Zaag de dwarsbalk op de bestaande verbindingen door.

Zaag de bovenste en onderste dwarsbalkgedeelten met een ijzerzaag door.



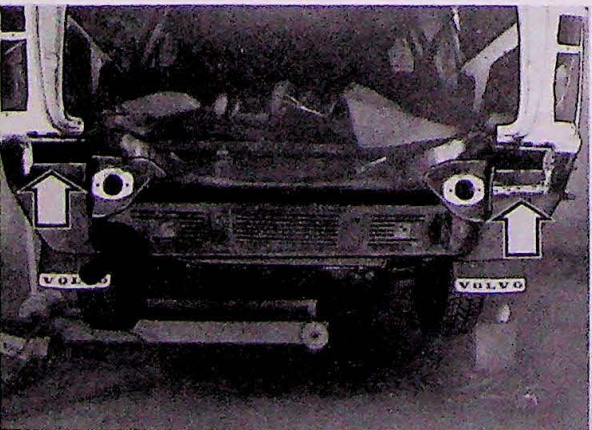
8100018S



8100019S

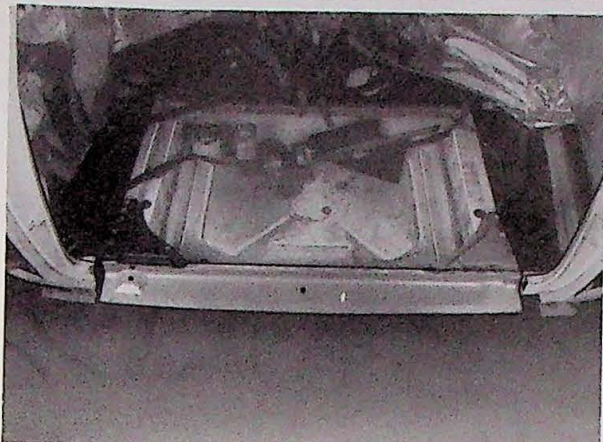
Wrik de dwarsbalk los van de bodemplaat.

Zaag overtollig materiaal aan de achterzijde van de bodem weg.



8100020S

Zaag overtollig materiaal aan de achterzijde van de zijholten weg.



8100024S

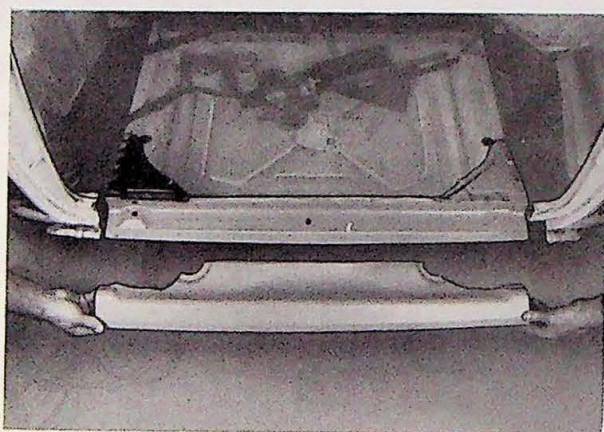
Bevestig de nieuwe bodemplaat

Controleer of de (onderste) steunbalk past en pas deze indien nodig aan.

Plaats de steunbalk, maar las deze pas vast nadat u de bovenste balk hebt geplaatst.

Voorzie het laadruimteframe van lasprimer.

Pas de schetsplaten indien nodig aan en las deze in positie. Zet de platen zo ver mogelijk met puntlassen vast.



8100021S

Controleer of het achterdeel van de bodemplaat past en breng deze indien nodig op maat.

Breng de bodemplaat met behulp van de twee gaten in de plaat in positie.

Zaag beide platen door en las de deelplaat met stomplassen vast.



8100023S

Meet de bovenste dwarsbalk af en zaag deze door.

Breng lasprimer aan.

Pas de dwarsbalk indien nodig aan en breng deze in positie.

Controleer of het achterschot van de laadbak en de vloerplaat kunnen worden gesloten.

Las de dwarsbalk in positie. Zet deze tot aan de flens met puntlassen vast.

Schuur de lassen af.

Las de zijholten in positie.

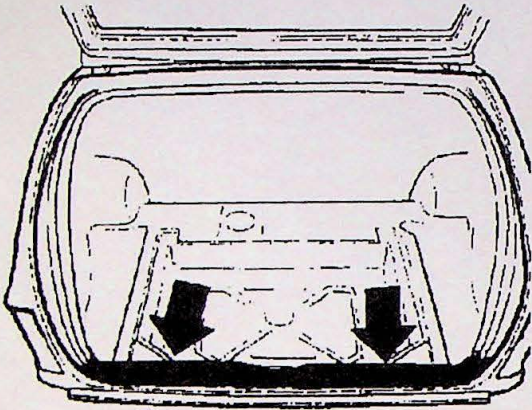
Bevestig de platen met stomplassen en zet deze tot aan de flens met puntlassen vast.

Schuur de lassen af.

Voorzie de lasverbindingen van primer.

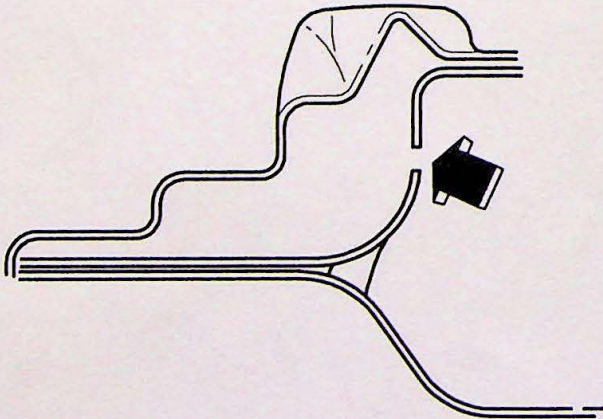
Voorzie de carrosserieplaten en de zijholten van afdichtmiddel.

Lak de vloer en balken bij.



8100025.S

Boor van binnenuit twee gaten met een diameter van 8 mm in de dwarsbalk.



8100027A

Spuit het roestwerende middel voor holle ruimten in.

Plaats de tectyl-doppen.

Breng een roestwerende onderlaag aan op de externe oppervlakken.

Plaats/bevestig:

- reservewiel
- bumper
- drempelplaat
- slotpal
- vloerbedekking
- bekledingsplaten
- accumassakabel

VST	Operation No.	Description
	81903-2	Bodemplaat achter, dwarsbalk/zijholten, vervanging