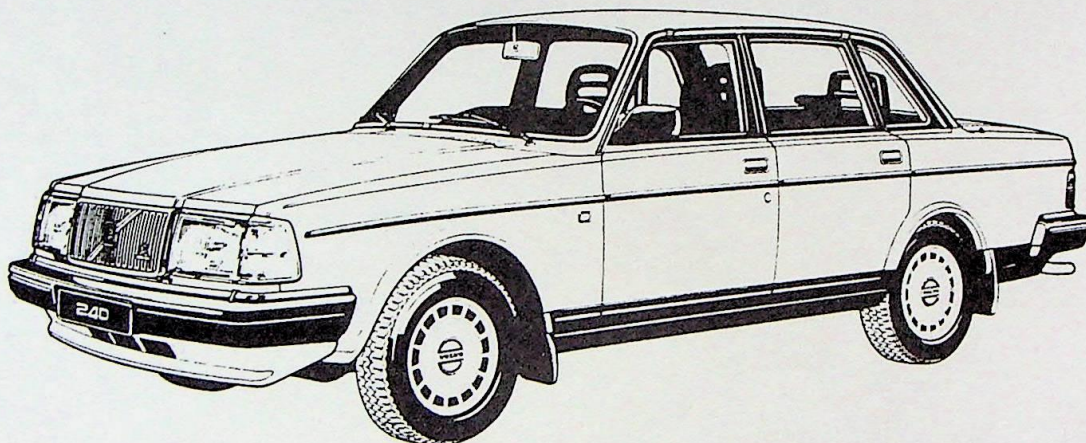


Wijzigingen 1992 240



Hfdgr. 0 Algemeen

Dit bulletin bevat korte beschrijvingen van de belangrijkste wijzigingen bij de modellen 1992.

Het modeljaar 1992 krijgt de aanduiding N en begint met de volgende chassis-nummers:

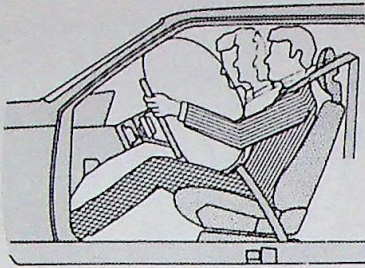
<i>Model</i>	<i>Chassisnummer</i>
240 4-deurs	457 500
240 5-deurs	910 500

De belangrijkste wijzigingen bij de modellen 1992 van de Volvo 240 zijn:

4-deurs varianten vervallen voor bepaalde landen.

Bij het modeljaar 1991 is voor bepaalde landen, b.v. Nordic, Engeland en Japan, geleidelijk **een nieuwe motorvariant** ingevoerd. Deze motor heeft de aanduiding B230FX en een maximumvermogen van 100 kW (136 hk).

M.i.v. modeljaar 1992 wordt de motor ook voor Australië geleverd.



SRS (=Supplemental Restraint System = "Stuurkussen" = Air Bag) en **ABS** (=Anti-Blokkeer-Systeem = niet-blokkerende remmen) zijn bij auto's met stuur rechts nu ook als van fabriekswege gemonteerde opties leverbaar.

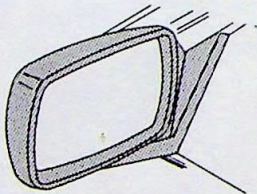
De pulsomvormer voor ABS wordt vervangen door deze functie in het instrumentenpaneel te integreren.

De **2000 km inspectie** vervalt bij alle auto's met een benzinemotor. Dit komt, omdat het verversen van de motorolie kan vervallen dank zij een beter reinigings-procédé in de motorenfabriek en het verversen van de olie in handgeschakelde versnellingsbakken kan vervallen, omdat de aftappluggen nu magneten hebben om slijtagedeeltjes weg te vangen. Ook auto's zonder ABS hebben een filter in de eindaandrijving. Verder kan de controle van de riemspanning vervallen dank zij een nieuw, nauwkeurig gereedschap bij de produktie.

Nieuwe, sterkere **dynamo**.

USA en Canada: inspectie-Interval gewijzigd in 10,000 miles/15.000 km en dus ook de herinnering in het instrumentenpaneel.

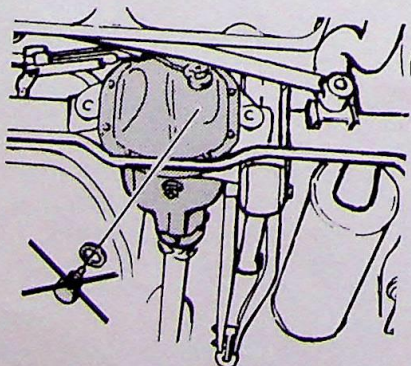
Elektr. bediende buitenspiegels, Krijgen net als de 740 en 940/960 twee elek-tromotoren. Dit brengt een andere bevestiging van het glas mee. Elektr. verwarming van het glas via een nieuw(e) schakelaar en tijdrelais.



Optie. Motorbediende antenne bij 4-deurs varianten. Buitentemperatuurmeter voor bepaalde landen.

Massapunten verbeterd; nieuwe plaatsen.

De **kwikschakelaar** voor de bagageruimteverlichting wordt bij de 244 vervangen door een mechanisch contact.



De **aftapplug** voor de achteras wordt vervangen door aftappen via een van de boutgaten in het deksel/huis. Vloeibare pakking tussen deksel en huis.

Een nieuwe **kachelkraan** maakt een nauwkeuriger instellen van de interieurtemperatuur mogelijk.