

## Service Bulletin

Lokaliseren van storingen

Reparatie

Onderhoud

HFD.GR. 0	GROEP 05	NO. 204
--------------	-------------	------------

DATUM  
Augustus 1991

BETR.  
Staat van accu controleren

200

Pagina 1 van 5

### Staat van accu controleren

Om ervoor te zorgen dat de accu volledig is opgeladen en in goede staat verkeert bij aflevering van de auto aan de klant, dient de accu iedere tweede maand gecontroleerd te worden.

Vanaf oktober 1991 wordt bij nieuwe auto's die vanaf fabriek worden afgeleverd, een Battery Maintenance Form (Accu-onderhoudformulier) meegeleverd. Ook wordt een sticker bevestigd aan de binnenzijde van de voorruit nadat de accu is gecontroleerd en goedgekeurd in de fabriek. Op deze sticker staat tevens vermeld in welke maanden de accu dient te worden gecontroleerd en het Battery Maintenance Form dient te worden ingevuld. De verantwoordelijkheid voor het invullen van het Battery Maintenance Form ligt bij degene die ook verantwoordelijk is voor het transport en de opslag van de auto totdat deze wordt verkocht.

De accu dient te worden gecontroleerd in de loop van iedere aangegeven maand en voor de aflevering van de auto aan de klant (niet meer dan enkele dagen vantevoren). Voordat de auto wordt afgeleverd aan de klant, dient de sticker te worden verwijderd. Het Battery Maintenance Form dient door de dealer bewaard te worden gedurende de volledige garantieperiode die geldt voor de auto. Voordat u het Battery Maintenance Form uit de auto verwijdert en in uw administratie opbergt, dient u na te gaan of het chassisnummer van de auto erop is ingevuld.

Als blijkt dat de accu aan fabrieksfouten onderhevig is en een claim wordt ingediend, dient het Maintenance Form te worden ingevuld en te worden verstuurd aan Volvo Car Corporation.

Dit Servicebulletin is een aanvulling op Servicehandboek, Hoofdgroep (05) "Voorschriften voor buitenopslag en wassen en reinigen", van mei 1989, TP 31504/1. Waar de inhoud van deze publikaties niet overeenkomt, dient dit Servicebulletin als doorslaggevende informatiebron te worden beschouwd.

VOLVO				
BATTERY MAINTENANCE FORM				
CHASSIS NO				
CHECK DATE	BATTERY VOLTAGE	CHASSIS NO.	AL. PLACED	OPER SIGN
	V			
	V			
	V			
	V			
	V			
	V			

Battery voltage should be checked according to the service bulletin.  
Date, voltage and action should be filled out above at inspection.  
The form should be filed by the dealer when the car is sold.

3545835

Dit is een afbeelding van het Battery Maintenance Form

P/N 3545835-5

Dit formulier is alleen beschikbaar in de Engelse taal.

Het Battery Maintenance Form wordt in het handschoenenvak gelegd voordat de auto de fabriek verlaat.

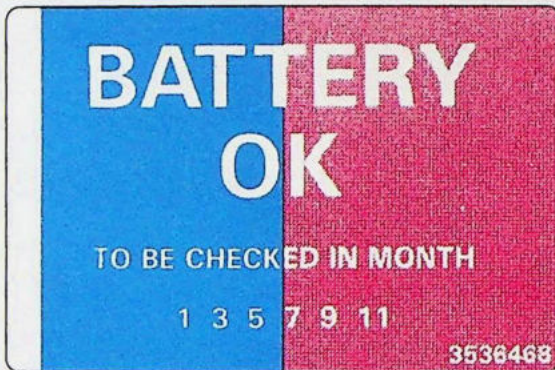
Kopieën van dit formulier kunnen ook worden besteld bij Volvo Car Corporation, Parts.

Kleuren-code	Controle in maand	Nr.
Blauw	januari	1
	mei	5
	september	9
Geel	februari	2
	juni	6
	oktober	10
Rose	maart	3
	juli	7
	november	11
Zwart	april	4
	augustus	8
	december	12

#### Kleurencodes sticker op voorruit

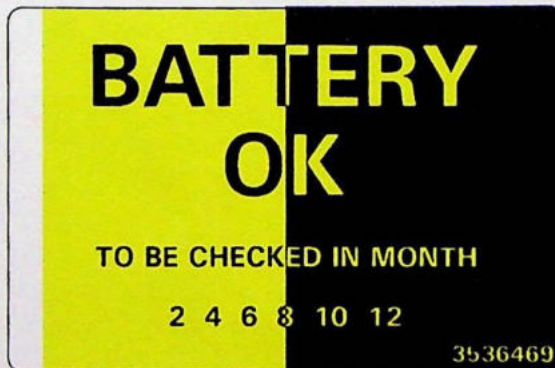
De accu's die in verschillende typen Volvo's worden toegepast dienen met verschillende tussenpozen te worden gecontroleerd. Volvo gebruikt een systeem met kleurencodes voor de stickers, zodat duidelijk wordt aangegeven in welke maand een bepaalde accu moet worden gecontroleerd. Op plaatsen waar een groot aantal auto's op één terrein is verzameld, kan op deze manier eenvoudig worden nagegaan welke auto's in een bepaalde maand moeten worden gecontroleerd.

De kleurencodes voor de verschillende maanden worden weergegeven in onderstaande tabel.



#### Stickers voor de 200-serie:

Bij auto's uit deze serie worden twee verschillende typen stickers gebruikt. Dit zijn tweekleurige stickers, waarmee wordt aangegeven dat de accu iedere tweede maand moet worden gecontroleerd.

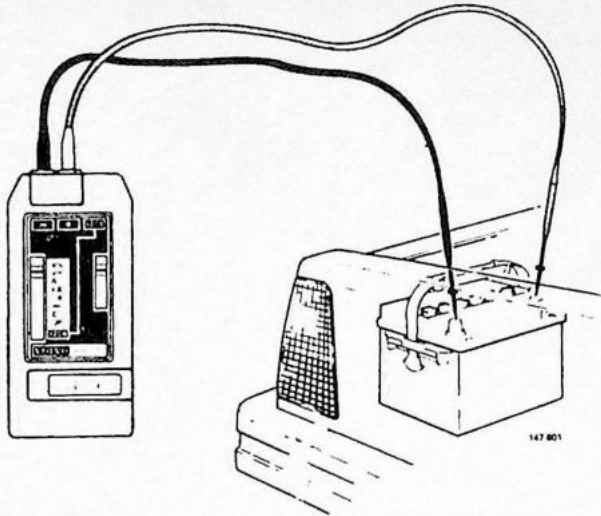


## Controle van de accu

### Vereiste voorbereiding:

De auto moet minstens 12 uur ongebruikt hebben gestaan, met alle elektrische onderdelen losgekoppeld, voordat de controle wordt uitgevoerd.

Zorg dat zekering nr. 8 wordt verwijderd voorafgaand aan deze periode van 12 uur.



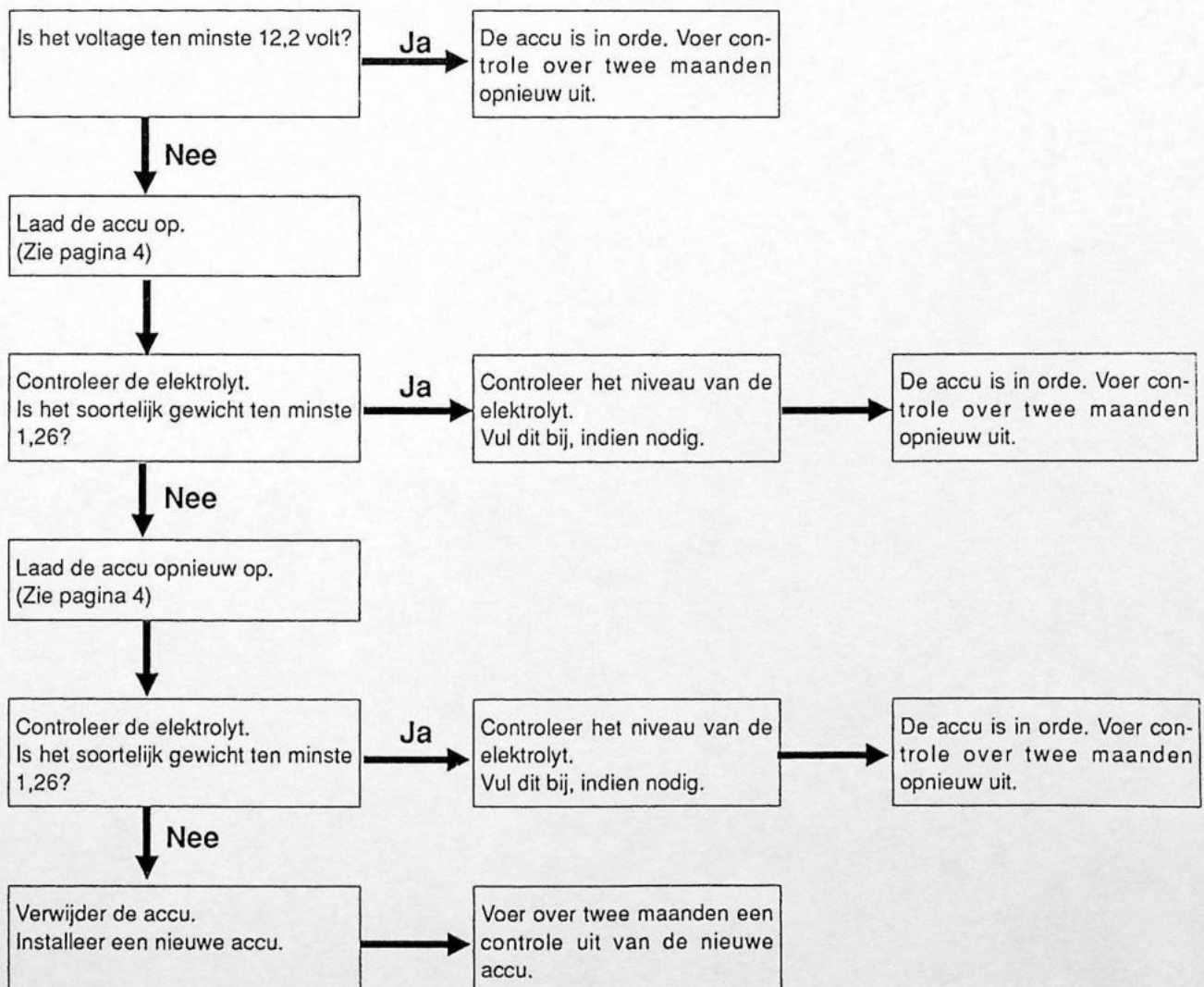
### Controleer de accu:

Open de motorkap. Gebruik een voltmeter om de accuspanning te meten.

Volledig geladen accuspanning bedraagt 12.7 volt.  
Half geladen accuspanning bedraagt 12.2 volt.  
Het voltage van de accu wordt nauwelijks beïnvloed door de temperatuur.

Voltmeter, P/N 9996525-3

## Volg onderstaand diagram bij het controleren van de accu:



### De accu opladen

Verwijder de vuldoppen van de accu.

Controleer het peil van de elektrolyt in alle accucellen. Het peil van de elektrolyt dient 5 - 10 mm. boven de platen te liggen. Vul indien nodig gedestilleerd water bij om de elektrolyt op het juiste peil te brengen. Vul niet verder bij dan het maximaal toelaatbare peil: gemorste elektrolyt leidt tot corrosie.

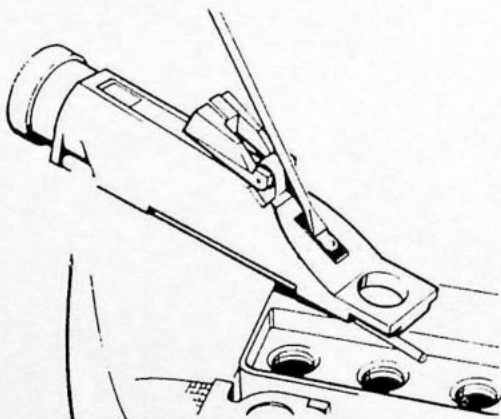
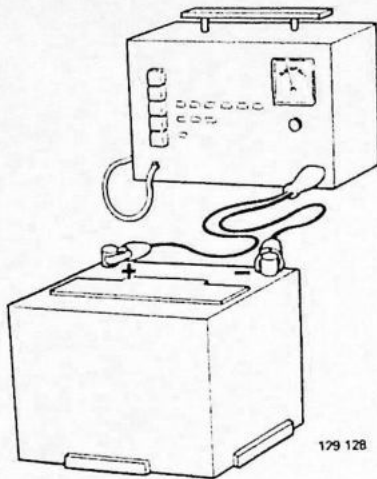
Sluit de acculader aan op de accupolen. Laad de accu ongeveer 10 uur op met de geadviseerde laadstroom.

Bij voorbeeld: Bij een capaciteit van 520 A is de geadviseerde laadstroom  $0,01 \times 520 = 5,2$  ampère.

**N.B.:** Snelladen van de accu met een hoge stroomsterkte beschadigt de accu. Snelladen (quick-charging) is dan ook verboden!

**Waarschuwing:** Bij het opladen van de accu komt een explosief gas (knaalgas) vrij. Tijdens het laden zijn roken, lassen, slijpen en open vuur dan ook niet toegestaan in de nabijheid van de accu.

Laad de accu altijd op in een ruimte met goede ventilatie.



### Controleren van het soortelijk gewicht van de elektrolyt na afloop van het opladen

Nadat het opladen is voltooid, gebruikt u een hydrometer om het soortelijk gewicht van de elektrolyt in iedere afzonderlijke accucel op te meten. Bedenk dat het soortelijk gewicht niet opgemeten kan worden onmiddellijk nadat de elektrolyt is bijgevuld met gedestilleerd water. De accu dient eerst ongeveer 10 uur opgeladen te worden.

Als de accu volledig is geladen, is het soortelijk gewicht 1,28  
 " " half is geladen, " " " " 1,18

Deze waarden gelden bij een temperatuur van 25°C. Bij een lagere omgevingstemperatuur zal het soortelijk gewicht iets hoger zijn. De juiste waarden bij bijvoorbeeld -5°C zijn respectievelijk 1,30 en 1,20.

De waarden die worden afgelezen in de afzonderlijke accucellen mogen niet meer dan 0,03 uit elkaar liggen, voor de hoogste en de laagste opgemeten waarde. Als het verschil groter is, moet de accu worden vervangen.



**VOLVO****BATTERY MAINTENANCE FORM**

CHASSIS NO:

CHECK DATE	BATTERY			OPER SIGN
	VOLTAGE	CHARG- ED	RE- PLACED	
	V			
	V			
	V			
	V			
	V			
	V			

Battery voltage should be checked according to the service bulletin.

Date, voltage and action should be filled out above at inspection.

The form should be filed by the dealer when the car is sold.

3545835

**Het Battery Maintenance Form invullen:**

1. Geef de datum op en teken het formulier af.
2. Geef het opgemeten voltage op.
3. Als u de accu hebt opgeladen of vervangen, geeft u dit op.

Plaats het Maintenance Form terug in het handschoenvak.

**N.B.:** Het kan gebeuren dat de auto niet voor controle is tijdens een van de opgegeven maanden, bij voorbeeld omdat de auto wordt getransporteerd. In dergelijke gevallen dient de controle van de accu plaats te vinden zodra de auto wel beschikbaar is.