

1983-03	Förord Foreword Avant-propos	Introducción Vorwort Prefazione	Grupp 1a Group	Sida 1 Page
---------	------------------------------------	---------------------------------------	----------------------	-------------------

Denna katalog upptar reservdelar för vår personvagn 343 – 1979. Placering av skyltar för modell- och motorbeteckningar etc., framgår av nedanstående bild.

This catalogue contains stocked parts for our 343 – 1979 car.
The location of the plates for the type- and engine designations etc. are illustrated below.

Ce catalogue contient le pièces de rechanges de voiture 343 – 1979.

Le placement des plaques de désignation de modèles et de moteurs etc. ressort de la figure ci-dessous.

In diesem Katalog sind Ersatzteile für die Personenkraftwagen 343 – 1979.
Die Anbringung der Schilder mit den Fahrzeugkenndaten geht aus der nachstehenden Abbildung hervor.

Este catálogo comprende repuestos para los automóviles 343 – 1979.
La ubicación de las placas de indentificación para designaciones de modelos motoren etc., se desprende de la fig. de más abajo.

Questo catalogo comprende pezzi di ricambio per la nostra vettura 343 – 1979.

La disposizione delle targhette per le sigle del modello, del motore ecc. risulta dalla figura sottostante.

Chassinummer årsmodeller

Fahrgestell – Nr Baujahr

Chassis No. Model year

Número de chasis modelo del año

Numéro de châssis Modèle d'année

N. Telaio, modelli anno

1976

1977

1978

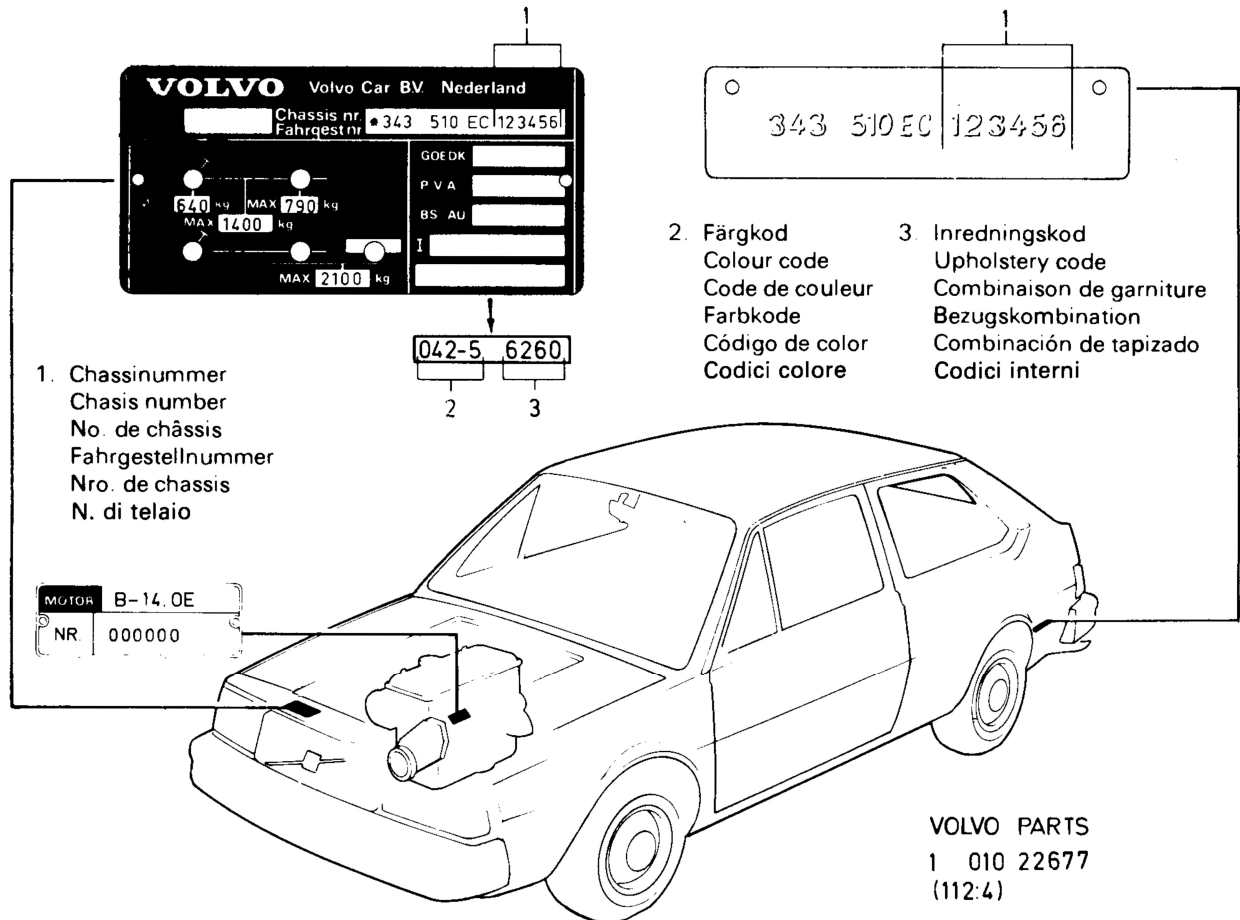
1979

CH – 305381

CH 306000 – 346559

CH 348000 – 385807

CH 388000 –



VOLVO PARTS
1 010 22677
(112:4)

**VOLVO CAR B.V.
HELMOND NEDERLAND
1983-03**