

# VOLVO

## Servicehandboek

Lokaliseren van storingen

Reparatie

Onderhoud

Hoofdgroep 1(17)

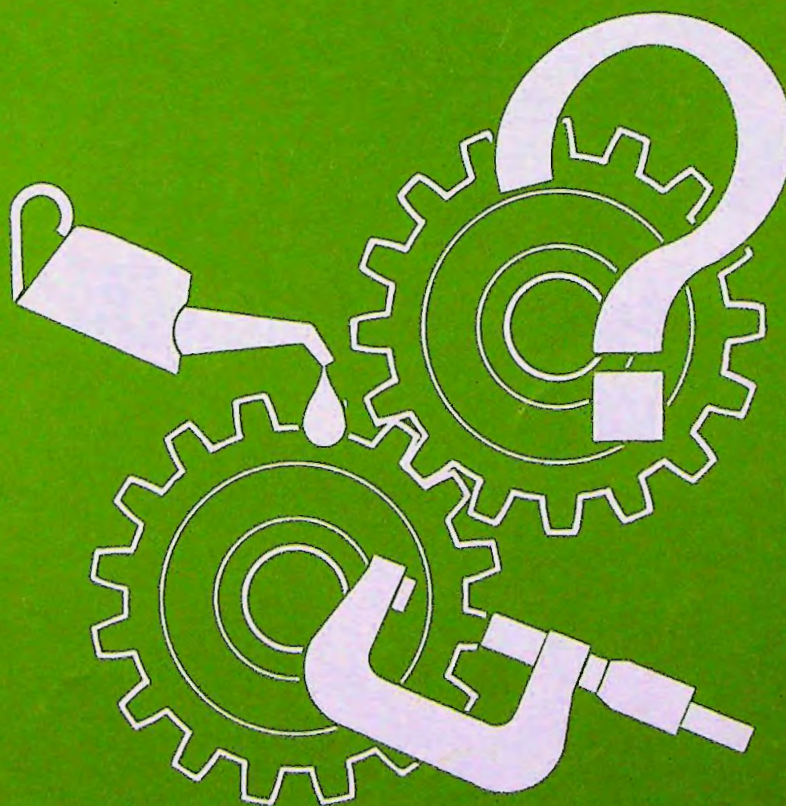
Volvo  
Onderhouds-  
programma

240, 300

400, 700

1989

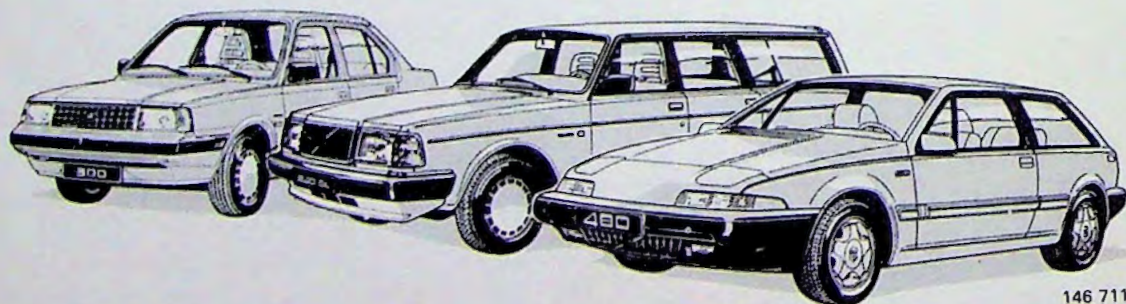
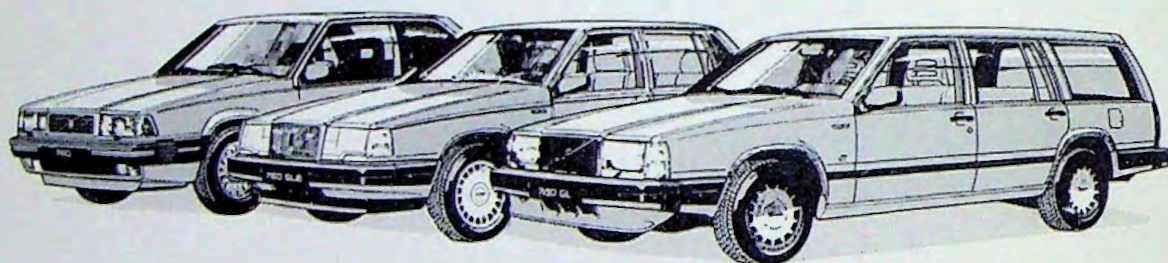
**BOEK 1**



Volvo Car Corporation

## Inhoud

|                               | Pagina |
|-------------------------------|--------|
| Voorwoord .....               | 1      |
| Specificaties .....           | 2      |
| Afleveringsinspectie .....    | 9      |
| Garantie-inspectie .....      | 12     |
| Onderhoudsinspectie 240 ..... | 13     |
| Onderhoudsinspectie 300 ..... | 16     |
| Onderhoudsinspectie 400 ..... | 19     |
| Onderhoudsinspectie 700 ..... | 21     |
| Controles door de klant ..... | 24     |
| Proefrijden .....             | 25     |



146 711

Volvo-auto's worden verkocht in uitvoeringen die aan de verschillende landen zijn aangepast. Deze aanpassing berust o.a. op wettelijke voorschriften, belastinggrenzen en wensen van het betreffende land.

In dit Servicehandboek kunnen dus afbeeldingen en tekst voorkomen die niet gelden voor auto's in uw land.

Bestelnummer: TP 31337/1

Wijzigingsrechten voorbehouden

## Voorwoord

### **Dit Volvo Onderhoudsprogramma is als volgt opgezet:**

Dit Volvo Onderhoudsprogramma geldt voor de 1989-modellen van de 240, 340/360, 440/480 en 740/760/780.

Het Volvo Onderhoudsprogramma bestaat uit boeken voor twee delen. Dit boek – boek 1 – bevat overzichten van de controles en afstellingen bij de afleverings-, garantie- en onderhoudsinspectie die door Volvo worden geadviseerd.

In het begin van het boek staan de vereiste specificaties.

Na elk controlepunt van de onderhoudsinspectie wordt naar een pagina verwezen. Als niets anders vermeld is, verwijst dit naar de pagina van het Volvo Onderhoudsprogramma, het methode-deel – boek 2 – waar het betreffende controlepunt wordt beschreven. In de garantie-inspectie wordt onder "Opm." verwezen naar de specificaties in het begin van boek 1 of naar de methode in boek 2.

In het hoofdstuk "Controles door de klant" staat een overzicht van eenvoudige controles die de klant zelf kan uitvoeren of de klant – als aanvulling op het aanbevolen onderhoudsprogramma – kunnen worden aangeboden.

Proefrijden gebeurt als laatste controle op het geheel in orde zijn van de auto en moet bij elke inspectie worden gedaan.

Het Volvo Onderhoudsprogramma geldt in het algemeen voor alle landen, behalve USA en Canada. Er kunnen echter, afhankelijk van b.v. klimaat, wensen van het land en wettelijke voorschriften, plaatselijk bepaalde afwijkingen voorkomen.

Het Volvo Onderhoudsprogramma is voor de gemiddelde automobilist opgezet. In principe bestaat het uit een kleine inspectie om de 10.000 km en een grote inspectie om de 20.000 km.

Voor klanten met ongebruikelijk korte rij-afstanden moeten de vermelde maandintervallen worden aangehouden, d.w.z., dat de kleine inspectie na 6 maanden en de grote na 12 maanden, enz. wordt uitgevoerd.

Voor klanten met rij-omstandigheden die duidelijk van die van de gemiddelde automobilist afwijken, moet in overleg met de klanten meer "op maat gemaakt" programma worden uitgewerkt.

# Specificaties

## Motor

### Klebspeling (maten in mm)

| Motor       |                         | Koude motor                          | Warme motor |
|-------------|-------------------------|--------------------------------------|-------------|
| B 14        | inlaat                  | 0,15                                 | 0,20        |
|             | uitlaat                 | 0,20                                 | 0,25        |
| B 200-230   | bij afstellen           | 0,35-0,40                            | 0,40-0,45   |
|             | bij controleren         | 0,30-0,40                            | 0,35-0,45   |
| B 280       | inlaat                  | 0,10-0,15                            | 0,15-0,20   |
|             | uitlaat                 | 0,25-0,30                            | 0,30-0,35   |
| D 16, B 172 | bij afstellen: inlaat   | 0,20                                 | 0,25        |
|             | uitlaat                 | 0,40                                 | 0,45        |
|             | bij controleren: inlaat | 0,15-0,25                            | 0,20-0,30   |
|             | uitlaat                 | 0,35-0,45                            | 0,40-0,50   |
| D 24        | bij afstellen: inlaat   | 0,20                                 |             |
|             | uitlaat                 | 0,40                                 |             |
|             | bij controleren: inlaat | 0,15-0,25                            |             |
|             | uitlaat                 | 0,35-0,45                            |             |
| B 18        | bij afstellen: inlaat   | 0,20                                 |             |
|             | uitlaat                 | 0,40 (B 18 Turbo: 0,50)              |             |
|             | bij controleren: inlaat | 0,15-0,25                            |             |
|             | uitlaat                 | 0,35-0,45<br>(B 18 Turbo: 0,45-0,55) |             |

### DIESEL

#### Stationair toerental, r/s (omw/min)

|                                     | D 16        | D 24        | D 24 T/TIC  |
|-------------------------------------|-------------|-------------|-------------|
| Laag stationair toerental .....     | 14,2 (850)  | 12,5 (750)  | 13,8 (830)  |
| Versneld stationair toerental ..... | 88,3 (5300) | 90,0 (5400) | 90,0 (5400) |

#### Slag pompzuiger bij B.D.P.(D 24)

|                         | Controleren | Afstellen |
|-------------------------|-------------|-----------|
| D 24 .....              | 0,77-0,85   | 0,80      |
| D 24 T Oostenrijk ..... | 0,72-0,80   | 0,75      |
| D 24 T/TIC .....        | 0,87-0,95   | 0,90      |

### Riemsparing

Getande riemen (distributieriem en pompriem); gebruik meetgereedschap 5197

|                         | Controleren | Afstellen |
|-------------------------|-------------|-----------|
| D 16, B 172, B 18 ..... | 11,5-12,0   | 12,0      |
| D 24 .....              | 12,0-13,0   | 12,5      |

**Meervoudige V-riemen**

| Motor                        | Controleren*<br>minimum-<br>waarde | Afstellen<br>"ingelopen"<br>riem | Afstellen<br>nieuwe riem |
|------------------------------|------------------------------------|----------------------------------|--------------------------|
| D 16, B 172.....             | 25 kg                              | 40 kg                            | 55 kg                    |
| B 18 (6-voudige V-riem)..... | 35 kg                              | 50 kg                            | 70 kg                    |
| B 18 (3-voudige V-riem)..... | 15 kg                              | 22,5 kg                          | 35 kg                    |

\* Als riemspanning onder de controlewaarde gedaald is, moet de spanning worden afgesteld op de afstelwaarde voor een "ingelopen" riem.

N.B! Het afstelgereedschap is in kg geijkt.

**Brandstofsysteem****CO-gehalte, stationair toerental 240**

| Motor                              | CO-gehalte, % <sup>1)</sup><br>Afstelwaarde<br>(Controlewaarde) | Stationair toerental<br>r/s (omw/min)     |
|------------------------------------|---|---|
| B 200 K                            | 1,5 (1,0-2,5)   | 15,0 (900)                                |
| B 230 K Handschakeling<br>Automaat | 1,0 (0,5-1,5)<br>1,0 (0,5-1,5)                                  | 13,3 (800)<br>15,0 (900)                  |
| B 200 E                            | 1,0 (0,5-2,0)   | 15,0 (900)                                |
| B 230 E                            | 1,0 (0,5-2,0)   | 15,0 (900)                                |
| B 230 F <sup>*</sup>               | 0,6 (0,4-0,8) <sup>2)</sup>                                     | 12,5 (750)                                |
| D 24                               |   | laag: 12,5 (750)<br>versneld: 90,0 (5400) |

<sup>1)</sup> Eventueel aanwezig Pulsair-systeem losgekoppeld en afgeplugd.

<sup>2)</sup> Lambda-sonde losgekoppeld.

<sup>3)</sup> Normaal behoeven bij F-motoren het CO-gehalte en het stationaire toerental niet te worden afgesteld.

**CO-gehalte, stationair toerental 300**

| Motor                     | CO-gehalte, % <sup>1)</sup><br>Afstelwaarde<br>(Controlewaarde) | Stationair toerental<br>r/s (omw/min)          |
|---------------------------|---|--|
| B 14.4 <sup>2)</sup>      | 2,0 (1,5 - 3,0)   | Automaat: 13,3 (800)<br>Handschak.: 15,0 (900) |
| B 14.4E (met katalysator) | 2,5 (2,0 - 3,5)   | Automaat: 13,3 (800)                           |
| B 172 <sup>2)</sup>       | 1,0 (0,5 - 2,0)   | 15,0 (900)                                     |
| B 200 K.E.S.O.            | 1,5 (0,5 - 2,0)   | 15,0 (900)                                     |
| B 200 E                   | 1,0 (0,5 - 2,0)   | 15,0 (900)                                     |
| B 200 EA (oxicat)         | 1,0 (0,5 - 2,0)   | 15,0 (900)                                     |
| B 200 F                   | 0,6 (0,4 - 0,8) <sup>3)</sup>                                   | 15,0 (900)                                     |
| D 16                      |   | laag: 14,2 (850)<br>versneld: 88,3 (5300)      |

<sup>1)</sup> Pulsair-systeem losgekoppeld en afgeplugd. Eventueel Lambda-sonde losgekoppeld.

<sup>2)</sup> B 14 en B 172: het controleren moet binnen 3 minuten na het opengaan van de koelvloeistofthermostaat gebeuren.

<sup>3)</sup> Het CO-gehalte wordt vlak voor de katalysator opgemeten.

**CO-gehalte, stationair toerental 400**

| Motor                       | CO-gehalte, %<br>Afstelwaarde<br>(Controlewaarde) | Stationair toerental<br>r/s (omw/min) |
|-----------------------------|---|---------------------------------------|
| B 18 E                      | 1,0 (0,5-2,0)                                     | 13,3 (800)                            |
| B 18 F/FT/FTM <sup>1)</sup> | 0,6 (0,4-0,8)                                     | 13,3 (800)                            |
| B 18 K <sup>2)</sup>        | 1,5 (1,0-2,5)                                     | 14,2 (850)                            |

<sup>1)</sup> F/FT-motoren: Het CO-gehalte wordt vlak voor de katalysator opgemeten; een eventuele AC is afgezet. Als de AC aanstaat, stijgt het stationaire toerental tot 15,0 r/s (900 omw/min). De B 18 FTM heeft geen katalysator. Het CO-gehalte wordt in het uiteinde van de uitlaatpijp opgemeten.

<sup>2)</sup> B 18 K: Het controleren moet binnen 3 minuten na het opengaan van de koelvloeistofthermostaat gebeuren.

**CO-gehalte, stationair toerental 700**

| Motor  | CO-gehalte, % <sup>1)</sup><br>Afstelwaarde<br>(Controlewaarde) | Volvo Mono-<br>Tester                         | Stationair toerental<br>r/s (omw/min)                                |
|--|---|---|--|
| B 200 K  | 1,5 (1,0-2,5)   |   | 15,0 (900)   |
| B 230 K  | 1,0 (0,5-1,5)   |   | 13,3 (800) Aut.: 15,0 (900)  |
| B 200 E  | 1,0 (0,5-2,0)   |   | 15,0 (900)   |
| B 230 E <sup>2)</sup>  | 1,0 (0,5-2,0)   |   | 15,0 (900)   |
| B 200 ET   | 1,5 (1,0-2,5)   |   | 15,0 (900) <sup>5)</sup>   |
| B 230 ET Nordic, Zwitserland,<br>Australië<br>Overige landen | 1,5 (1,0-2,5)<br>1,0 (0,5-2,0)                                  |   | 15,0 (900) <sup>5)</sup><br>15,0 (900) <sup>5)</sup>                 |
| B 230 F  | 0,6 (0,4-0,8) <sup>7)</sup>                                     | 20-70 <sup>o4)</sup>                          | 12,5 (750) <sup>7)</sup>   |
| B 230 FT* Japan<br>Overige landen                            | 0,6 (0,4-0,8) <sup>3)</sup>                                     | 20- 70 <sup>o4)</sup><br>20-70 <sup>o4)</sup> | 15,0 (900) <sup>5)</sup><br>12,5 (750) <sup>5)</sup> , <sup>6)</sup> |
| B 204 E  | 0,8 (0,6-1,0) <sup>7)</sup>                                     |   | 15,0 (900) <sup>7)</sup>   |
| B 234 F  | 0,6 (0,2-1,0) <sup>7)</sup>                                     |   | 14,2 (850) <sup>7)</sup>   |
| B 280 E  | 1,0 (0,5-2,0)   |   | 15,0 (900)   |
| B 280 F*   | 0,6 (0,2-1,0) <sup>3)</sup>                                     | 20-70 <sup>o4)</sup>                          | 12,5 (750)   |
| D 24   |   |   | Laag: 12,5 (750)<br>Versneld: 90,0 (5400)                            |
| D 24 T/TIC   |   |   | Laag: 13,8 (830)<br>Versneld: 90,0 (5400)                            |

<sup>1)</sup> Eventueel Pulsair-systeem losgekoppeld en afgeplugd.

<sup>2)</sup> Bij auto's met automaat moet het CO-gehalte worden gecontroleerd bij 13,3 r/s (800 omw/min).

<sup>3)</sup> Lambda-sonde losgekoppeld.

<sup>4)</sup> Lambda-sonde aangesloten.

<sup>5)</sup> Uitgerust met regeling stationair toerental (CIS-systeem).

<sup>6)</sup> AC afgezet (stationair toerental bijaangezette AC: 15,0 r/s (900 omw/min)).

<sup>7)</sup> Niet afstelbaar.

\* Normaal behoeft bij F-motoren het CO-gehalte niet te worden afgesteld.

**Retardatiemechanisme**

|              |           |           |
|--------------|-----------|-----------|
|              | r/s       | omw/min   |
| B 200K ..... | 25,0–28,3 | 1500–1700 |

**Smeersysteem**

**Oliën; kwaliteitsaanduidingen**

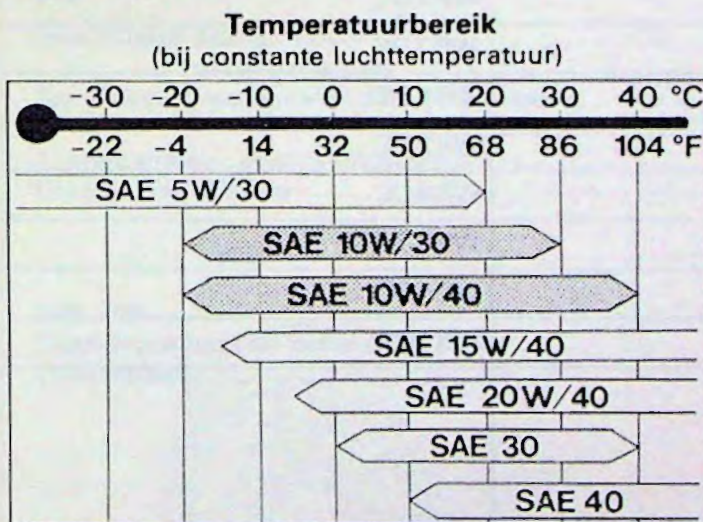
**Benzinemotoren**

Volgens API-Service ..... tenminste SF  
 Volgens CCMC ..... klasse G2/G3  
 (Oliën met de aanduidingen SF/CC en SF/CD voldoen aan deze norm.)

**Dieselmotoren**

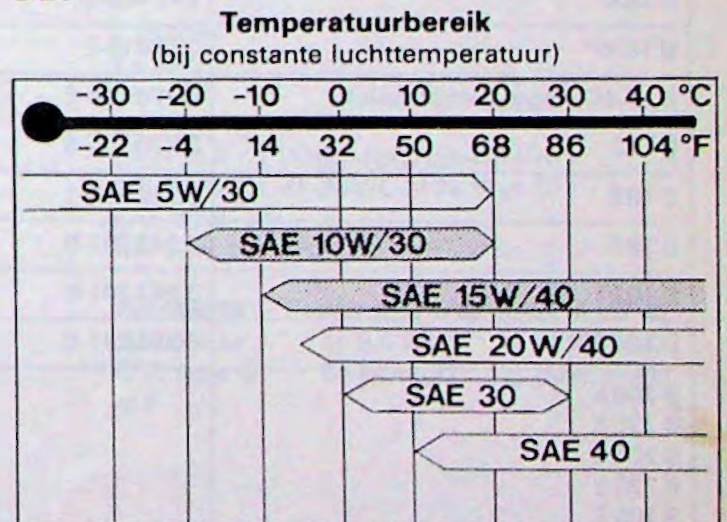
Volgens API-Service ..... tenminste CD  
 Volgens CCMC ..... klasse D2/PD1  
 (Oliën met de aanduidingen SE/CD en SF/CD voldoen aan deze norm.)

**Viscositeit**



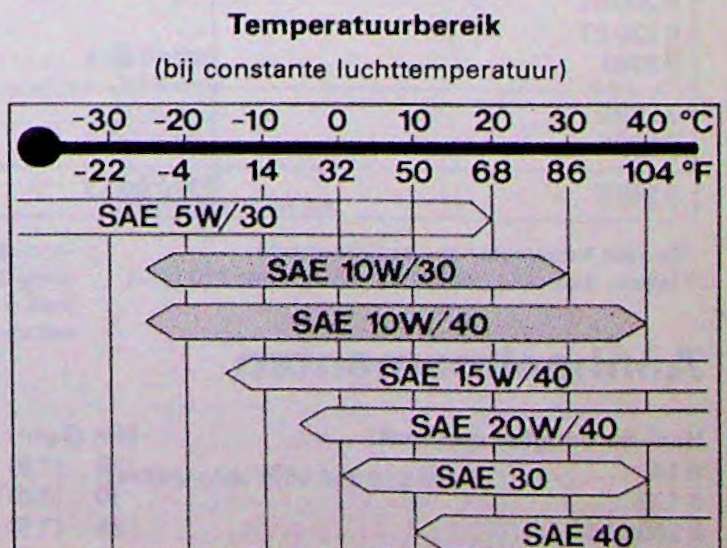
137 642

**D 24**



142 444

**Viscositeit D 16**



137 642

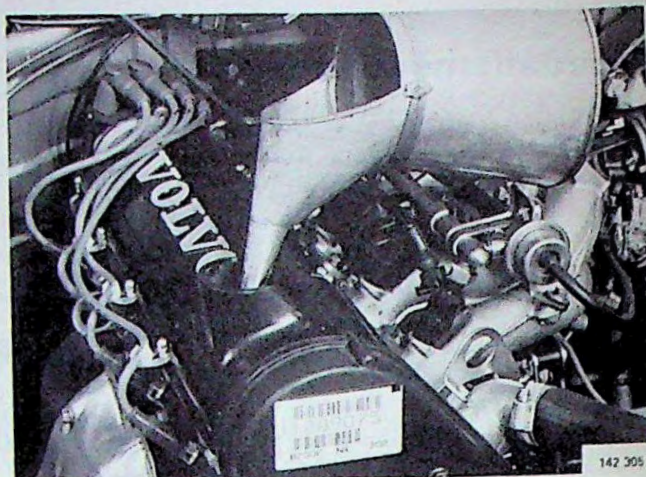
**N.B!:** Bij extreme rij-omstandigheden die een abnormaal hoog olieverbruik geven, zoals b.v. bij het rijden in bergterrein met veel afremmen op de motor en bij het met hoge snelheid rijden op autosnelwegen wordt motorolie SAE 15W/40 of SAE 20W/40 aangeraden. Denk echter aan de onderste temperatuurgrens.

## Specificaties

## Olie-inhoud, incl. oliefilter

|                           | liter |
|---------------------------|-------|
| B 14 .....                | 4,0   |
| B 172 .....               | 5,0   |
| B 18 .....                | 5,3   |
| B 200 (340/360) .....     | 4,5   |
| B 200/230 (overige) ..... | 3,85  |
| B 204/234 .....           | 4,0   |
| B 280 .....               | 6,5   |
| D 16 .....                | 5,0   |
| D 24 .....                | 6,0   |

Voor motoren met oliekoeler nog 0,6 liter extra bij een geheel afgetapt systeem. Voor de D 24 TIC nog 0,7 liter extra (luchtoliekoeler).



## Elektrische installatie

## Bougies

| Motor   | Setnummer   | Aanduiding |
|---|-------------|------------|
| B 14<br>B 18 K  | 271 409-5   | WR 7 DC    |
| B 18 KP   | 271 415-2   | WR 7 DC    |
| B 14.40 (lage compressie)   | 3 270 504-8 | WR 9 DC    |
| B 172   | 3 270 504-8 | WR 9 DC    |
| B 18 E  | 3 342 458-1 | WR 6 DC    |
| B 18 F  | 3 343 251-9 | WR 9 DS    |
| B 18 FT   | 3 343 241-0 | WR 6 DS    |
| B 18 FTM <sup>1)</sup>  | 3 343 241-0 | WR 6 DC    |
| B 200 K<br>B 230 K<br>B 200 E<br>B 230 E<br>B 200 F<br>B 230 FT <sup>2)</sup><br>B 204 E<br>B 234 F | 270 747-9   | WR 6 DC    |
| B 200 ET<br>B 230 ET<br>B 230 F   | 270 746-1   | WR 7 DC    |
| B 280 E<br>B 280 F  | 273 599-1   | HR 6 DC    |
| B 280 E   | 270 590-3   | HR 5 DC    |

<sup>1)</sup>Zonder katalysator en Lambda-sonde

<sup>2)</sup>Japan, Australië: WR 7 DC, setnummer 270 746-1

## Aanhaalmomenten

| Haal de bougies aan met: | Nm (kgm) |
|--------------------------|----------|
| B 14 .....               | 18 (1,8) |
| B 172 .....              | 30 (3,0) |
| B 200/230 .....          | 25 (2,5) |
| B 204/234 .....          | 25 (2,5) |
| B 280 .....              | 12 (1,2) |

## Accu

|                                 |           |
|---------------------------------|-----------|
| Rustspanning .....              | 12,0 volt |
| Startspanning .....             | 9,5 volt  |
| s.g. elektrolyt:                |           |
| geheel geladen accu .....       | 1,28      |
| moet worden opgeladen bij ..... | 1,21      |

## Transmissie

### Koppeling

#### Pedaalhoogte

|                    |                              |
|--------------------|------------------------------|
| 340/360.....       | 150 + 10 mm                  |
| 400 met ABS .....  | 25-30 mm boven het rempedaal |
| 400 (overige)..... | 15-20 mm boven het rempedaal |

#### Speling bij de koppelvork

|                |        |
|----------------|--------|
| 240, 700 ..... | 1-3 mm |
|----------------|--------|

**N.B!:** Bij auto's met meedraaiend lager (zonder trekveer) moet bij het controleren van de speling de koppelvork naar achteren worden getrokken.

### Automatische versnellingsbak

#### 340

|   |                                     |
|---|-------------------------------------|
| Olie-inhoud primaire deel .....               | 0,55 liter                          |
| secundaire deel .....                         | 1,0 liter                           |
| Schijfafstand secundaire deel, minimaal ..... | 1,5 mm                              |
| na afstellen .....                            | 1,5 à 2,0 mm                        |
| Toerentalrelais, inschakeltoerental.....      | 29,2-30,8 r/s (1750-1850 omw/min)   |
| Oliekwaliteit Europa .....                    | API GL-5 (GL-4) (MIL-L-2105 B of C) |
| SAE 80W-90                                    |                                     |
| Nordic.....                                   | ATF-olie, type A/A                  |

#### 240, 700

|                                    |                |                    |                   |
|------------------------------------|----------------|--------------------|-------------------|
| Oliehoeveelheid bij verversen..... | <b>AW/BW55</b> | <b>AW 70/71/72</b> | <b>ZF 4 HP 22</b> |
| Oliekwaliteit .....                | ca 6,0 liter   | ca 6,0 liter       | ca 7,5 liter      |
|                                    | ATF, type G    | Dexron IID         | Dexron IID        |
|                                    | of F           |                    |                   |

### Handgeschakelde versnellingsbak

#### 240, 300, 700

|                        |                   |
|------------------------|-------------------|
| Olie-inhoud: M 45..... | 0,75 liter        |
| M 45R.....             | 2,15 liter        |
| M 46.....              | 2,30 liter        |
| M 47 II .....          | 1,55 liter        |
| M 47 R II .....        | 2,80 liter        |
| Oliekwaliteit .....    | ATF, type G of F* |

\* Voor auto's waarmee wordt gereden in streken waar de buitentemperatuur zelden onder -10°C komt of voor auto's waarmee veel wordt gereden, (taxi's, b.v.), wordt Volvo Thermo-olie, Volvo O/N 1 161 243-3, aanbevolen. **N.B!** De verschillende olietypes mogen niet met elkaar worden gemengd!

#### 400 (versnellingsbak/eindaandrijving)

|                     |                           |
|---------------------|---------------------------|
| Oliekwaliteit ..... | Volvo-olie, O/N 343 922-5 |
|---------------------|---------------------------|

**N.B!** Andere olietypes mogen niet worden gebruikt!

Specificaties

**Achteras**

|                                |  |
|--------------------------------|--|
| Olie-inhoud 200/700 1030 ..... | 1,3 liter  |
| 1031 .....                     | 1,6 liter  |
| 300 .....                      | 1,35 liter   |
| Oliekwaliteit .....            | API-GL-5 (MIL-L-2105 B of C)                                     |
|                                | Advies: Volvo achterasolie,<br>Volvo O/N 1 161 129-0 (0,5 liter) |

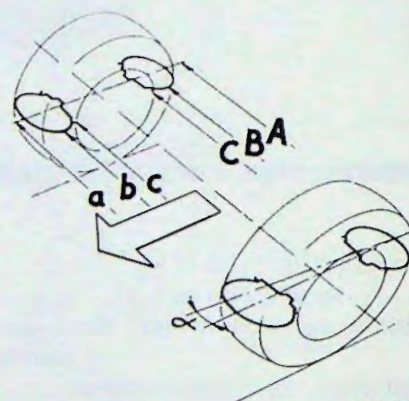
**Stuurbekrachtiging**

|                     |                     |
|---------------------|---------------------|
| Oliekwaliteit ..... | ATF, type A, F of G |
|---------------------|---------------------|

**Wielen en banden**

**Wielhoeken, voor**

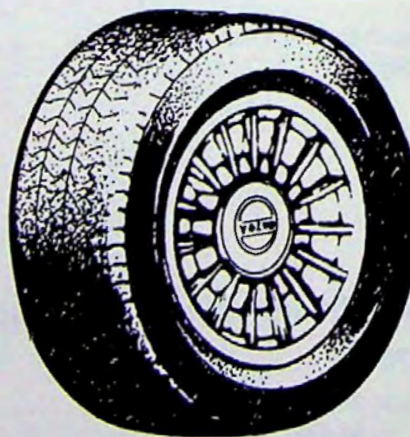
|                      | A-a     | B-b     | C-c     | Hoek<br>2 α |
|----------------------|---------|---------|---------|-------------|
| 240, mech. stuurinr. | 4,5±1,5 | 3,5±1   | 2,5±1   | 24'±8'      |
| 240, stuurbekracht.  | 3,0±1,5 | 2,0±1   | 1,5±1   | 16'±8'      |
| 740                  | 3,5±1   | 2,5±1   | 2,0±0,5 | 18'±6'      |
| 760/780              | 4,0±0,8 | 3,0±0,8 | 2,5±0,5 | 22'±6'      |



112 486

**Bandenspanning (kPa)**

|                              | Voor | Achter |
|------------------------------|------|--------|
| 244 Benzine                  | 180  | 190    |
| 245 Benzine                  | 190  | 210    |
| 244 Diesel zonder stuurbekr. | 210  | 210    |
| 244 Diesel met stuurbekr.    | 190  | 190    |
| 245 Diesel zonder stuurbekr. | 210  | 210    |
| 245 Diesel met stuurbekr.    | 190  | 210    |
| 340/360                      | 190  | 210    |
| 400                          | 210  | 190    |
| 744                          | 190  | 190    |
| 745                          | 190  | 210    |
| 760/780                      | 200  | 190    |



142 311

Reserveband "Special Spare":  
 200 : 280 kPa  
 300 : 250 kPa  
 400 : 450 kPa  
 700 : 350 kPa (155 R 15)  
 280 kPa (165 H 14)

**Fuseekogel**

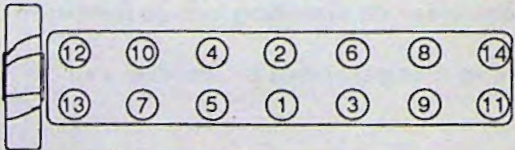
Toegestane speling in de fuseekogel bij normaal belaste voortrein:

|               |                 |
|---------------|-----------------|
| Axiaal .....  | maximaal 3 mm   |
| Radiaal ..... | maximaal 0,5 mm |

| <b>Afleveringsinspectie</b><br>(Controleer de werking en neem, indien nodig, maatregelen) | 240 | 300 | 400 | 700 | Opmerking  | 1 (3) |
|---|-----|-----|-----|-----|--|-------|
| <b>Breng de zekering aan</b>  | x   |     |     | x   | 240: zekering nr 8<br>740: zekering nr 5<br>760: zekering nr 26  |       |
| <b>Claxons</b>  | x   | x   | x   | x   |  |       |
| <i>Draai de startsleutel in de rij-stand en controleer:</i>                               |     |     |     |     |  |       |
| <b>De waarschuwings- en controlelampjes</b>   | x   | x   | x   | x   | Controleer de lampjes voor de oliedruk, remcircuits, dynamo, het waarschuwings-systeem defecte gloeilamp, en de lampjes voor eventuele extra uitrusting, zoals ABS-remmen, SRS, enz. Start de motor en controleer of de lampjes uitgaan. |       |
| <b>Boordcomputer</b>  |     |     | x   |     | Controleer de werking in de verschillende standen en stel af.  |       |
| <b>Waarschuwingknipperlichten</b>   | x   | x   | x   | x   | Ook het controlelampje.  |       |
| <b>Richtingaanwijzers</b>   | x   | x   | x   | x   | Controleer ook of het hendeltje terugkomt, als aan het stuur wordt gedraaid.   |       |
| <b>Groot- en dimlicht</b>   | x   | x   | x   | x   | Ook het controlelampje voor grootlicht en knipperen met grootlicht.  |       |
| <i>Alleen Groot-Brittannië:</i><br><b>DIM-DIP-verlichting</b>                             | x   | x   | x   | x   | Lichtbediening in stand P; zet het contact aan.  |       |
| <b>Instrumentenverlichting</b>  | x   | x   | x   | x   | Controleer of alle lampjes in het middelste instrument werken en of de lichtsterkte toe-/afneemt, als aan de knop voor de regelbare weerstand wordt gedraaid. Zet het klokje gelijk.   |       |
| <i>Zet de parkeerlichten aan en schakel de achteruit in. Controleer:</i>                  |     |     |     |     |  |       |
| <b>Achterlichten/parkeerlichten</b>   | x   | x   | x   | x   |  |       |
| <b>Achteruitrijlichten</b>  | x   | x   | x   | x   |  |       |
| <b>Kentekenplaatverlichting</b>   | x   | x   | x   | x   |  |       |
| <b>Remlichten</b>   | x   | x   | x   | x   | <i>Nordic, GB, Australië:</i><br>Ook het hooggeplaatste remlicht.  |       |
| <b>Controleer de autogordels</b>  | x   | x   | x   | x   | - de gordelriemen<br>- de bevestigingen<br>- de sluitingen.  |       |

| Afleveringsinspectie<br>(Controleer de werking en neem,<br>indien nodig, maatregelen) |     |     |     |     | Opmerking  | 2 (3)  |
|---|-----|-----|-----|-----|--|--|
|   | 240 | 300 | 400 | 700 |  |  |
| <b>Parkeerrem</b>   | x   |     |     |     | <b>240:</b> De volle remwerking moet bij 3-7 tandjes worden bereikt.<br><b>300/400:</b> De volle remwerking moet bij 5-7 tandjes worden bereikt. |  |
|   |     | x   | x   |     |  |  |
| <i>Benzinemotoren – Zweden, Zwitserland</i><br><b>Controleer de emissie-sticker</b>   | x   | x   | x   | x   |  | Controleer of de emissie-sticker aangebracht is en of de motoraanduiding op de sticker de juiste is. |
| <b>Motorkap, portieren, achterklep/<br/>kofferdeksel</b>                              |     | x   | x   |     | Controleer of de motorkap, de portieren, het kofferdeksel/de achterklep goed liggen. Stel, indien nodig, af.                                     |  |
| <i>Onder de auto controleren:</i>   |     |     |     |     |  |  |
| <b>Remslangen</b>   | x   | x   | x   | x   |  |  |
| <b>Motor – lekkage</b>  | x   | x   | x   | x   |  |  |
| <b>Versnellingsbak – het oliepeil</b>   | x   | x   | x   | x   | Handgeschakelde versnellingsbak en 340 met AT.   |  |
| <b>Achteras – het oliepeil</b>  | x   | x   | x   | x   |  |  |
| <b>Rem- en brandstofleidingen</b>   | x   | x   | x   | x   | Controleer op lekkage en of alle leidingen goed vastgeklemd en aangehaald zijn.  |  |
| <b>Uitlaatsysteem</b>   | x   |     |     | x   | Controleer de ophanging en op lekkage en verwijder een eventueel uitlaatgasfilter.   |  |
| <i>Diesel – Zweden:</i>   |     |     |     |     |  |  |
| <b>Kilometerteller</b>  | x   |     |     | x   | Controleer of de verzegeling bij de versnellingsbak onbeschadigd is en de verzegeling een stempel heeft.   |  |
| <i>Peil controleren en, indien nodig, tot het normale peil bijvullen:</i>             |     |     |     |     |  |  |
| <b>Koelvloeistof</b>  | x   | x   | x   | x   | Koelvloeistof, type C, met zuiver water (50:50) verdund.   |  |
| <b>Sproeivloeistof</b>  | x   | x   | x   | x   |  |  |
| <b>Rem-(koppelings-)vloeistof</b>   | x   | x   | x   | x   | <b>Kwaliteit:</b> DOT 4  |  |
| <b>Stuurbekrachtiging</b>   | x   | x   | x   | x   | <b>Kwaliteit:</b> ATF-olie, type A, F of G.  |  |
| <b>Motorolie</b>  | x   | x   | x   | x   | Vul alleen bij, als het peil bij of onder het MIN-streepje ligt. <b>Kwaliteit:</b> zie de specificaties op pagina 6.                             |  |
| <b>Automatische versnellingsbak</b>   | x   |     |     | x   | <b>Kwaliteit:</b> zie de specificaties op pagina 7.  |  |

| <b>Afleveringsinspectie</b><br>(Controleer de werking en neem, indien nodig, maatregelen) |     |     |     |     |  |
|---|-----|-----|-----|-----|--|
|   | 240 | 300 | 400 | 700 | Opmerking  |
| <b>Motorruimte</b>  | x   | x   | x   | x   | Controleer of alle elektrische componenten met klemmen vastzitten, onderdelen goed vastzitten, aangebrachte uitrusting vastgeklemd/aangehaald is en bij de motor het koel- en brandstofsysteem op lekkage.                                   |
| <i>Diesel – Zweden</i><br><b>Kilometerteller</b>  | x   |     |     | x   | Controleer het vastzetten en verzegelen bij:<br>– de kilometerteller<br>– de bevestiging van de tellerkabel aan de teller<br>– de T-overbrenging, twee kabels, van de versnellingsbak naar de teller.  |
| <b>Wissers</b>  | x   | x   | x   | x   | Controleer:<br>– de verschillende snelheden<br>– het wissen met intervallen<br>– de stopstand<br>– het aanliggen van de wisserbladen.<br><br>Controleer ook de werking van de koplampwissers.  |
| <b>Sproeiers</b>  | x   | x   | x   | x   | Ook de sproeiers voor de koplampen.  |
| <b>Banden – controleer de bandenspanning</b>  | x   | x   | x   | x   | Zie voor de juiste spanning de specificaties op pagina 8.  |
| <b>Controleer de reflectoren en glazen</b>  | x   | x   | x   | x   |  |
| <b>Controleer de afstelling van de lampen</b>   | x   | x   | x   | x   | Stel deze, indien nodig, af.   |
| <b>Breng meegezonden onderdelen aan</b>   | x   | x   | x   | x   | Breng meegezonden onderdelen, zoals naafdoppen, spoilers, extra lichten, enz. aan.<br>300: Breng de voorste kentekenplaat niet zo hoog aan, dat deze de luchtinlaat onder de bumper afschermt. Controleer of het gereedschap meegezonden is. |
| <i>Allen 700 5-deurs:</i><br><b>Sluit de stekerverbinding voor antenne aan</b>            |     |     |     | x   | In de linker wielkuip aangebracht. Betreft alleen auto's met van fabriekswege aangebrachte motor-bediende antenne.   |
| <b>Was en reinig</b>  | x   | x   | x   | x   | Zie Servicehandboek Hoofdgroep 0 (05) in de 240/300-binder   |
| <b>Ga nu proefrijden</b>  |     |     |     |     | Zie "Proefrijden" op pagina 25.  |

| Garantie-inspectie   |     |     |     |     | Opmerking  |
|--|-----|-----|-----|-----|--|
|  | 240 | 300 | 400 | 700 |  |
| Tap de motorolie af  | x   | x   | x   | x   |  |
| Vervang het oliefilter   | x   | x   | x   | x   |  |
| Ververs de olie in een handgeschakelde versnellingsbak en in de achteras | x   | x   |     | x   | Breng een nieuwe pakking aan. Zie de specificaties op pagina 7 en 8. Betreft ook de 340 met AT.  |
| Katalysator – boutverbindingen natrekken                                 | x   |     |     | x   | Trek de boutverbindingen tussen de katalysator en de voorste uitlaatpijp en tussen het spruitstuk en de voorste uitlaatpijp na.  |
| Koppeling – controleer de speling en stel deze, indien nodig, af         | x   | x   | x   | x   | Koppelingsspelings: zie boek 2, pagina 68.   |
| Vul met motorolie  | x   | x   | x   | x   | <b>Kwaliteit:</b> zie de specificaties op pagina 5.  |
| Motorruimte – controleer:  |     |     |     |     | Vul, indien nodig, bij.  |
| – koelvloeistofpeil  | x   | x   | x   | x   |  |
| – remvloeistofpeil   | x   | x   | x   | x   |  |
| – vloeistofpeil bekrachtigingspomp                                       | x   | x   | x   | x   |  |
| Motor B 200/B 230:   |     |     |     |     |  |
| Getande riem – stel af   | x   | x   |     | x   | Zie boek 2, pagina 13.   |
| CO-gehalte – stationair toerental (niet motoren met Lambda-sonde)        | x   | x   | x   | x   | Stel, indien nodig, af. Zie boek 2, pagina 44.   |
| B 200 K  |     |     |     |     |  |
| Retardatiemechanisme – controleer  | x   | x   |     |     | Zie boek 2, pagina 59.   |
| D 24   |     |     |     |     |  |
| Trek de cilinderkopbouten na   | x   |     |     | x   |  <p>Haal de bouten over 90° aan. Dit moet in één handeling zonder onderbreking gebeuren. De bout moet niet eerst gelost worden. Haal de bouten in de afgebeelde volgorde aan.</p> |
| Controleer de wieluitlijning   | x   |     |     | x   | Zie de specificaties op pagina 8.  |
| Ga nu proefrijden  | x   | x   | x   | x   | Zie "Proefrijden" op pagina 25.  |

| Onderhoudsinspectie<br>240  |   | km x 1000 | 10 | 20 | 30 | 40 | 50 | 60 | 70 | 80 | 90 | 100 | 110 | 120 | 1(3)    |
|---|---|-----------|----|----|----|----|----|----|----|----|----|-----|-----|-----|---------|
|   |   | maanden   | 6  | 12 | 18 | 24 | 30 | 36 | 42 | 48 | 54 | 60  | 66  | 72  | Pagina* |
|   |   | Opmerking |    |    |    |    |    |    |    |    |    |     |     |     |         |
| <b>Parkeerrem</b><br>– controleren/afstellen  |   |           | X  |    | X  |    | X  |    | X  |    | X  |     | X   |     | 78      |
| <b>Keuzehendel automaat</b><br>– controleren/afstellen  |   |           | X  |    | X  |    | X  |    | X  |    | X  |     | X   |     | 72      |
| <b>Wissers/sproeiers van ruiten/koplampen</b><br>– controleren/afstellen                      |   |           | X  |    | X  |    | X  |    | X  |    | X  |     | X   |     | 87      |
| <b>Portieren, motorkap, kofferdeksel/achterklep</b><br>– scharnieren/motorkap-sluiting smeren | Smeer ook de portieruitsteller, slotplaten en sloten    |           | X  |    | X  |    | X  |    | X  |    | X  |     | X   |     | 86      |
| <b>Voorwiellagers</b><br>– controleren/afstellen  |   |           | X  |    | X  |    | X  |    | X  |    | X  |     | X   |     | 82      |
| <b>Stuurinrichting/voortreinop-<br/>hanging</b><br>– natrekken                                |   |           | X  |    |    |    |    |    |    |    |    |     |     |     | 84      |
| – op slijtage controleren   |   |           |    |    |    |    | X  |    | X  |    | X  |     | X   |     | 81      |
| <b>Banden</b><br>– controleren  |   |           | X  |    | X  |    | X  |    | X  |    | X  |     | X   |     | 86      |
| <b>Remvoeringen</b><br>– controleren  | Bij vervangen van remvoeringen remschijven controleren! |           | X  |    | X  |    | X  |    | X  |    | X  |     | X   |     | 78      |
| <b>Remslangen/schokdempers</b><br>– op lekkage controleren                                    |   |           | X  |    | X  |    | X  |    | X  |    | X  |     | X   |     | 80      |
| <b>Koppeling</b><br>– controleren/afstellen   |   |           | X  |    | X  |    | X  |    | X  |    | X  |     | X   |     | 68      |
| <b>Versnellingsbak</b><br>– peil en op lekkage controle-<br>ren                               |   |           | X  |    | X  |    | X  |    | X  |    | X  |     | X   |     | 69      |
| <b>Aandrijf-<br/>as, centraallagers,<br/>kruiskoppeling</b><br>– op slijtage controleren      |   |           |    |    |    |    | X  |    | X  |    | X  |     | X   |     | 76      |
| <b>Uitlaatsysteem</b><br>– toestand/op lekkage/op-<br>hanging controleren                     |   |           | X  |    | X  |    | X  |    | X  |    | X  |     | X   |     | 62      |
| <b>Achterasaandrijving</b><br>– peil en op lekkage controle-<br>ren                           |   |           | X  |    | X  |    | X  |    | X  |    | X  |     | X   |     | 77      |
| <b>Achterasophanging</b><br>– natrekken   |   |           | X  |    |    |    |    |    |    |    |    |     |     |     | 84      |
| – op slijtage controleren   |   |           |    |    |    |    | X  |    | X  |    | X  |     | X   |     | 76      |

\*Zie voor de methode: Volvo Onderhoudsprogramma, boek 2.

| Onderhoudsinspectie<br>240   |                                  | km x 1000 | 10 | 20 | 30 | 40 | 50 | 60 | 70 | 80 | 90 | 100 | 110 | 120 | 2(3)   |
|--|----------------------------------|-----------|----|----|----|----|----|----|----|----|----|-----|-----|-----|--------|
|  |                                  | maanden   | 6  | 12 | 18 | 24 | 30 | 36 | 42 | 48 | 54 | 60  | 66  | 72  | Pagina |
|  |                                  | Opmerking |    |    |    |    |    |    |    |    |    |     |     |     |        |
| <b>Rem-/brandstofleidingen</b><br>– op beschadiging/lekkage controleren                          |                                  |           | X  |    | X  |    | X  |    | X  |    | X  |     | X   |     | 85     |
| <b>Brandstoffilter</b><br>– vervangen  | Injectie- en dieselmotoren       |           |    |    | X  |    |    |    | X  |    |    |     |     | X   | 61     |
| <b>Brandstoffilter</b><br>– condenswater aftappen  | Dieselmotoren                    | X         | X  | X  | X  | X  | X  | X  | X  | X  | X  | X   | X   | X   | 61     |
| <b>Automatische versnellingsbak</b><br>– olie verversen  |                                  |           |    |    | X  |    |    |    |    | X  |    |     |     | X   | 70     |
| <b>Motor</b><br>– op lekkage/reinheid controleren  |                                  |           | X  |    | X  |    | X  |    | X  |    | X  |     | X   |     | 67     |
| <b>Motorolie en filter</b><br>– verversen/vervangen  |                                  | X         | X  | X  | X  | X  | X  | X  | X  | X  | X  | X   | X   | X   | 43     |
| <b>Roestwering/lakwerk</b><br>– controleren  |                                  |           | X  |    | X  |    | X  |    | X  |    | X  |     | X   |     | 87     |
| <b>Remvloeistof (incl. eventuele hydraulische koppeling)</b><br>– peil en op lekkage controleren |                                  | X         | X  | X  | X  | X  | X  | X  | X  | X  | X  | X   | X   | X   | 80     |
| <b>Stuurbekrachtiging</b><br>– vloeistofpeil controleren   |                                  | X         | X  | X  | X  | X  | X  | X  | X  | X  | X  | X   | X   | X   | 67     |
| <b>Koelvloeistof</b><br>– vorstbestendigheid en peil controleren                                 |                                  | X         | X  | X  | X  | X  | X  | X  | X  | X  | X  | X   | X   | X   | 67     |
| <b>Accu</b><br>– elektrolytpeil/vastzetting controleren, reinigen                                |                                  | X         | X  | X  | X  | X  | X  | X  | X  | X  | X  | X   | X   | X   | 68     |
| <b>Sproeivloeistof</b><br>– peil controleren   |                                  | X         | X  | X  | X  | X  | X  | X  | X  | X  | X  | X   | X   | X   | 87     |
| <b>Luchtfilter</b><br>– vervangen  | D 24: om de 20000 km             |           |    |    | X  |    |    |    |    | X  |    |     |     | X   | 60     |
| <b>Brandstoffilter bij carburateurmotoren</b><br>– vervangen                                     |                                  |           |    |    | X  |    |    |    |    | X  |    |     |     | X   | 60     |
| <b>Carterventilatie</b><br>– reinigen  |                                  |           |    |    | X  |    |    |    |    | X  |    |     |     | X   | 64     |
| <b>Aandrijfriemen</b><br>– controleren/afstellen   |                                  |           | X  |    | X  |    | X  |    | X  |    | X  |     | X   | X   | 66     |
| <b>Bougies</b><br>– vervangen  | Zie de specificaties op pagina 6 |           | X  |    | X  |    | X  |    | X  |    | X  |     | X   | X   | –      |
| <b>F-motoren om de 40000 km* vervangen</b>   | Resistor-bougies (WR) aanbrengen |           |    |    |    |    |    |    |    |    |    |     |     |     |        |

\* Bij snel rijden: om de 20000 km

| Onderhoudsinspectie<br>240   |                                    | km x 1000 | 10 | 20 | 30 | 40 | 50 | 60 | 70 | 80 | 90 | 100 | 110 | 120 | 3(3)    |
|--|------------------------------------|-----------|----|----|----|----|----|----|----|----|----|-----|-----|-----|---------|
|  |                                    | maanden   | 6  | 12 | 18 | 24 | 30 | 36 | 42 | 48 | 54 | 60  | 66  | 72  | Pagina* |
| <b>Kleppen</b><br>– controleren/afstellen<br><br><b>Getande riem</b><br>– vervangen<br><br><b>Getande riem, pompriem, los wiel</b><br>– vervangen  | Opmerking                          |           |    |    |    | X  |    |    |    |    |    | X   |     |     | 3       |
|  | Benzinemotoren                     |           |    |    |    |    |    |    | X  |    |    |     |     | 12  |         |
|  | Dieselmotoren                      |           |    |    |    |    |    |    |    |    |    |     |     | X   | 33      |
| <b>Recirculatie uitlaatgassen (EGR)</b><br>– reinigen<br><br><b>Stroomverdeler</b><br>– smeren<br><br><b>Retardatiemechanisme</b><br>– controleren   |                                    |           |    |    | X  |    |    |    |    | X  |    |     |     | X   | 59      |
|  |                                    |           | X  |    | X  | X  | X  | X  | X  | X  |    | X   |     | X   | 68      |
|  | B 200 K                            | X         | X  | X  | X  | X  | X  | X  | X  | X  | X  | X   | X   | X   | 59      |
| <b>Warm-startinjector</b><br>– controleren<br><br><b>Stationair toerental (versneld+laag)</b><br>– controleren/afstellen<br><br><b>CO-gehalte-stationair toerental</b><br>– controleren/afstellen  | B 200 K                            | X         | X  | X  | X  | X  | X  | X  | X  | X  | X  | X   | X   | X   | 48      |
|  | Dieselmotoren                      |           | X  |    | X  |    | X  |    | X  |    | X  |     | X   | X   | 44      |
|  | Benzinemotoren (niet F-motoren)    |           | X  |    | X  |    | X  |    | X  |    | X  |     | X   | X   | 44      |
| <b>Automatische versnellingsbak</b><br>– oliepeil controleren<br><br><b>Recirculatie uitlaatgassen (EGR)</b><br>– werking controleren<br><br><b>Kick-downkabel</b><br>– controleren/afstellen<br><br><b>Roestwering*</b><br>– inspecteren<br><br><b>Koelvloeistof</b><br>– verversen<br><br><b>Remvloeistof</b><br>– verversen<br><br><b>Ga nu proefrijden</b> | Met stationair lopende motor       | X         | X  | X  |    |    | X  | X  | X  |    | X  | X   | X   |     | 73      |
|  |                                    |           | X  |    | X  |    | X  |    | X  |    | X  |     | X   | X   | 59      |
|  | Automaat                           |           | X  |    | X  |    | X  |    | X  |    | X  |     | X   | X   | 67      |
|  | Landen met garantie op roestwering |           |    |    |    |    |    |    |    |    |    |     |     |     |         |
|  | Op verzoek van de klant            |           |    |    |    | X  |    |    |    | X  |    |     |     | X   |         |
| Op verzoek van de klant  |                                    |           |    |    | X  |    |    |    | X  |    |    |     | X   |     |         |
| Zie pagina 25  |                                    |           |    |    |    |    |    |    |    |    |    |     |     |     |         |

\* Inspectie van de roestwering na 3 en 6 jaar!; zie SB 1-18-6.

| Onderhoudsinspectie<br>300   |   | km x 1000 | 10 | 20 | 30 | 40 | 50 | 60 | 70 | 80 | 90 | 100 | 110 | 120 | 1(3)    |
|--|---|-----------|----|----|----|----|----|----|----|----|----|-----|-----|-----|---------|
|  |   | maanden   | 6  | 12 | 18 | 24 | 30 | 36 | 42 | 48 | 54 | 60  | 66  | 72  | Pagina* |
| <b>Parkeerrem</b><br>- controleren/afstellen   | Opmerking<br>Volle remwerking bij<br>5-7 tandjes      |           | X  |    | X  |    | X  |    | X  |    | X  |     | X   |     | 78      |
| <b>Wissers/sproeiers van voorruit/koplampen</b><br>- controleren/afstellen                     |   |           | X  |    | X  |    | X  |    | X  |    | X  |     | X   |     | 87      |
| <b>Portieren, motorkap, kofferdeksel/achterklep</b><br>- scharnieren, motorkap-sluiting merken | Smeer ook de portieruitstellers, slotplaten en sloten |           | X  |    | X  |    | X  |    | X  |    | X  |     | X   |     | 86      |
| <b>Voorwiellagers</b><br>- controleren/afstellen   |   |           |    |    | X  |    |    |    | X  |    |    |     | X   |     | 82      |
| <b>Stuurinrichting/voortreinophanging</b><br>- natrekken                                       |   |           | X  |    |    |    |    |    | X  |    |    |     | X   |     | 84      |
| - op slijtage controleren  |   |           |    |    | X  |    | X  |    | X  |    | X  |     | X   |     | 81      |
| <b>Banden</b><br>- controleren   |   |           | X  |    | X  |    | X  |    | X  |    | X  |     | X   |     | 86      |
| <b>Remvoeringen</b><br>- controleren   | Bij vervangen van de remvoeringen controleren!        |           | X  |    | X  |    | X  |    | X  |    | X  |     | X   |     | 78      |
| <b>Remslangen/schokdempers</b><br>- op beschadiging/lekkage controleren                        |   |           | X  |    | X  |    | X  |    | X  |    | X  |     | X   |     | 80      |
| <b>Koppeling</b><br>- controleren/afstellen  |   |           | X  |    | X  |    | X  |    | X  |    | X  |     | X   |     | 68      |
| <b>Versnellingsbak</b><br>- op lekkage controleren   | Bij lekkage: controleren                              | X         | X  | X  | X  | X  | X  | X  | X  | X  | X  | X   | X   | X   | 69      |
| <b>Aandrijf-as, kruiskoppeling</b><br>- op slijtage controleren                                |   |           |    |    | X  |    |    |    | X  |    |    |     | X   |     | 76      |
| <b>Uitlaatsysteem</b><br>- toestand/op lekkage/ophanging controleren                           | Bij lekkage: peil controleren                         |           | X  |    | X  |    | X  |    | X  |    | X  |     | X   |     | 62      |
| <b>Achterasaandrijving (ook AT)</b><br>- op lekkage controleren                                | Bij lekkage: peil controleren                         | X         | X  | X  | X  | X  | X  | X  | X  | X  | X  | X   | X   | X   | 77      |
| <b>Automatische versnellingsbak (AT)</b><br>- olie vervangen                                   |   |           |    |    | X  |    |    |    | X  |    |    |     | X   |     | 70      |
| <b>Centrifugaalkoppeling</b><br>- controleren/afstellen  | AT  |           |    |    | X  |    |    |    | X  |    |    |     | X   |     | 74      |
| <b>Schijfstand, aandrijfriemen</b><br>- controleren/afstellen                                  | AT  |           | X  |    | X  |    | X  |    | X  |    | X  |     | X   |     | 75      |

\*Zie voor de methode: Volvo Onderhoudsprogramma, boek 2.

| Onderhoudsinspectie<br>300  |   | km x 1000 | 10 | 20 | 30 | 40 | 50 | 60 | 70 | 80 | 90 | 100 | 110 | 120 | 2(3)   |
|---|---|-----------|----|----|----|----|----|----|----|----|----|-----|-----|-----|--------|
|   |   | Maanden   | 6  | 12 | 18 | 24 | 30 | 36 | 42 | 48 | 54 | 60  | 66  | 72  | Pagina |
|   | Opmerking   |           |    |    |    |    |    |    |    |    |    |     |     |     |        |
| <b>Achterasophanging</b><br>– natrekken                                 |   |           | X  |    |    |    |    |    |    |    |    |     |     |     | 84     |
| – op slijtage controleren   |   |           |    |    |    | X  |    | X  |    | X  |    | X   |     | X   | 76     |
| <b>Rem-/brandstofleidingen</b><br>– op beschadiging/lekkage controleren | Ook het brandstoffilter                                 |           | X  |    |    | X  |    | X  |    | X  |    | X   |     | X   | 85     |
| <b>Brandstoffilter*</b>   | Injectie- en dieselmotoren                              |           |    |    |    | X  |    |    |    | X  |    |     |     | X   | 61     |
| <b>Brandstoffilter</b><br>– condenswater aftappen                       | Dieselmotoren   |           | X  |    |    |    |    | X  |    |    |    | X   |     |     | 61     |
| <b>Motor</b><br>– op lekkage/reinheid controleren                       |   |           | X  |    |    | X  |    | X  |    | X  |    | X   |     | X   | 67     |
| <b>Motorolie en filter</b><br>– verversen/vervangen                     |   | X         | X  | X  | X  | X  | X  | X  | X  | X  | X  | X   | X   | X   | 43     |
| <b>Roestwering/lakwerk</b><br>– controleren                             |   |           | X  |    |    | X  |    | X  |    | X  |    | X   |     | X   | 87     |
| <b>Sproeivloeistof</b><br>– peil controleren                            |   | X         | X  | X  | X  | X  | X  | X  | X  | X  | X  | X   | X   | X   | 87     |
| <b>Remvloeistof</b><br>– peil controleren (lekkage)                     |   | X         | X  | X  | X  | X  | X  | X  | X  | X  | X  | X   | X   | X   | 80     |
| <b>Stuurbekrachtiging</b><br>– vloeistofpeil controleren                |   | X         | X  | X  | X  | X  | X  | X  | X  | X  | X  | X   | X   | X   | 81     |
| <b>Koelvloeistof</b><br>– vorstbestendigheid en peil controleren        |   | X         | X  | X  | X  | X  | X  | X  | X  | X  | X  | X   | X   | X   | 67     |
| <b>Accu</b><br>– peil/vastzetting controleren, reinigen                 |   | X         | X  | X  | X  | X  | X  | X  | X  | X  | X  | X   | X   | X   | 68     |
| <b>Luchtfilter</b><br>– vervangen                                       | D 16: om de 20 000 km                                   |           |    |    |    | X  |    |    |    | X  |    |     |     | X   | 60     |
| <b>Brandstoffilter bij carburateurmotoren</b><br>– vervangen            |   |           |    |    |    | X  |    |    |    | X  |    |     |     | X   | 60     |
| <b>Carterventilatie</b><br>– reinigen                                   | B 200 E/F: om de 40 000 km                              |           |    |    |    | X  |    |    |    | X  |    |     |     | X   | 64     |
| <b>Aandrijfriemen</b><br>– controleren/spanning afstellen               | B 14, B 200, D 16<br>B 172, D 16 (meervoudige V-riemen) |           | X  |    |    | X  |    | X  |    | X  |    | X   |     | X   | 66     |
|   |   | X         |    |    |    | X  |    |    |    |    | X  |     |     | X   | 32     |

\* B 200 E: ook het plastic filter onder de auto.

| Onderhoudsinspectie<br>300   |   | km x 1000 | 10 | 20 | 30 | 40 | 50 | 60 | 70 | 80 | 90 | 100 | 110 | 120 | 3(3)        |
|--|---|-----------|----|----|----|----|----|----|----|----|----|-----|-----|-----|-------------|
|  |   | maanden   | 6  | 12 | 18 | 24 | 30 | 36 | 42 | 48 | 54 | 60  | 66  | 72  | Pagina      |
| <b>Bougies</b><br>- vervangen  | Opmerking<br>Zie de specificaties op pagina 6 |           |    | X  |    | X  |    | X  |    | X  |    | X   |     | X   | -           |
| <b>Kleppen</b><br>- controleren/afstellen                              | B 14<br>B 172, B 18, D 16,<br>B 200*          |           |    | X  |    | X  |    | X  |    | X  |    | X   |     | X   | 2<br>7<br>3 |
| <b>Getande riem en meervoudige V-riemen</b><br>- vervangen             | B 172, D 16<br>B 18                           |           |    |    |    |    |    |    |    | X  |    |     |     |     | 28<br>30    |
| <b>Getande riem</b><br>- vervangen                                     | B 200   |           |    |    |    |    |    |    |    | X  |    |     |     |     | 12          |
| <b>Recirculatie uitlaatgassen EGR</b><br>- reinigen                    |   |           |    |    |    | X  |    |    |    | X  |    |     |     | X   | 59          |
| <b>Retardatiemechanisme</b><br>- controleren                           | B 200 K                                       | X         | X  | X  | X  | X  | X  | X  | X  | X  | X  | X   | X   | X   | 59          |
| <b>Warm-startinjector</b><br>- controleren                             | B 200 K                                       | X         | X  | X  | X  | X  | X  | X  | X  | X  | X  | X   | X   | X   | 48          |
| <b>Stationair toerental, versneld-+laag</b><br>- controleren/afstellen | D 16  |           |    | X  |    | X  |    | X  |    | X  |    | X   |     | X   | 44          |
| <b>CO-gehalte-stationair toerental</b>                                 | F-motoren: om de 20 000 km                    | X         | X  | X  | X  | X  | X  | X  | X  | X  | X  | X   | X   | X   | 44          |
| <b>Recirculatie uitlaatgassen (EGR)</b><br>- werking controleren       |   |           |    | X  |    | X  |    | X  |    | X  |    | X   |     | X   | 59          |
| <b>Roestwering**</b><br>- inspecteren                                  | Landen met garantie op de roestwering         |           |    |    |    |    |    |    |    |    |    |     |     |     |             |
| <b>Koelvloeistof</b><br>- verversen                                    | Op verzoek van de klant                       |           |    |    |    | X  |    |    |    | X  |    |     |     | X   |             |
| <b>Remvloeistof</b><br>- verversen                                     | Op verzoek van de klant                       |           |    |    |    | X  |    |    |    | X  |    |     |     | X   |             |
| <b>Ga nu proefrijden</b>   | Zie pagina 25                                 |           |    |    |    |    |    |    |    |    |    |     |     |     |             |

\* B 200 op gas (LPG) lopend: kleppen om de 20.000 km controleren/afstellen.

\*\* Roestwering inspecteren na 3 en 6 jaar; zie SB 8-81-14.

| Onderhoudsinspectie<br>400   |   | km x 1000 | 10 | 20 | 30 | 40 | 50 | 60 | 70 | 80 | 90 | 100 | 110 | 120 | 1(2)     |
|--|---|-----------|----|----|----|----|----|----|----|----|----|-----|-----|-----|----------|
|  |   | maanden   | 6  | 12 | 18 | 24 | 30 | 36 | 42 | 48 | 54 | 60  | 66  | 72  | Pagina*  |
| <b>Parkeerrem</b><br>– controleren/afstellen<br><b>Wissers/sproeiers van de vooruit en koplampen</b><br>– controleren/afstellen<br><b>Koppeling</b><br>– pedaalhoogte controleren  | Opmerking<br>Maximaal 5–7 tandjes                     |           | X  |    | X  |    | X  |    | X  |    | X  |     | X   |     | 78       |
|  | 15–20 mm  |           | X  |    | X  |    | X  |    | X  |    | X  |     | X   |     | 87       |
|  | boven het rempedaal*                                  |           | X  |    | X  |    | X  |    | X  |    | X  |     | X   |     | 68       |
| <b>Portieren, motorkap, kofferdeksel/achterklep</b><br>– controleren/afstellen<br>inpassen – smeren<br><b>Stuurinrichting/voortreinop-<br/>hanging</b><br>– natrekken<br>– op slijtage controleren<br><b>Banden</b><br>– controleren                         | Smeer ook de portieruitstellers, slotplaten en sloten |           | X  |    | X  |    | X  |    | X  |    | X  |     | X   |     | 86       |
|  |   |           | X  |    |    |    |    |    |    |    |    |     |     |     | 84       |
|  |   |           |    |    | X  |    | X  |    | X  |    | X  |     | X   |     | 81       |
|  |   |           | X  |    | X  |    | X  |    | X  |    | X  |     | X   |     | 86       |
| <b>Remvoeringen (schijven)</b><br>– controleren<br><b>Remvoeringen (trommels)</b><br>– controleren<br><b>Remslangen/schokdempers</b><br>– op beschadiging/lekkage controleren  | Minimumvoeringdikte:<br>2 mm                          |           | X  |    | X  |    | X  |    | X  |    | X  |     | X   |     | 78       |
|  | Minimumvoeringdikte:<br>1 mm                          |           | X  |    | X  |    | X  |    | X  |    | X  |     | X   |     | 78       |
|  |   |           | X  |    | X  |    | X  |    | X  |    | X  |     | X   |     | 80       |
| <b>Uitlaatsysteem</b><br>– toestand/op lekkage/op-<br>hanging controleren<br><b>Versnellingsbak/<br/>eindaandrijving</b><br><b>Achterasophanging</b><br>– natrekken<br>– op slijtage controleren   |   |           | X  |    | X  |    | X  |    | X  |    | X  |     | X   |     | 62       |
|  | Bij lekkage:<br>peil controleren                      | X         | X  | X  | X  | X  | X  | X  | X  | X  | X  | X   | X   | X   | 77       |
|  |   |           | X  |    | X  |    | X  |    | X  |    | X  |     | X   |     | 84<br>76 |
| <b>Rem-/brandstofleidingen</b><br>– op beschadiging/lekkage controleren<br><b>Brandstoffilter</b><br>– vervangen<br><b>Steekassen</b><br>– controleren<br><b>Motorolie en filter</b><br>– verversen/vervangen<br><b>Roestwering/lakwerk</b><br>– controleren | Ook het brandstoffilter                               |           | X  |    | X  |    | X  |    | X  |    | X  |     | X   |     | 85       |
|  |   |           |    |    | X  |    |    |    | X  |    |    |     | X   |     | 61       |
|  |   |           |    |    | X  |    | X  |    | X  |    |    |     | X   |     | 76       |
|  |   |           | X  | X  | X  | X  | X  | X  | X  | X  | X  | X   | X   | X   | 43       |
|  |   |           | X  |    | X  |    | X  |    | X  |    | X  |     | X   |     | 87       |

\* Auto's met ABS-remmen: 25–30 mm boven het rempedaal.

\*\* Zie voor de methode: Volvo Onderhoudsprogramma, boek 2.

| Onderhoudsinspectie<br>400   |                                       | km x 1000 | 10 | 20 | 30 | 40 | 50 | 60 | 70 | 80 | 90 | 100 | 110 | 120 | 2(2)   |
|--|---------------------------------------|-----------|----|----|----|----|----|----|----|----|----|-----|-----|-----|--------|
|  |                                       | maanden   | 6  | 12 | 18 | 24 | 30 | 36 | 42 | 48 | 54 | 60  | 66  | 72  | Pagina |
| <b>Motorkamer – peilcontroles</b><br>– vloeistof (olie)peil controleren in het koelsysteem, het reservoir voor de rem- en stuurbevestigingsvloeistof en de accu<br><br><b>Accu</b><br>– elektrolytpeil, vastzetting controleren, reinigen<br><br><b>Luchtfiler</b><br>– vervangen                | Opmerking                             |           |    |    |    |    |    |    |    |    |    |     |     |     |        |
|  |                                       | X         | X  | X  | X  | X  | X  | X  | X  | X  | X  | X   | X   | X   | –      |
|  |                                       | X         | X  | X  | X  | X  | X  | X  | X  | X  | X  | X   | X   | X   | 68     |
| <b>Carterventilatie</b><br>– reinigen<br><br><b>Aandrijfriemen</b><br>– riemspanning controleren<br><br><b>Getande riem/meervoudige V-riemen</b><br>– vervangen<br><br><b>Recirculatie uitlaatgassen (EGR)</b><br>– reinigen   | Alleen modeljaar 1988                 |           |    |    | X  |    |    |    |    | X  |    |     |     | X   | 64     |
|  |                                       | X         |    |    | X  |    |    |    |    |    | X  |     |     | X   | 32     |
|  |                                       |           |    |    |    |    |    |    |    | X  |    |     |     |     | 30     |
|  |                                       |           |    |    |    | X  |    |    |    | X  |    |     |     | X   | 59     |
| <b>Bougies*</b><br>– vervangen<br><br><b>Kleppen</b><br>– controleren/afstellen<br><br><b>CO-gehalte, stationair toerental</b><br>– controleren/afstellen  | Zie de specificaties op pagina 6      |           | X  |    | X  |    |    | X  |    | X  |    | X   |     | X   | –      |
|  |                                       |           |    |    | X  |    |    | X  |    | X  |    | X   |     | X   | 7      |
|  | Injectie- en carburateurmotoren       | X         | X  | X  | X  | X  | X  | X  | X  | X  | X  | X   | X   | X   | 44     |
| <b>Recirculatie uitlaatgassen (EGR)</b><br>– werking controleren<br><br><b>ABS-remmen</b><br>– eventuele storingcodes uitlezen<br><br><b>Roestwering**</b><br>– inspecteren<br><br><b>Koelvloeistof</b><br>– verversen<br><br><b>Remvloeistof</b><br>– verversen<br><br><b>Ga nu proefrijden</b> | Alleen modeljaar 1988                 |           | X  |    | X  |    |    | X  |    | X  |    | X   |     | X   | 59     |
|  |                                       |           | X  |    | X  |    |    | X  |    | X  |    | X   |     | X   |        |
|  | Landen met garantie op de roestwering |           | X  |    | X  |    |    | X  |    | X  |    | X   |     | X   |        |
|  | Op verzoek van de klant               |           |    |    | X  |    |    |    |    | X  |    |     |     | X   |        |
|  | Op verzoek van de klant               |           |    |    | X  |    |    |    |    | X  |    |     |     | X   |        |
| Zie pagina 25  |                                       |           |    |    |    |    |    |    |    |    |    |     |     |     |        |

\* B 18 F/FT met Lambda-sonde: eerste maal verversen na 20.000 km; vervolgens om de 40.000 km.

\*\* Roestwering inspecteren na 3 en 6 jaar.

| Onderhoudsinspectie<br>700  |   | km x 1000 | 10 | 20 | 30 | 40 | 50 | 60 | 70 | 80 | 90 | 100 | 110 | 120 | 1(3)     |
|---|---|-----------|----|----|----|----|----|----|----|----|----|-----|-----|-----|----------|
|   |   | maanden   | 6  | 12 | 18 | 24 | 30 | 36 | 42 | 48 | 54 | 60  | 66  | 72  | Pagina*  |
|   | Opmerking   |           |    |    |    |    |    |    |    |    |    |     |     |     |          |
| <b>Parkeerrem</b><br>– controleren/afstellen  |   |           | X  |    | X  |    | X  |    | X  |    | X  |     | X   |     | 78       |
| <b>Keuzehendel automaat</b><br>– controleren/afstellen                                |   |           | X  |    | X  |    | X  |    | X  |    | X  |     | X   |     | 72       |
| <b>Wissers/sproeiers van voorruit/koplampen</b><br>– controleren/afstellen            |   |           | X  |    | X  |    | X  |    | X  |    | X  |     | X   |     | 87       |
| <b>Motorkap</b><br>– scharnieren/motorkap smeren                                      | Smeer ook de portieruitstellers, slotplaten en sloten     |           | X  |    | X  |    | X  |    | X  |    | X  |     | X   |     | 86       |
| <b>Stuurinrichting/voortreinophanging</b><br>– natrekken<br>– op slijtage controleren |   |           | X  |    |    |    | X  |    | X  |    | X  |     | X   |     | 84<br>81 |
| <b>Banden</b><br>– controleren  |   |           | X  |    | X  |    | X  |    | X  |    | X  |     | X   |     | 86       |
| <b>Remvoeringen</b><br>– controleren  | Controleer bij vervanging van remvoeringen de remschijven | X         | X  | X  | X  | X  | X  | X  | X  | X  | X  | X   | X   | X   | 78       |
| <b>Remslangen/schokdempers</b><br>– op lekkage controleren                            |   |           | X  |    | X  |    | X  |    | X  |    | X  |     | X   |     | 80       |
| <b>Koppeling</b><br>– speling controleren/afstellen                                   |   |           | X  |    | X  |    | X  |    | X  |    | X  |     | X   |     | 68       |
| <b>Versnellingsbak</b><br>– peil en op lekkage controleren                            |   |           | X  |    | X  |    | X  |    | X  |    | X  |     | X   |     | 69       |
| <b>Aandrijf-as, centraallagers, kruiskoppeling</b><br>– op slijtage controleren       |   |           |    |    |    |    | X  |    | X  |    | X  |     | X   |     | 76       |
| <b>Uitlaatsysteem</b><br>– toestand/op lekkage/op-hanging controleren                 |   |           | X  |    | X  |    | X  |    | X  |    | X  |     | X   |     | 62       |
| <b>Achterasophanging</b><br>– natrekken<br>– op slijtage controleren                  |   |           | X  |    |    |    | X  |    | X  |    | X  |     | X   |     | 84<br>76 |
| <b>Achterasaandrijving</b><br>– peil en op lekkage controleren                        |   |           | X  |    | X  |    | X  |    | X  |    | X  |     | X   |     | 77       |
| <b>Rem-/brandstofleidingen</b><br>– op beschadiging/lekkage controleren               |   |           | X  |    | X  |    | X  |    | X  |    | X  |     | X   |     | 85       |
| <b>Brandstoffilter</b><br>– vervangen   | Injectie- en dieselmotoren                                |           |    |    | X  |    |    |    | X  |    |    |     | X   |     | 61       |

\*Zie voor de methode: Volvo Onderhoudsprogramma, boek 2.

| Onderhoudsinspectie<br>700  |  | km x 1000 | 10 | 20 | 30 | 40 | 50 | 60 | 70 | 80 | 90 | 100 | 110 | 120 | 2(3)   |
|---|--|-----------|----|----|----|----|----|----|----|----|----|-----|-----|-----|--------|
|   |  | maanden   | 6  | 12 | 18 | 24 | 30 | 36 | 42 | 48 | 54 | 60  | 66  | 72  | Pagina |
| <b>Brandstoffilter</b><br>– condenswater aftappen<br><br><b>Automatische versnellingsbak</b><br>– olie verversen<br><br><b>Motor</b><br>– op lekkage/reinheid controleren | Opmerking<br>Dieselmotoren   | X         | X  | X  | X  | X  | X  | X  | X  | X  | X  | X   | X   | X   | 61     |
|   |  |           |    |    | X  |    |    |    | X  |    |    |     | X   |     | 70     |
|   |  |           | X  |    | X  |    | X  |    | X  |    | X  |     | X   |     | X      |
| <b>Motorolie en filter</b><br>– verversen   | D 24 T/TIC: ververs de olie om de 5.000 km met als eerste keer bij 10.000 km | X         | X  | X  | X  | X  | X  | X  | X  | X  | X  | X   | X   | X   | 43     |
| <b>Roestwering/lakwerk</b><br>– controleren   |  |           | X  |    | X  |    | X  |    | X  |    | X  |     | X   |     | 87     |
| <b>Remvloeistof (incl. eventuele hydraulische koppeling)</b><br>– peil en op lekkage controleren  |  | X         | X  | X  | X  | X  | X  | X  | X  | X  | X  | X   | X   | X   | 80     |
| <b>Stuurbekrachtiging</b><br>– vloeistofpeil controleren  |  | X         | X  | X  | X  | X  | X  | X  | X  | X  | X  | X   | X   | X   | 81     |
| <b>Koelvloeistof</b><br>– op vorstbestendigheid en peil controleren   |  | X         | X  | X  | X  | X  | X  | X  | X  | X  | X  | X   | X   | X   | 67     |
| <b>Accu</b><br>– elektrolytpeil/vastzetting controleren; reinigen   |  | X         | X  | X  | X  | X  | X  | X  | X  | X  | X  | X   | X   | X   | 68     |
| <b>Sproeivloeistof</b><br>– peil controleren  |  | X         | X  | X  | X  | X  | X  | X  | X  | X  | X  | X   | X   | X   | 87     |
| <b>Luchtfilter</b><br>– vervangen   | D 24: 20.000 km  |           |    |    | X  |    |    |    | X  |    |    |     | X   |     | 60     |
| <b>Brandstoffilter bij carburateurmotoren</b><br>– vervangen  |  |           |    |    | X  |    |    |    | X  |    |    |     | X   |     | 60     |
| <b>Carterventilatie</b><br>– reinigen   |  |           |    |    | X  |    |    |    | X  |    |    |     | X   |     | 64     |
| <b>Aandrijfriemen</b><br>– controleren/afstellen  |  |           | X  |    | X  |    | X  |    | X  |    | X  |     | X   |     | 66     |
| <b>Bougies</b><br>– vervangen   | Zie de specificaties op pagina 6   |           | X  |    | X  |    | X  |    | X  |    | X  |     | X   |     | –      |
| <div style="border: 1px solid black; padding: 2px;">F-motoren: om de 40.000 km* vervangen</div>   | Resistorbougies (WR/HR) aanbrengen   |           |    |    |    |    |    |    |    |    |    |     |     |     |        |

\* Bij snel rijden: om den 20.000 km

| Onderhoudsinspectie<br>700  |                                       | km x 1000 | 10 | 20 | 30 | 40 | 50 | 60 | 70 | 80 | 90 | 100 | 110 | 120 | 3(3)   |
|---|---------------------------------------|-----------|----|----|----|----|----|----|----|----|----|-----|-----|-----|--------|
|   |                                       | maanden   | 6  | 12 | 18 | 24 | 30 | 36 | 42 | 48 | 54 | 60  | 66  | 72  | Pagina |
| <b>Kleppen</b><br>– controleren/afstellen<br><br><b>Getande riem</b><br>– vervangen<br><br><b>Getande riem</b><br>– afstellen   | Opmerking<br>Niet B 204/234           |           |    |    |    | X  |    |    |    |    |    | X   |     |     | 2      |
|   | B 200/230                             |           |    |    |    |    |    |    |    | X  |    |     |     |     | 12     |
|   | B 204/234                             | X         |    |    |    |    |    |    |    |    | X  |     |     |     | 14     |
| <b>Getande riem/balansasriem</b><br>– vervangen<br><br><b>Getande riem, pomp-riem, los wiel</b><br>– vervangen<br><br><b>Recirculatie uitlaatgassen (EGR)</b><br>– reinigen   | B 204/234                             |           |    |    |    |    |    |    |    | X  |    |     |     |     | 17     |
|   | Dieselmotoren                         |           |    |    |    |    |    |    |    |    |    |     |     | X   | 33     |
|   |                                       |           |    |    |    | X  |    |    |    | X  |    |     |     | X   | 59     |
| <b>Turbo (benzine)</b><br>– overdrukschakelaar en verzegeling controleren<br><br><b>Retardatiemechanisme</b><br>– controleren<br><br><b>Warm-startinjector</b><br>– controleren   |                                       |           | X  |    | X  |    | X  |    | X  |    |    | X   |     | X   | 63     |
|   | B 200 K                               | X         | X  | X  | X  | X  | X  | X  | X  | X  | X  | X   | X   | X   | 59     |
|   | B 200 K                               | X         | X  | X  | X  | X  | X  | X  | X  | X  | X  | X   | X   | X   | 48     |
| <b>Stationair toerental (versneld+laag)</b><br>– controleren/afstellen<br><br><b>CO-gehalte-stationair toerental</b><br><br><b>Automatische versnellingsbak</b><br>– oliepeil controleren<br><br><b>Recirculatie uitlaatgassen (EGR)</b><br>– werking controleren | Dieselmotoren                         |           | X  |    | X  |    | X  |    | X  |    |    | X   |     | X   | 44     |
|   | Benzinemotoren (niet F-motoren)       |           | X  |    | X  |    | X  |    | X  |    |    | X   |     | X   | 44     |
|   |                                       | X         | X  | X  |    | X  | X  | X  |    | X  | X  | X   | X   |     | 73     |
|   |                                       |           | X  |    | X  |    | X  |    | X  |    | X  |     | X   |     | 59     |
| <b>Kick-down kabel</b><br>– controleren/afstellen<br><br><b>Roestwering*</b><br>– inspecteren<br><br><b>Koelvloeistof</b><br>– verversen<br><br><b>Remvloeistof</b><br>– verversen<br><br><b>Ga nu proefrijden</b>  | Automaat                              |           | X  |    | X  |    | X  |    | X  |    |    | X   |     | X   | 67     |
|   | Landen met garantie op de roestwering |           |    |    |    |    |    |    |    |    |    |     |     |     |        |
|   | Op verzoek van de klant               |           |    |    |    | X  |    |    |    | X  |    |     |     | X   |        |
|   | Op verzoek van de klant               |           |    |    |    | X  |    |    |    | X  |    |     |     | X   |        |
|   | Zie pagina 25                         |           |    |    |    |    |    |    |    |    |    |     |     |     |        |

\* De roestwering moet na 3 en 6 jaar worden geïnspecteerd; zie SB 1-18-1.

## Controles door de klant

|  |   |
|--|---|
| <b>Voorruit</b>  | Controleer op beschadigingen  |
| <b>Binnenspiegel</b>   | Controleer de bevestiging, of het glas heel is en of de spiegel in de anti-verblindingsstand kan worden gezet.  |
| <b>Waarschuwingssknipperlichten</b>  | Controleer of alle knipperlichten en het controlelampje werken  |
| <b>Verlichting handschoenenkastje</b>  | Controleer de werking.  |
| <b>Binnenverlichting</b>   | Controleer de werking.  |
| <b>Controle-/waarschuwingsslampjes</b>   | Controleer de werking van alle controle- en waarschuwingsslampjes   |
| <b>Kachelbediening</b>   | Controleer de werking in alle standen aan de hand van de symbolen op het bedieningspaneel. Zie ook de instructies in de handleiding van de auto.<br>Controleer of het schakelaarlampje werkt. |
| <b>Elektrische achterrautverwarming</b>  |   |
| <b>Wissers</b>   | Controleer de werking in alle standen. Controleer de toestand van de wisserbladen. Betreft de wissers voor de voorruit, koplampen en achterraut.  |
| <b>Sproeiers</b>   | Controleer de werking van de ruite-, koplamp- en achterrautwissers.   |
| <b>Claxons</b>   | Controleer de werking.  |
| <b>Richtingaanwijzers</b>  | Controleer de werking (ook het controlelampje).<br>Controleer of het hendeltje terugkomt, als aan het stuur wordt gedraaid.   |
| <b>Grootlichtsignaal</b>   | Controleer de werking (ook het controlelampje).   |
| <b>Instrumentenverlichting</b>   | Controleer de werking.<br>Controleer ook of de verlichting regelbaar is.  |
| <b>Groot- en dimlicht</b>  | Controleer de werking (ook het controlelampje).   |
| <b>Remlichten</b>  | Controleer de stand van de lichten.<br>Controleer de werking.   |
| <i>Zet het contact aan, zet de parkeerlichten aan en schakel de achterraut in. Loop rondom de auto en controleer het volgende:</i> |   |
| <b>Parkeerlichten</b>  | Controleer de werking.  |
| <b>Kentekenplaat vóór</b>  | Controleer de bevestiging en op beschadiging.   |
| <b>Achterlichten</b>   | Controleer de werking.  |
| <b>Achterrautrijlichten</b>  | Controleer de werking (ook het controlelampje).   |
| <b>Mistachterlampen</b>  | Controleer de werking.  |
| <b>Kentekenplaat achter met verlichting</b>  | Controleer de werking en bevestiging; en op beschadiging.   |
| <b>Autogordels</b>   | Controleer of de riemen, bevestigingen en sluitingen onbeschadigd zijn en of het waarschuwingssysteem werkt.  |
| <b>Portieren</b>   | Controleer de werking.<br>Controleer de portieruitstellers, afdichtrubbers, sloten, slotplaten en raammechanismen.<br>Controleer de werking.  |
| <b>Buitenspiegels</b>  | Controleer de bevestiging en of het glas heel is en de armen verstelbaar zijn.  |
| <b>Banden</b>  | Controleer de bandenspanning.   |

# Proefrijden

Voer onderstaande controles uit en neem, indien nodig, maatregelen

## Controleer alvorens de motor te starten of:

- het start- en stuurslot werkt
- de controlelampjes en de instrumenten werken.

## Automatische versnellingsbak:

- de startmotor alleen in stand P en N werkt en de achteruitrijlichten alleen in stand R werken.

## Controleer bij het starten van de motor of:

- het rempedaal zakt en de bekrachtiging normaal werkt
- de startmotor normaal en zonder bijgeluiden werkt
- de motor onmiddellijk aanslaat
- de chokebediening en het versnelde stationaire toerental (auto's met handbediende choke)
- het stationaire toerental en er geen bijgeluiden (b.v. van kleppen) zijn
- er in het druklager geen bijgeluiden zijn.

## Controleer bij het begin van het rijden of:

- de koppeling niet stoot of slijpt
- het accelereren normaal gaat en de motor zonder storingen, zoals "pingelen" loopt. B18FT: geef volgas en accelereer van 2500-4500 omw/min. Controleer of de laaddrukmeter voor 75-100% uitslaat.
- de versnellingsbak normaal en zonder bijgeluiden werkt
- de stuurinrichting geen speling heeft of zwaar gaat
- de auto niet naar één kant trekt of niet vast op de weg ligt
- er geen onbalans in de wielen is
- er geen trillingen of bijgeluiden, afkomstig van de transmissie, zijn.

## Controleer bij het verder rijden of:

- de motor in de juiste tijd de normale bedrijfstemperatuur bereikt
- er geen bijgeluiden van de carrosserie of achterasophanging zijn
- er geen abnormaal windgeruis is
- de verwarming/ventilatie en de bediening ervan normaal werken
- de instrumenten normaal werken.

## Controleer bij het afremmen of:

- de auto niet naar één kant trekt
- de pedaaldruk normaal is en er zich geen trillingen voordoen

TP 31337/1  
800.08.88  
Dutch