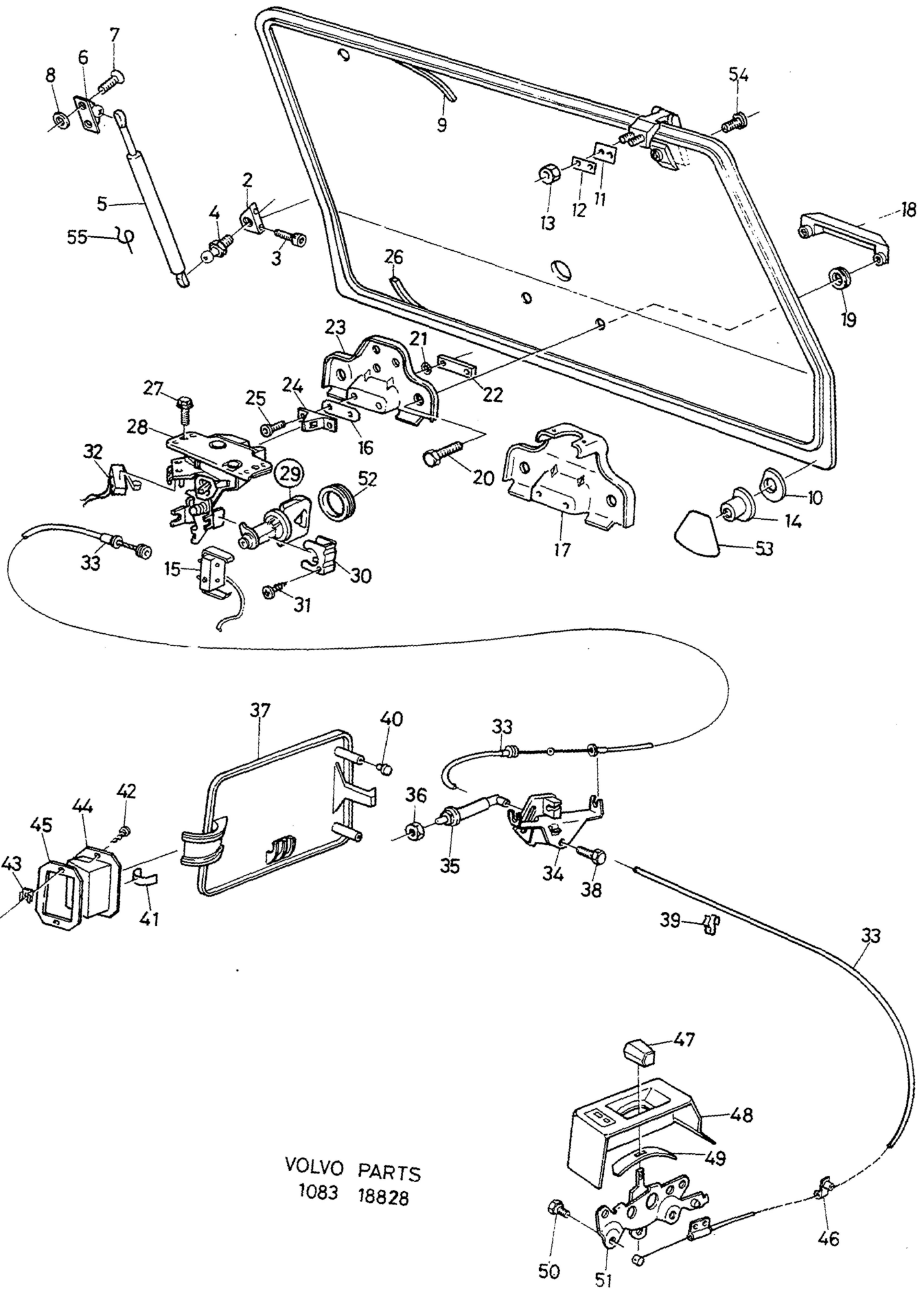


1



VOLVO PARTS  
1083 18828

A	B	C	D	E	TAILGATE COMPONENTS		DETALJER BAKLUCKA		Group		
									Grupp		
									<b>83</b>		
									Page		
									Sida		
									<b>549</b>		
Fig	Part No. Artikel nr	Quantity / Antal					P S	Description	Benämning	Notes Anmärkning	S R
		A	B	C	D	E					
1	(3417789)	1	-	-	-	-	SP	Tailgate .....	Bakdörr .....	(3342327) CH -540391 REPL 1 PCS 3450450-6, 1 PCS 3450455-5.	2
	3450450-6	1	-	-	-	-		Tailgate .....	Bakdörr .....	CH 540392-	2
	(3432733)	1	-	-	-	-	SP	Tailgate .....	Bakdörr .....	(3342852) CHMSL, CH -540391 REPL 1 PCS 3450451-4, 1 PCS 3450455-5.	2
	3450451-4	1	-	-	-	-		Tailgate .....	Bakdörr .....	CHMSL. CH 540392-	2
2	3411856-2	2	-	-	-	-		• Attaching plate .....	• Fästplåt .....		3
3	3122277-1	4	-	-	-	-		• Screw .....	• Skruv .....		3
4	3470345-4	2	-	-	-	-		Ball stud .....	Kulbult .....	(3411848)	3
5	3458557-0	2	-	-	-	-		Gas spring .....	Gasfjäder .....	(3404159)	3
6	3470347-0	2	-	-	-	-		Bracket .....	Konsol .....	(3414427) CH -526523	4
7	3470347-0	2	-	-	-	-		Bracket .....	Konsol .....	CH 526524-	4
8	3120501-6	4	-	-	-	-		Screw .....	Skruv .....		2
9	955892-5	4	-	-	-	-		Washer .....	Bricka .....		2
10	3448021-0	2	-	-	-	-	NS	Profile .....	Profil .....		3
11	3411863-8	2	-	-	-	-		Retainer .....	Hållare .....	(3432163)	3
12	3414979-9	2	-	-	-	-		Gasket .....	Packning .....		3
13	3414979-9	2	-	-	-	-		Attaching plate .....	Fästplåt .....		3
14	955781-0	4	-	-	-	-		Nut .....	Mutter .....		2
15	1382135-0	2	-	-	-	-		Buffer .....	Buffert .....	(1202237)	3
16	3416066-3	1	-	-	-	-		Switch .....	Strömställare .....		3
17	3436078-4	1	-	-	-	-		Plate .....	Platta .....		3
18	3430376-8	1	-	-	-	-		Brace .....	Bygel .....	CHMSL	3
18	(3411846)	1	-	-	-	-	SP	Handle .....	Handgrepp .....	CH -526523 REPL 1 PCS 3449023-5, 1 PCS 3447720-8.	3
19	3449023-5	1	-	-	-	-		Handle .....	Handgrepp .....	CH 526524-	3
	3411847-1	2	-	-	-	-		Gasket .....	Packning .....	CH -526523	3
	3447720-8	4	-	-	-	-		Gasket .....	Packning .....	CH 526524-	3
20	940199-3	2	-	-	-	-		Screw .....	Skruv .....		2
21	3120549-5	2	-	-	-	-		Lock washer .....	Låsbricka .....		3
22	3452211-0	1	-	-	-	-		Mounting plate .....	Monteringsplatta .....		3
23	3438000-6	1	-	-	-	-		Brace .....	Bygel .....		3
24	3404134-3	1	-	-	-	-		Catch .....	Arreteringstunga .....		3
25	3122530-3	2	-	-	-	-		Screw .....	Skruv .....		2
26		-	-	-	-	-	NS	Profile .....	Profil .....		2
27	3283065-5	2	-	-	-	-		Bolt .....	Bult .....		2
28	3404040-2	1	-	-	-	-		Lock .....	Lås .....		3
29	3342453-2	1	-	-	-	-		Lock cylinder with two keys ...	Låscylinder med två nycklar ...		2
		-	-	-	-	-		Lock kit .....	Låssats .....	SEE 83 • 559	2
30	3122241-7	1	-	-	-	-		Clip .....	Clips .....		2
31	3120336-7	1	-	-	-	-		Screw .....	Skruv .....		2
32	3343408-5	1	-	-	-	-		Switch .....	Strömställare .....		3
33	3415723-0	1	-	-	-	-		Cable .....	Ledning .....	L.H.D	3
	3430213-3	-	-	-	-	-		Cable .....	Ledning .....	R.H.D	3
34	3414405-5	1	-	-	-	-		• Release mechanism .....	• Fällningsanordning .....		3
35	3414406-3	1	-	-	-	-		Lock .....	Lås .....	CH -510882	3
	3436367-1	1	-	-	-	-		Lock .....	Lås .....	CH 510883-	3
36	3122373-8	1	-	-	-	-		Nut .....	Mutter .....	CH -510882	3
	3121300-2	1	-	-	-	-		Nut .....	Mutter .....	CH 510883-	3
37	3412590-6	1	-	-	-	-		Lid .....	Lucka .....		3
38	945358-0	1	-	-	-	-		Flange screw .....	Flänsskruv .....		2
39	3291747-8	2	-	-	-	-		Cable clamp .....	Ledningsklammer .....		2
40	3416928-4	2	-	-	-	-		Stopp .....	Stopp .....		2
41	3412592-2	1	-	-	-	-		Spring .....	Fjäder .....		2
42	3120149-4	2	-	-	-	-		Screw .....	Skruv .....		2
43	3122475-1	2	-	-	-	-		Nut .....	Mutter .....		3
44	3412591-4	1	-	-	-	-		Hinge .....	Gångjärn .....		2
45	3416448-3	1	-	-	-	-		Seal .....	Tätning .....		2

A							TAILGATE COMPONENTS		DETALJER BAKLUCKA		Group			
	B											Grupp		
		C											83	
			D											Page
				E										
										551				
Fig	Part No. Artikel nr	Quantity / Antal					P S	Description	Benämning	Notes Anmärkning	S R			
		A	B	C	D	E								
46	3122285-4	2	-	-	-	-	Clamp .....	Klämma .....		2				
47	3413114-4	1	-	-	-	-	Knob .....	Knopp .....	L.H.D	2				
	3413115-1	1	-	-	-	-	Knob .....	Knopp .....	R.H.D	2				
48	3435982-8	1	-	-	-	-	Housing .....	Hus .....	(3411826) L.H.D	3				
	3411827-3	1	-	-	-	-	Housing .....	Hus .....	R.H.D	3				
49	3430455-0	1	-	-	-	-	Cover .....	Huv .....		3				
50	945358-0	5	-	-	-	-	Flange screw .....	Flänsskruv .....		2				
51	3413112-8	1	-	-	-	-	Release mechanism .....	Fällningsanordning .....	L.H.D	3				
	3413113-6	1	-	-	-	-	Release mechanism .....	Fällningsanordning .....	R.H.D	3				
52	3402612-0	1	-	-	-	-	Sealing ring .....	Tättningsring .....		2				
53	3455852-8	2	-	-	-	-	Foil .....	Folie .....		3				
54	3121073-5	2	-	-	-	-	Screw .....	Skruv .....		3				
☆ 55	3269546-2	4	-	-	-	-	Safety brace .....	Säkringsbygel .....		3				