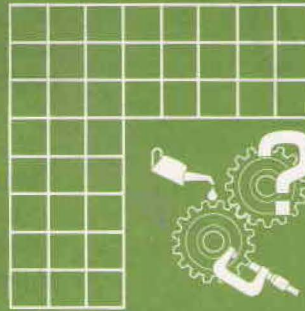


Service Bulletin

Lokaliseren van storingen

Reparatie

Onderhoud



HOOFD GROEP 8	GROEP 88	NO. 403
-------------------------	--------------------	-------------------

DATUM
Mei 1991

BETR.
Gordelspanners

400

Dit Service Bulletin is een aanvulling op de Servicehandboeken groep 8(85-89) Carrosserie, Uitrusting 1988-19.. 440, TP 35545/1 en 480, TP 35412/1.

XX

Gordelspanners

Vanaf januari 1991 zijn alle uitvoeringen leverbaar met gordelspanners voor bestuurder en passagier. De gordelspanners zijn gemonteerd in de B-stijlen. De botsingsensor is geplaatst tussen de voorstoelen in de middenconsole.

Na een aanrijding moeten gordelspanners **en** gordels vervangen worden. De sensor hoeft alleen bij beschadiging vervangen te worden.

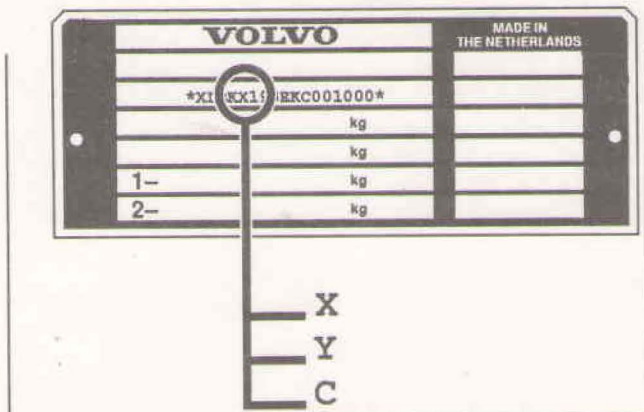
BELT No.	
Belt is fitted with pyro-tech pretensioner	
60269	
Ar4mp	Ar4m
(E1)	(e1)
TRW Repa. made in Germany	
Mod.Nr. conforms to all applicable MVSS	
DATE OF MANUFACTURE	

88.063

Identificatie

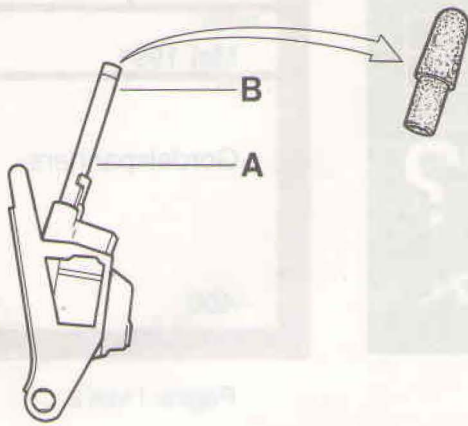
Uitvoeringen met gordelspanners zijn te herkennen aan:

- een opgestikt label op de gordels met de tekst "Belt is fitted with pyro-tech pretensioner".



- nummer op de typeplaat:
440/460, rechts op de voorbalk
480, midden op de voorbalk.

De vijfde letter geeft de gordelcombinatie aan.
X = 3-punts gordels
Y = met gordelspanners
C = met luchtkussens en gordelspanners

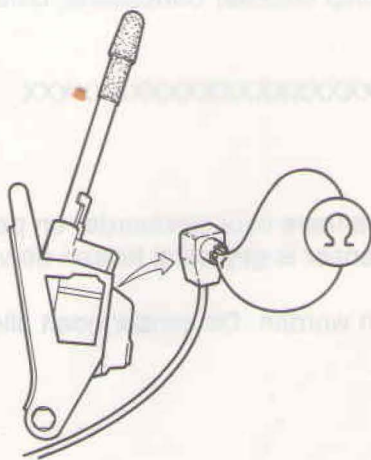


88064

**Bij twijfel:
controleren of de gordelspanner gewerkt
heeft.**

- Maak de gordelspanner vrij.
- Verwijder de rubberdop.
- Gebruik een stuk draad om de positie van de plunjer te bepalen.

Positie **A**: gordelspanner in orde.
Positie **B**: gordelspanner heeft gewerkt. Ver-
vang **beide** gordelspanners met
gordels.



88065

Controle van bedrading en sensor

Indien de gordelspanners hebben gewerkt, moeten **voor** het monteren van nieuwe gordelspanners, bedrading en sensor gecontroleerd worden.

Meet met de digitale Volvo-meter **6525** de weerstand vanaf de witte connector (bij de gordelspanner) naar de sensor.
De weerstand is 200 Ω.

