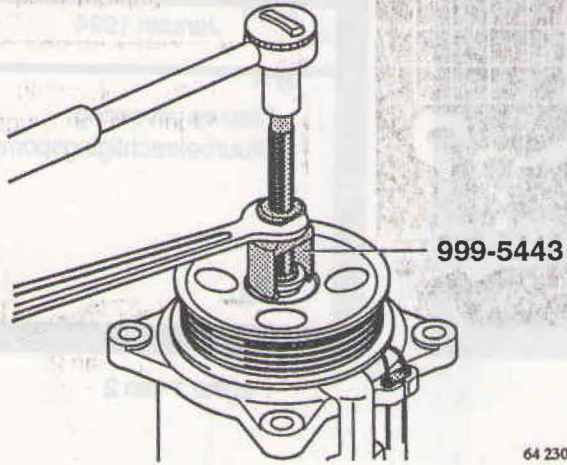


Poelie van de bekrachtigingspomp verwijderen/aanbrengen



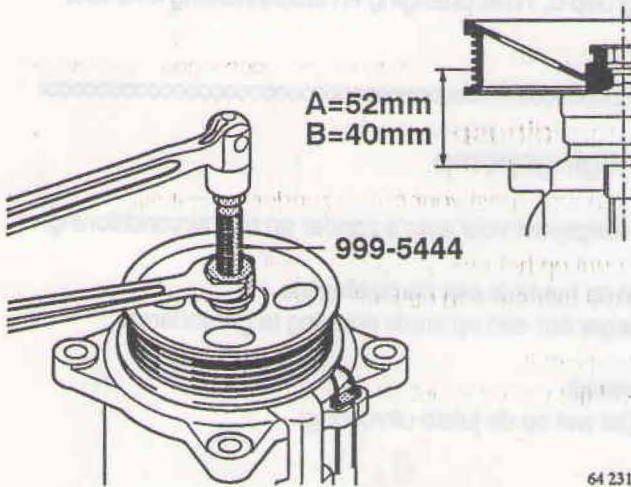
Poelie verwijderen

Plaats speciaal gereedschap 999-5443 in de groef op de poelie.

Trek de poelie van de as.

Dit speciaal gereedschap kan voor oude en nieuwe uitvoeringen worden gebruikt.

64 230



Poelie aanbrengen

Olie de as in en plaats de poelie.

Gebruik speciaal gereedschap 999-5444.

Draai de moer op het gereedschap zover mogelijk omhoog.

Draai het gereedschap geheel in de as.

Trek de poelie met de moer tot de juiste maat.

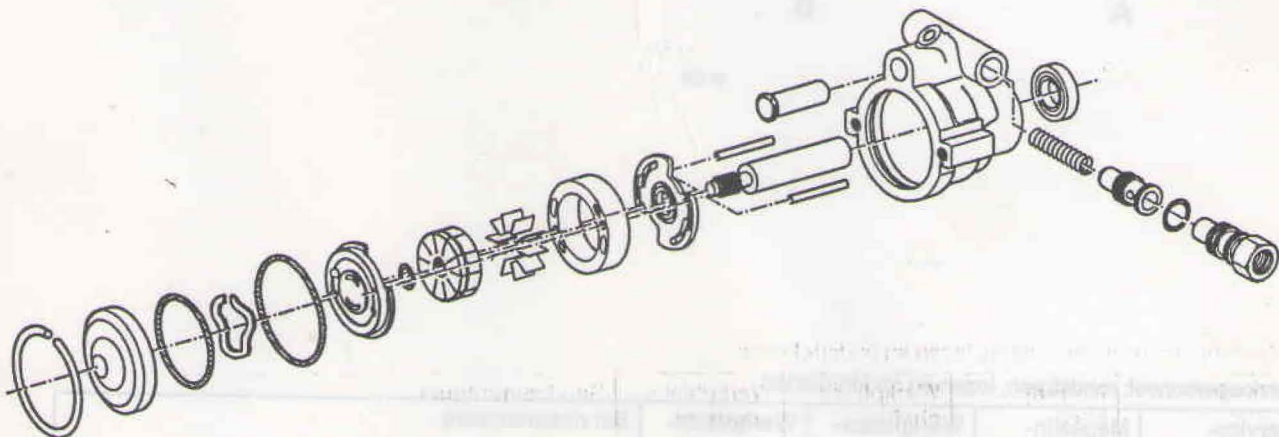
Zie tekening.

64 231

A uitvoering zonder airconditioning

B uitvoering met airconditioning

Opmerking: Als de olie is verontreinigd, moet de pomp uit elkaar worden genomen en worden gereinigd. Bij beschadiging van delen moet de complete pomp worden vervangen.



64 232