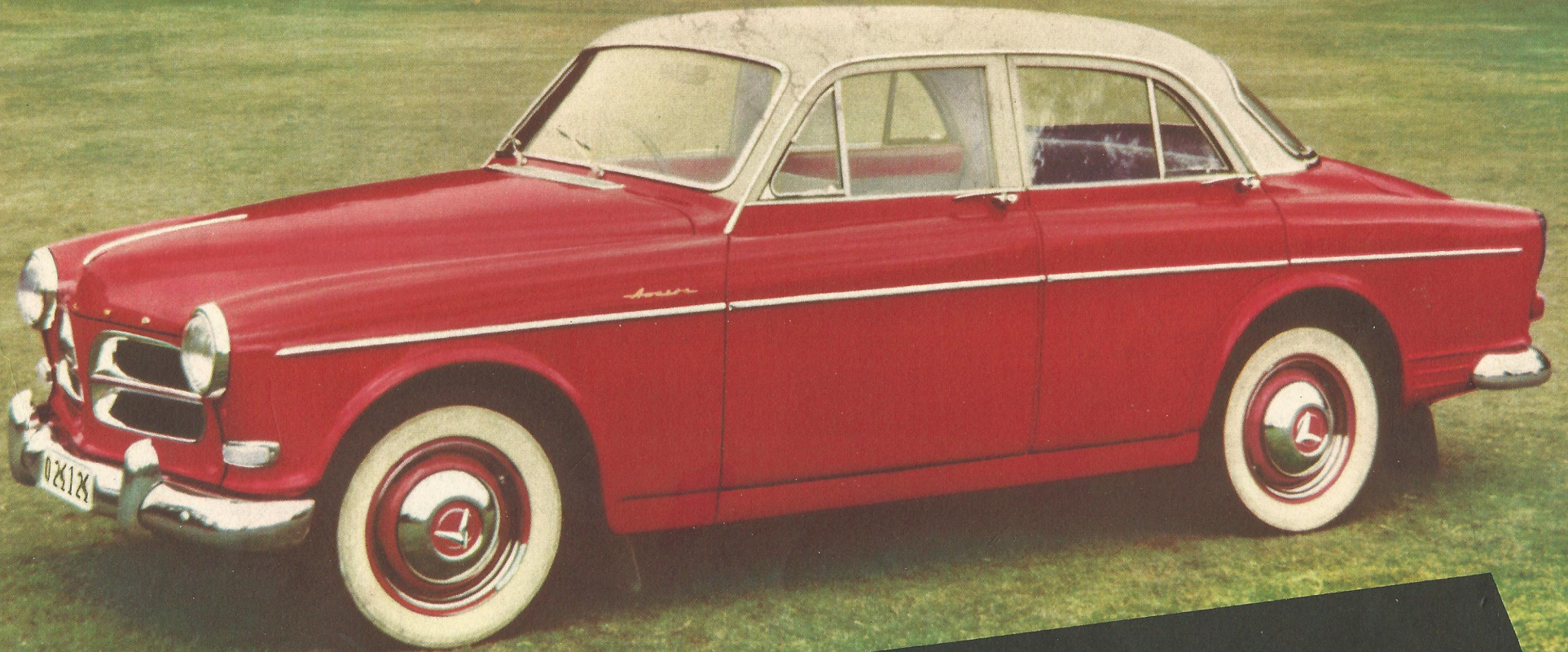


**VOLVO**

*Amazon*



*een Zweedse schoonheid*

De

**VOLVO** *Amazon*

*voor snelheid*

*.... veiligheid*

*.... comfort*

#### 60 PK. KOPKLEP MOTOR

De Amazon heeft een hoge topsnelheid van 145 km per uur, maar vóór alles een weergalozige acceleratie voor veilig inhalen, terwijl bij lage snelheden in de prise directe nog voldoende trekkracht beschikbaar is. Het benzine verbruik is bijzonder laag. Een "full-flow" smeeroliefilter draagt er eveneens toe bij, dat deze oersterke motor een lange levensduur heeft.

#### VEILIGE ZITPLAATSEN

Het gewatteerde frontpaneel en het speciaal gekonstrueerde stuurwiel betekenen een verhoogde veiligheid op de voorste zitplaatsen. Krachtige remmen met een totale remoppervlakte van 913 cm<sup>2</sup>. Veiligheidsglas in de voorruit. Binnenbandloze banden. Alle wielen zijn uitgebalanceerd.

#### EENVOUDIG TE BESTUREN — EENVOUDIG TE ONDERHOUDEN

Fantastisch goede wegligging dank zij de verbeterde vering. Alle instrumenten op hun juiste plaats, nl. direkt in het zicht van de bestuurder. Kleine draaicirkel, slechts 9,8 mtr. Eenvoudige service, dank zij een minimum aantal smeerpunten — slechts vijf op de frontsektie — die na iedere 5000 km. gesmeerd dienen te worden.

#### DOELMATIGE ROESTBESTENDIGHEID

De geheel gelaste stalen karosserie van integrale konstruktie is volgens ultra moderne methoden tegen roestvorming behandeld. Kan zonder schadelijke gevolgen in alle seizoenen in de buitenlucht geparkeerd worden, wat de weersomstandigheden ook mogen zijn.

Het chromwerk is van absolute topkwaliteit.

#### VERWARMING EN LUCHTVERVERSING

Een nieuw type verwarmingsinstallatie zorgt gedurende het gehele jaar voor een zomerse temperatuur in de wagen. Zeer efficiënte defroster. De luchtinlaat is zo hoog geplaatst, dat de uitlaatgassen van andere wagens niet naar binnen kunnen komen.

#### AANTREKKELIJKE KLEUREN — ELEGANTE BEKLEDING

De VOLVO Amazon is leverbaar in een- of twee-kleurige uitvoering. Er is keuze uit verschillende attractieve kleurenkombinaties. Elegante bekleding van onverslijtbaar textielweefsel met plastic die een perfecte combinatie vormen met de kleur van de wagen.

**AB VOLVO**

EXPORTAFDELING

GOTHENBURG — ZWEDEN

## SPECIFIKATIE

**Motor.** Viercilinder kopklepper van het type B 16 A, cylinderdiameter 79.37 mm., slaglengte 80 mm., cylinderinhoud 1,6 liter, compressieverhouding 7,5 : 1, vermogen 60 pk. bij 4500 t/m., koppel 11.3 kgm. bij 2500 t/m. Verchroomde compressieveren. Full-flow oliefilter is bij standaarduitrusting inbegrepen. Olieinhoud inkl. filter cirka 3.75 liter.

**Koppeling.** Enkelvoudige droge plaatkoppeling met veren tussen naaf en friktieschijf. Wrijvingsoppervlak 340 cm<sup>2</sup>. Hydraulische bediening benevens constructie met hangende pedalen geven een lichte pedaaldruk.

**Versnellingsbak.** Versnellingsbak van gietijzer met dekseel van aluminium. Drie versnellingen met geruisloze eerste en gesynchroniseerde tweede en derde. De tandwielen van alle versnellingen hebben schuine veranding hetgeen een geruisloze werking garandeert.

Overbr. verhoudingen

1e versnelling 3,13:1

2e versnelling 1,62:1

3e versnelling 1:1

Achteruit 2,66:1

**Kardanas.** Voor het verkrijgen van een trillingsvrije loop is de kardanas in tweeën gedeeld. Het tussenlager is opgehangen in rubberkussens, die geluidwerend en trillingdempend zijn. Het kogellager van het tussenlager behoeft niet gesmeerd te worden.

**Achterbrug.** Krachtige aandrijfassen. Kroonwiel en pinjon van het hypoid type. De assen zijn in konische rollagers gelagerd. Overbr. verhouding 4,55:1. Olieinhoud achterbrug 0,9 liter.

**Stuurinrichting.** Van het worm en nok type, hetgeen een lichte besturing garandeert. Overbr. verhouding in het stuurhuis 15,5:1.

**Vering.** Vóór: Onafhankelijke vering met spiraalveren en reactiearmen. Achter: Spiraalveren; de achteras opgehangen in twee gummi gelagerde draagarmen; twee torsiestangen en een dwarsstang. Hydraulische schokdempers met dubbele werking, vóór en achter.

**Remmen.** Zelf-instellende en zelf-centrerende hydraulische remmen. Dubbele wielremcilinders vóór. De handrem werkt separaat op de achterwielen.

**Wielen en Banden.** Geperste stalen wielen met verdikkingen voor de bevestiging van de wielop. Alle

wielen zijn uitgebalanceerd. Binnenbandloze lagedruk banden 5,90" x 15". Banden met witte zijvlakken tegen meerprijs.

**Karosserie.** Zelfdragende geheel gelaste stalen karosserie. De karosserie en de overige delen van plaatstaal zijn behandeld tegen roestvorming volgens de allermodernste methoden. De spatschermen zijn aan de onderzijde gebiffact.

**Benzinetank.** De benzinetank is achterin geplaatst en heeft een inhoud van 45 liter.

**Elektrische uitrusting.** Kontaktslot en bobine zijn verbonden door een geblindeerde kabel voor vrijwaring van diefstal. Startkontakt in het kontaktslot. Het kontaktslot heeft bovendien een stand, waarbij de gehele elektrische uitrusting ingeschakeld is met uitzondering van de motor. 50 amp. dynamo met ventilatorcooling en automatische spanningsregelaar. Krachtige koplampen met goede lichtverdeling. Met voet bediende dimschakelaar. Knop voor lichtsignalen op de schakelaar voor de richtingaanwijzers. Met de lichtsignaalknop ingedrukt geeft men lichtsignalen met de grote lichten. De interieur verlichting wordt onstoken met het openen der voorportieren. Knipperlichten vóór en achter met akoestische en optische verklikkers. Controlelamp voor groot- en dimlicht. Accu van 6 Volt met een vermogen van 85 amp/uur.

**Instrumenten en bedieningsorganen.** Onmiddellijk vóór de bestuurder een gekombineerd instrument bestaande uit temperatuur-, brandstof-, snelheidsmeter, km. teller en dagteller. De sterkte van de indirecte instrumenten verlichting wordt met een weerstand schakelaar geregeld. Stuurwiel van kunsthars. Klaxondrukknop op het stuurwiel. Schakelaar voor de richtingaanwijzers, met automatische teruggang, onder het stuurwiel. De versnellingshefboom is centraal geplaatst.

**Overige uitrusting:** Dubbele elektrische ruitenwissers met twee snelheden en automatische teruggang. Klok op het instrumentenbord. Dubbele zonneschermen. Asbakjes op het instrumentenbord en in de achterdeuren. Kompleet stel gereedschappen en dommekracht. Staand reservewiel met band in het bagageruim.

**Maten en Gewichten:** Wielbasis 2600 mm., totale lengte 4395 mm., spoorbreedte vóór en achter 1315 mm., grootste breedte 1614 mm. Gewicht cirka 1100 kg.

De fabriek behoudt zich het recht voor de prijzen en/of de konstruktie en/of de uitrusting te wijzigen.

Importrice: NIHAM N. V.

(Automobiel Mij "De Nieuwe Haagsche" N. V.)

Koninginnegracht 10 - 11, Den Haag, Tel. 18 20 56\*