



# WERKPLAATS- BULLETIN

## PERSONENWAGENS

BETR.	WISSELSTROOM DYNAMO	PRODUKT	P
		GROEP	32
		NO.	4
DATUM	Augustus 1968		

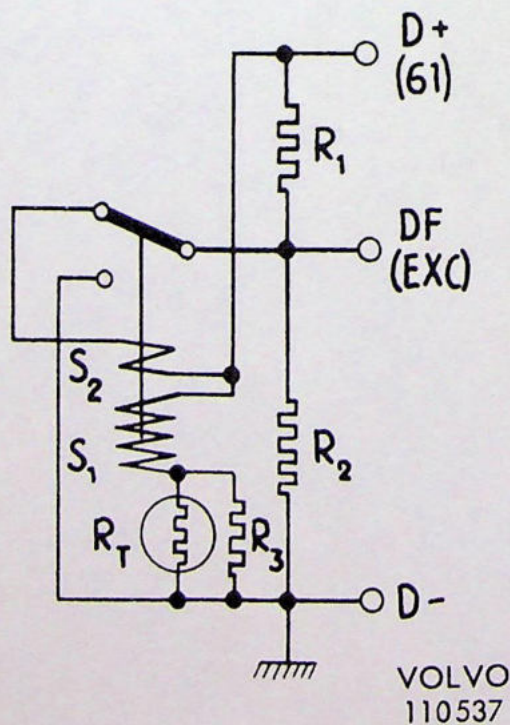
Komponenten voor de 12V35A wisselstroomdynamo van het merk SEV-Motorola.

De stroom-spanningsregelaar van het transistor type, onderdeelno. 419444, is vervangen door een mechanische regelaar, onderdeelno. 419589.

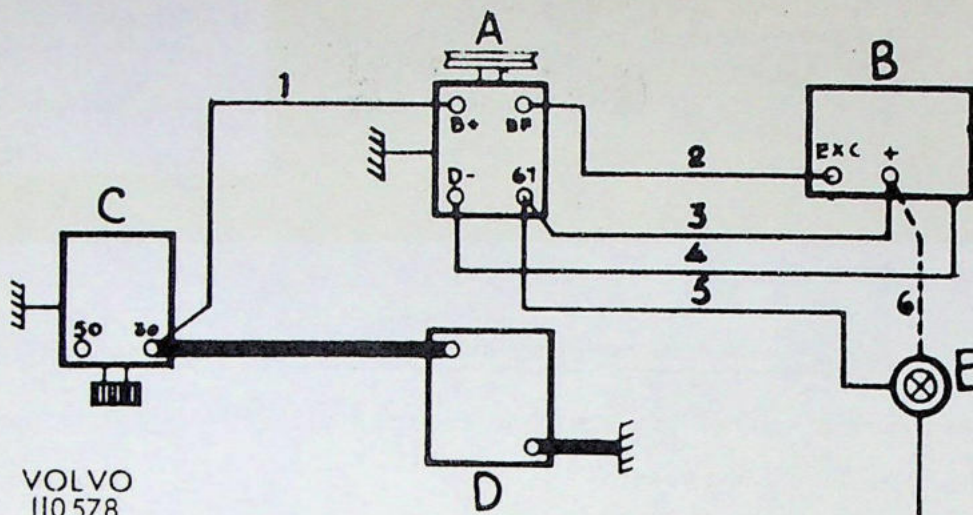
Deze vervanging is voor wagens die van een wisselstroomdynamo zijn voorzien, ingegaan vanaf de volgende chassisnummers:

P 120	2-deurs	chassisnummer	257500
144		"-	10000

Inwendig schema van de mechanische stroom-spanningsregelaar.



- $S_1$  Spanning spoel
- $S_2$  Versnellings spoel
- $R_1$  Regelaar weerstand  $10 \Omega \pm 10\%$
- $R_2$  Dempings weerstand
- $R_3$  Kompensatie weerstand (aangepast aan  $R_T$  tijdens de opbouw)
- $R_T$  Kompensatie thermistor ongeveer  $4 \Omega$  bij  $25^\circ C$  ( $78^\circ F$ )



VOLVO  
110578

Verklaring van de cijfers en letters

A	Wisselstroomdynamo	1	Rood	6.0 mm <sup>2</sup>
B	Mechanische stroom-spanningsregelaar	2	Groen	1.0 mm <sup>2</sup>
C	Startmotor	3	Rood	1.0 mm <sup>2</sup>
D	Akku	4	Zwart	1.0 mm <sup>2</sup>
E	Laadstroom controlelampje	5	Rood	1.0 mm <sup>2</sup> (140)
		6	Rood	0.75 mm <sup>2</sup> (120)