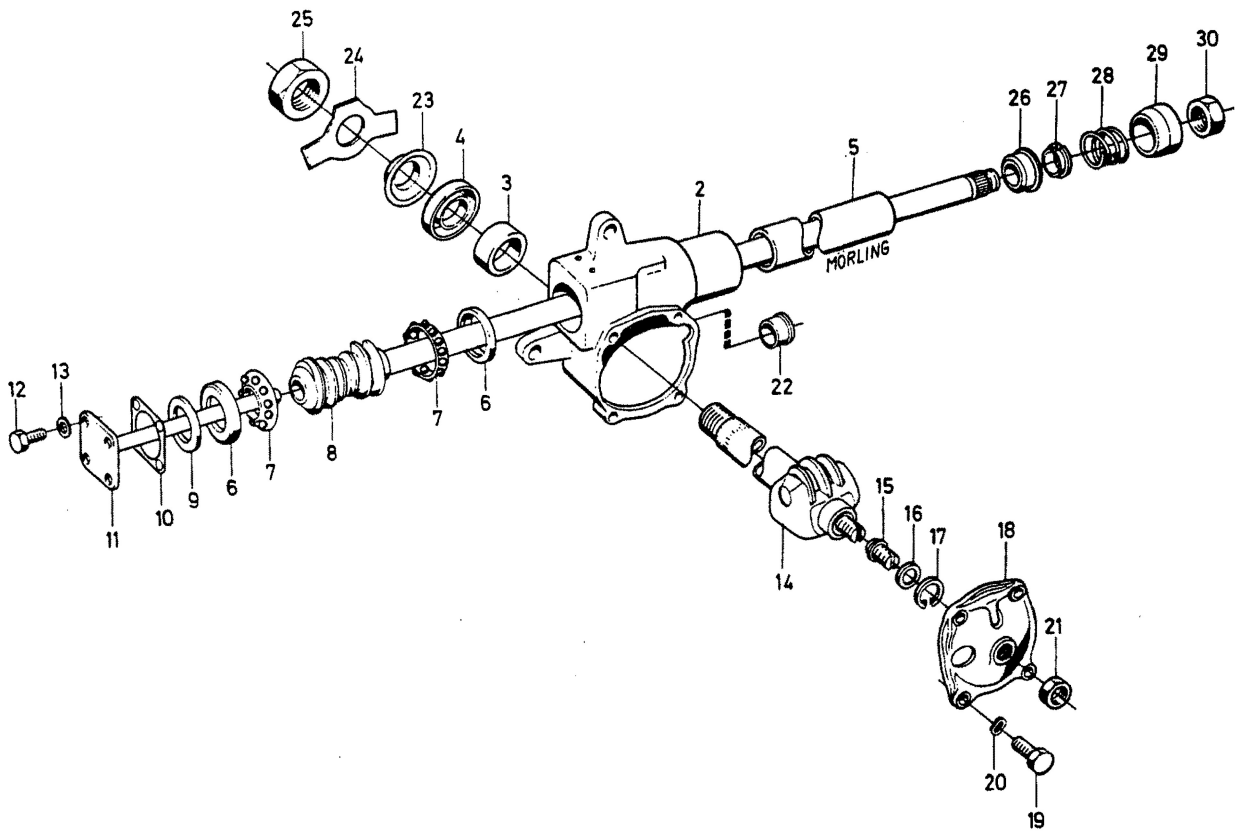


1



VOLVO PARTS
2 060 35002

A		643418 L.H.D					P S	Benämning	Description	Anmärkning Notes	S R
B		1560293 R.H.D									
C		1565337 L.H.D									
D		1565338 R.H.D									
E											
Pos	Artikel nr Part No.	Antal /Quantity									
		A	B	C	D	E					
1	643418-7	1	-	-	-	-	Styrväxel	Steering gear			5
	1560293-1	-	1	-	-	-	Styrväxel	Steering gear			5
	1565337-1	-	-	1	-	-	Styrväxel	Steering gear	CIVIL		5
	1565338-9	-	-	-	1	-	Styrväxel	Steering gear	CIVIL		5
2	1560691-6	1	-	1	-	-	• Hus	• Housing			6
	1561893-7	-	1	-	1	-	• Hus	• Housing			6
3	1563146-8	2	2	2	2	-	•• Bussning	•• Bushing			3
4	6611152-7	1	1	1	1	-	• Tätningsring	• Sealing ring	(190862)		3
5	1560695-7	1	1	-	-	-	• Rattrör	• Steering tube			4
	1518647-1	-	-	1	1	-	• Rattrör	• Steering tube			4
6	1560698-1	2	2	2	2	-	• Kullagering	• Ball bearing race			3
7	1560697-3	2	2	2	2	-	• Kulskål	• Ball seat			3
8	1560696-5	1	-	-	-	-	• Rattaxel	• Steering shaft			4
	1561894-5	-	1	-	-	-	• Rattaxel	• Steering shaft			4
	1518648-9	-	-	1	-	-	• Rattaxel	• Steering shaft			4
	1518649-7	-	-	-	1	-	• Rattaxel	• Steering shaft			4
9	1560699-9	1	1	1	1	-	• Distansring	• Spacer ring			3
10	6612977-6	X	X	X	X	-	• Mellanlägg	• Spacer	THK 0.10		2
	6612978-4	X	X	X	X	-	• Mellanlägg	• Spacer	THK 0.12		2
	6612979-2	X	X	X	X	-	• Mellanlägg	• Spacer	THK 0.15		2
	6612980-0	X	X	X	X	-	• Mellanlägg	• Spacer	THK 0.30		2
11	1560694-0	1	1	1	1	-	• Lock	• Cover			4
12	955295-1	4	4	4	4	-	• Skruv	• Screw	LG 20		2
13	955921-2	4	4	4	4	-	• Fjäderbricka	• Spring washer			2
14	1560850-8	1	-	1	-	-	• Axel	• Shaft			4
	1561896-0	-	1	-	1	-	• Axel	• Shaft			4
15	1560851-6	1	1	1	1	-	• Ställskruv	• Adjusting screw			3
16	656714-3	X	X	X	X	-	• Justerbricka	• Adjusting washer	THK 2.10		3
	656715-0	X	X	X	X	-	• Justerbricka	• Adjusting washer	THK 2.15		3
	656716-8	X	X	X	X	-	• Justerbricka	• Adjusting washer	THK 2.20		3
	656717-6	X	X	X	X	-	• Justerbricka	• Adjusting washer	THK 2.25		3
	656718-4	X	X	X	X	-	• Justerbricka	• Adjusting washer	THK 2.30		3
	656719-2	X	X	X	X	-	• Justerbricka	• Adjusting washer	THK 2.35		3
	656720-0	X	X	X	X	-	• Justerbricka	• Adjusting washer	THK 2.40		3
	656721-8	X	X	X	X	-	• Justerbricka	• Adjusting washer	THK 2.45		3
	656722-6	X	X	X	X	-	• Justerbricka	• Adjusting washer	THK 2.50		3
17	190060-4	1	1	1	1	-	• Spärring	• Retaining ring			2
18	1560693-2	1	1	1	1	-	• Lock	• Cover			4
19	955297-7	4	4	4	4	-	• Skruv	• Screw	LG 25		2
20	955921-2	4	4	4	4	-	• Fjäderbricka	• Spring washer			2
21	190766-6	1	1	1	1	-	• Låsmutter	• Lock nut			2
22	180764-3	1	1	1	1	-	• Propp	• Plug			2
23	1560852-4	1	1	1	1	-	• Dammskydd	• Dust cover			4
24	1562839-9	1	1	-	-	-	• Låsbricka	• Lock washer	TID UTF (1560853)		3
		1	1	1	1	-	• Låsbricka	• Lock washer	SEE 61-377		3
25	6609450-9	1	1	1	1	-	• Mutter	• Nut			3
26	631647-5	1	1	1	1	-	• Bussning	• Bushing			3
27	631648-3	1	1	1	1	-	• Bricka	• Washer			3
28	85612-0	1	1	1	1	-	• Fjäder	• Spring			3
29	349682-5	1	1	1	1	-	• Tätningsring	• Sealing ring			3
30	349529-8	1	1	1	1	-	• Mutter	• Nut			3