

VOLVO 1800 S



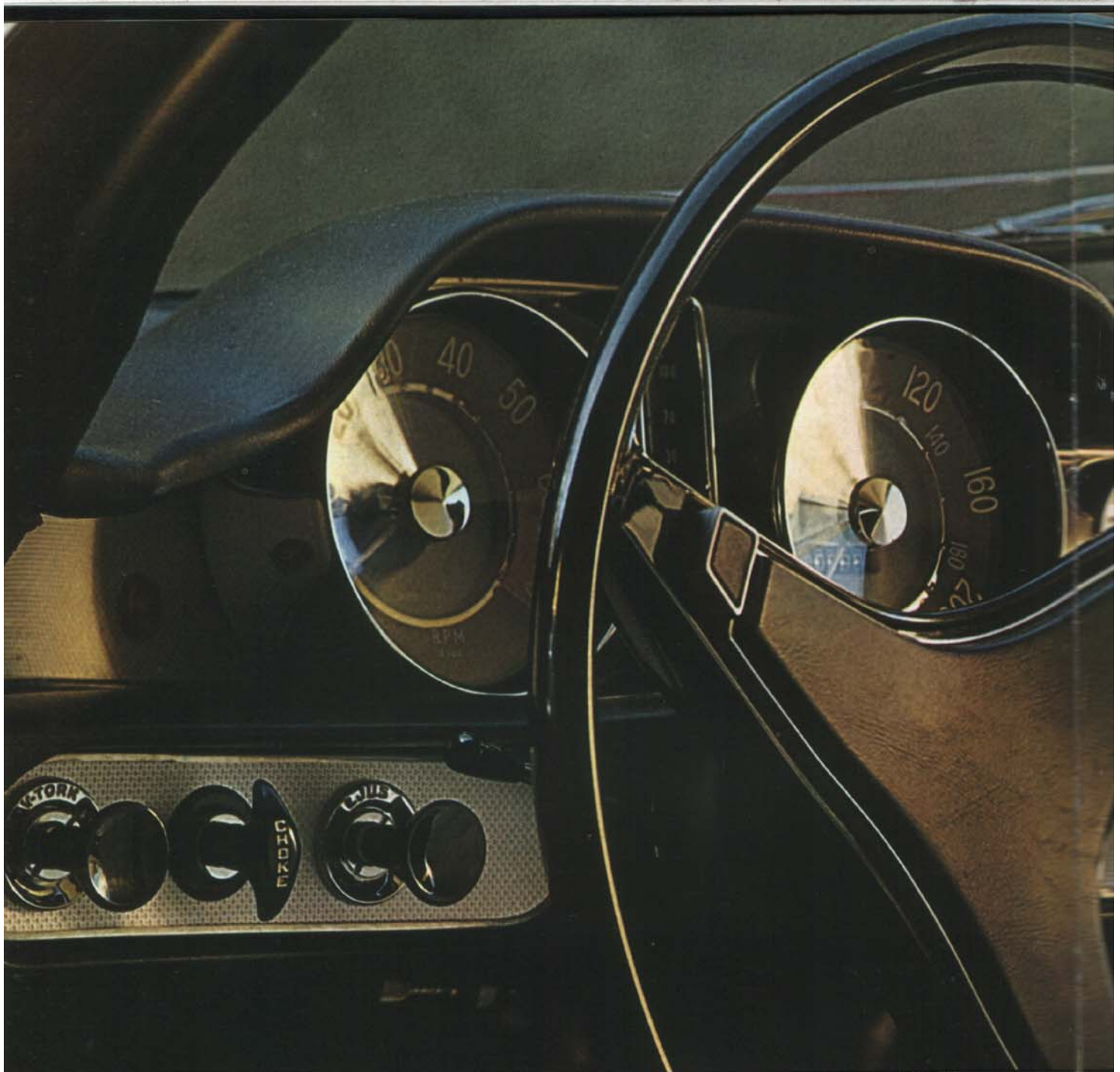


En bil med personlighet. Byggt för luxuös långfärdskomfort med kvalitet som känns, hörs och syns, i varje detalj. En bil med teknisk perfektion: ny kraftfull 2 liters motor med avgasrening. Hela 118 hk SAE. Snabbväxlad exakt växellåda + överväxel. Nu också 2-krets bromssystem — ger ca 80% bromsverkan även om en bromskrets skulle träda ur funktion. Säkra skivbromsar fram och väl kylda trumbromsar bak. Bromsservo.

En bil för Er som ställer krav utöver det vanliga.
En Volvo 1800 S.







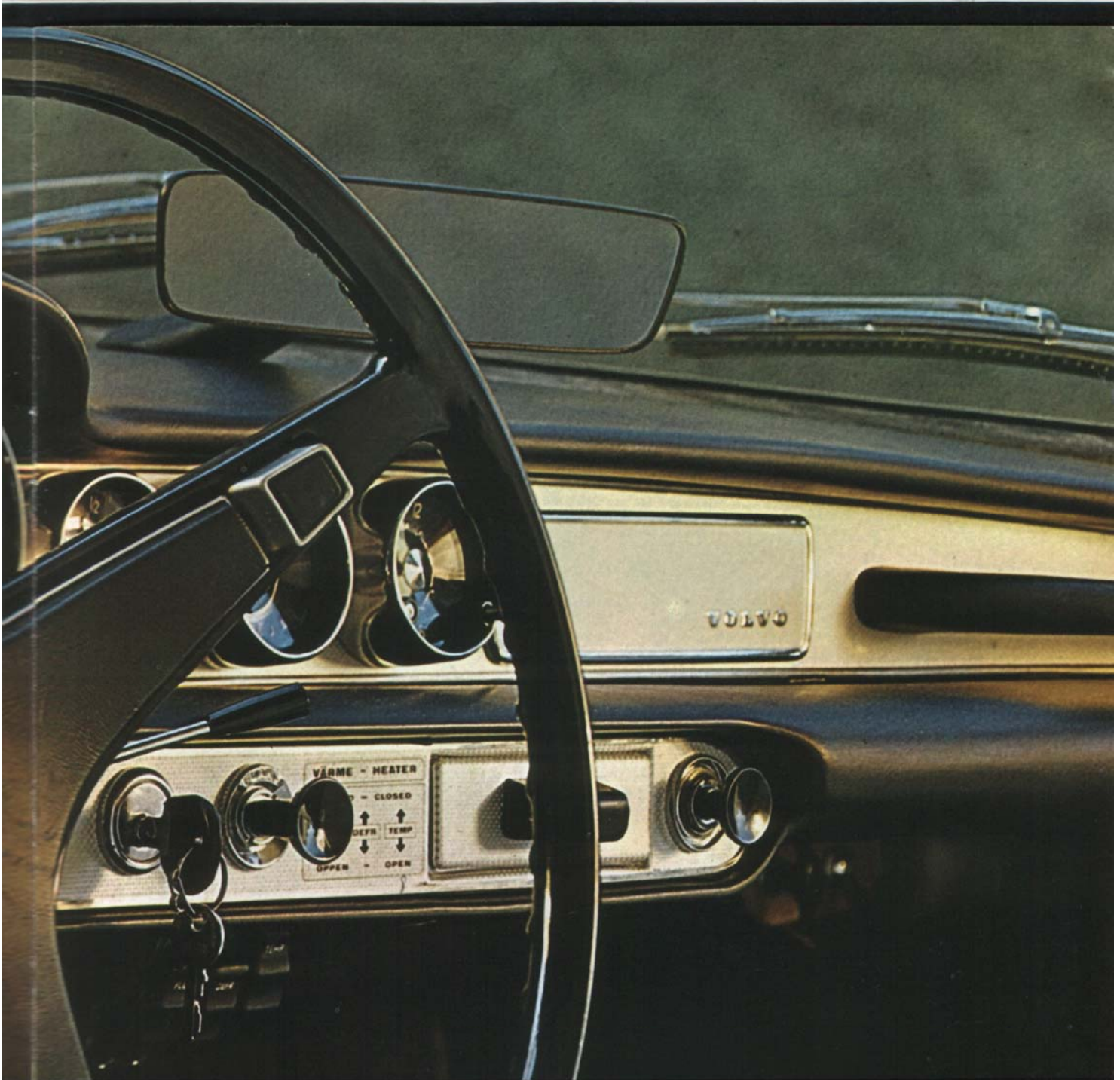
En front mot världen.

Tre instrument direkt i blickfånget. Varvräknaren. Hastighetsmätaren. Och mitt emellan: vatten-oljetemperaturmätaren. Tre instrument med omisskännlig sportvagnsprägel. Tre instrument som avslöjar en vagn byggd för långa, snabba färder.

Perfekt utformade och rätt placerade manöverorgan. Litet avstånd mellan ratten och den korta, exakta växelspaken. Här är en vagn byggd för smidig körning. För långfärder i motorvägsfart. För perfekt väghållning på kurviga grusvägar.

Ordentligt tilltaget värme- och defrostersystem. Termostatreglerat. Med separata reglage för defroster och golvluft. Två separata kallluftsintag för sommarventilation. I allt en värme- och ventilationsanläggning som avslöjar en vagn byggd för alla klimat.

3-punkts säkerhetsbälten förstås. Kupé fri från onödiga, utskjutande detaljer. Instrumentpanel med madrasserad fri över- och undersida. Ratt med försänkt nav, breda ekrar. Vindruta av lamellglas — typ "high impact" med segstarkt mellanskikt. 2-krets bromssystem av unik konstruktion. En vagn byggd för säkra, trygga långfärder. För säker, vilsam körning. En vagn med fronten vänd mot världen!



En varningslampa på instrumentbrädan lyser för lödragen parkeringsbroms eller ev. bromskretsfel.



Stora säkerhetsmjuka solskydd — en av de många säkerhetsdetaljerna.



Volvo 1800 S har kopplingsfri överväxel för smidigare, tystare och mer ekonomisk körning.



Varför är askkoppen så stor?

Öppna dörren och titta in! Känn hur läderdoften från sätena slår emot Er. Se hur mjuka, bekväma dom verkar. Upptäck hur varmt välkomnande kupén är. Hur mjuka textilmattor på golv och kardantunnel fullbordar den ombonade atmosfären.

Se på baksätet. Ovanligt rymligt för en bil av denna typ. Där finns plats för ett par barn — t.o.m. för en vuxen under kortare turer. Fäll fram ryggstödet — och Ni har en stor bagagehylla. Bra att ha vid resor — trots att bagagerummet är väl tilltaget.

Titta under sätena. Förankringen i golvet är mycket kraftig. Ryggstöden är utformade så att dom viker sig bakåt vid påkörning bakifrån. Vikningen sker mjukt och inträder innan belastningen på halsen blir skadligt stor.

Sitt in! I dom härliga mjuka fätöjlerna. Förstklassigt läder. Det både känns och hörs. Rätta till kroppen. Steglöst inställbart svankstöd ger ryggen den perfekta körställningen. Den långa fasta dynan ger låren ordentligt stöd. Skålningen ger kroppen den rätta, vilsamma balansen.

Sitt in och upptäck allt riktigt — fätöjlerna i Volvo 1800 S är gjorda för att sitta länge i. Under långa turer. Non-stop. Det är därför askkopen är så väl tilltagen.



Nedfällt blir extrasätet en rymlig plattform för bagage.



Gott om plats för långfärdsbagage.



Under perfekt kontroll.

En vagn i den här klassen skall kännas som om den vore ett med föraren. Som Volvo 1800 S. Den följer blixtnabbt förarens alla intentioner. Svarar med självklar snabbhet när Ni trycker på gas- eller bromspedal. Vänder smidigt (vänddiameter endast 9,5 m).

Bromssystemet ger avancerad säkerhet. Det är delat på två separata kretsar. Varje krets går till båda framhjulen och ett bakhjul. Med bara en krets i funktion får Ni ändå ca 80% bromsverkan. En lampa på instrumentbrädan lyser vid ev. bromskretsfel och vid åtdragen handbroms så snart tändningen slås till.

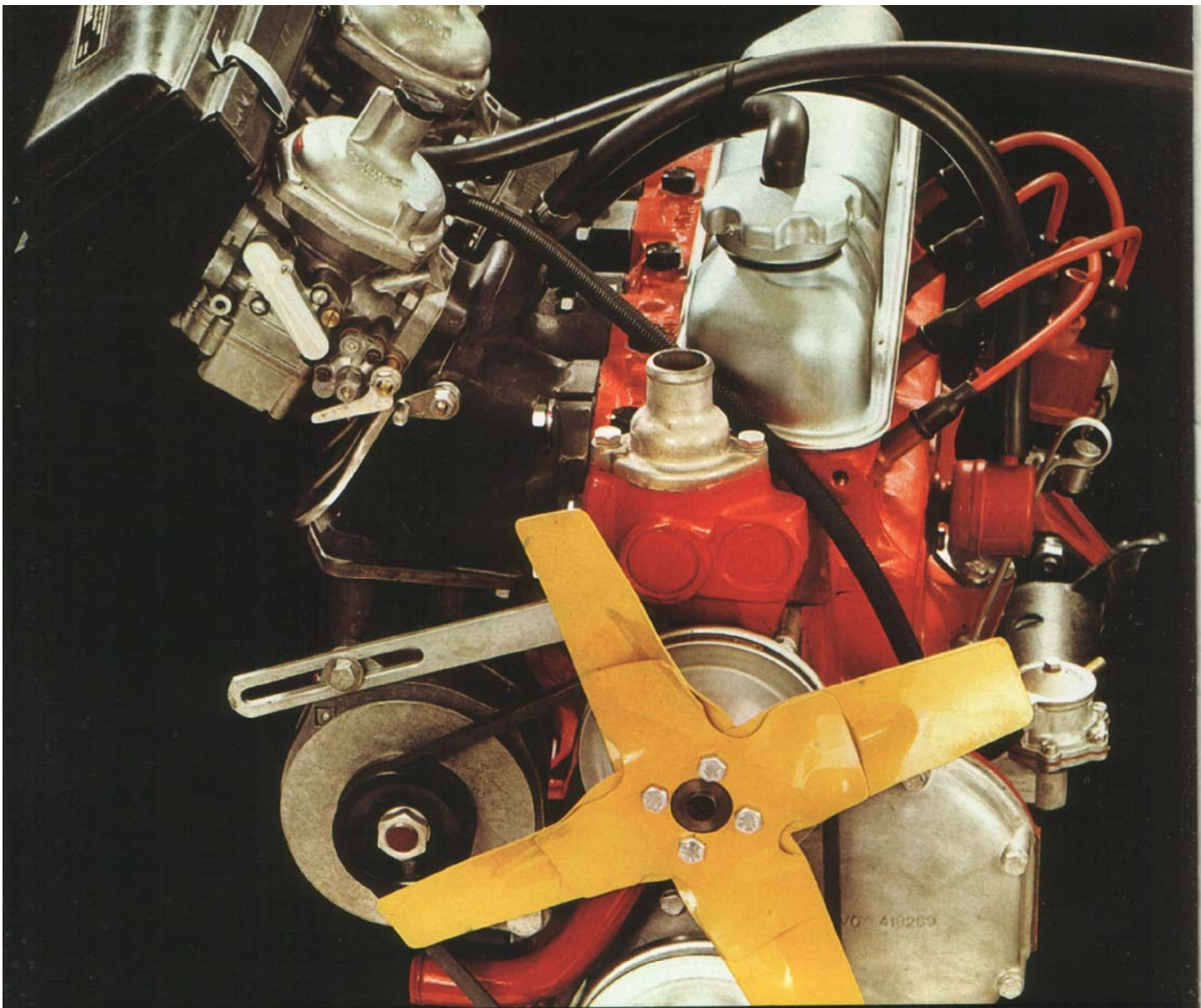
Framhjulen har skivbromsar, bakhjulen självjusterande trumbromsar. Bromsservo reducerar pedaltrycket väsentligt. En reduceringsventil i vardera bromskretsen hindrar bakhjulen från att låsas före framhjulen vid häftig inbromsning.



Volvo 1800 S har en kraftig självbärande säkerhetskaross. Slutna profiler kring alla karossöppningar bidrar till styrkan. Hela karossen har fått ett förstklassigt rostskydd: efter fosfatering doppas den i primer, varefter den får hela fem lager lack. Mellan de olika lacktyperna ugnspräns, slipas och tvättas karossen, och varje arbetsmoment följs upp med en noggrann kontroll. Den hårda glänsande lacken utgör ett effektivt rostskydd. Karossens undersida får dessutom redan i fabriken en omsorgsfull underrederbehandling.



Säkerhetsbältena är av trepunktstyp och har kraftiga förankringspunkter i karossen.



Ny 2-liters motor med avgasrening.

Den nya B 20-motorn är på 118 hk (SAE). Vridmomentet är högt och jämnt, vilket ger motorn goda prestanda redan vid låga varvtal.

Den höga effekten och goda verkningsgraden har uppnåtts genom bl.a. dubbla förgasare, separata insugningsportar för varje cylinder, helbearbetade förbränningsrum samt utblåsningsrör som är dubbla fram till fästet på svänghjulskåpan.

Femlagrad vevaxel och direktoljefilter ökar tåligheten mot påfrestningar vid långvarig, hård motorbelastning.

Den nya B 20-motorn är dessutom försedd med avgasrening. En speciell uftormning av insugningssidan ger effektiv förbränning och därmed renare avgaser. Samtidigt erhålles bättre bränsleekonomi.

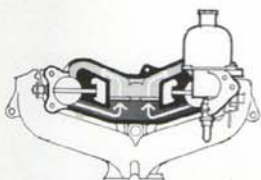
Växelströmgeneratorn laddar redan vid låga motorvarv.

Slutet frostsäkert kylsystem ger effektiv kylning under alla förhållanden. Luft kan inte tränga in i det slutna systemet. På så sätt motverkas korrosion.

Växellådan är helsynkroniserad och tystgående. Samtliga framåtgående växeldrev är nällagrade. En extra säkerhet mot påfrestningar vid höga varvtal. Den korta, stadiga växelspaken har distinkta lägen. Utöver de fyra ordinarie växlarerna är överväxel standard på 1800 S. Den sänker motorvarvet vid bibehållen fart. Lägre motorljud, högre grad av komfort och ökad driftekonomi.

Specifikation.

2-dörrars, 2-sitsig sportkupé



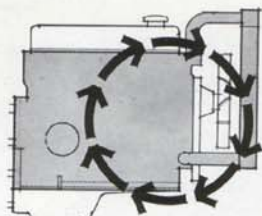
Den nya B 20-motorn är försedd med avgasrening. Reningen har åstadkommit genom speciell utformning av motorns förgasarsida.

Motor

Typ B 20. Fyrcylindrig med toppventiler och 5-lagrad vevaxel.

Cylindervolym	1,986 liter
Cylinderdiameter	88,9 mm
Slaglängd	80,0 mm
Kompressionsförhållande	9,5:1
Max. effekt	118 hk SAE vid 5.800 v/min.
Max. vridmoment	17,0 kpm SAE vid 3.500 varv/min.

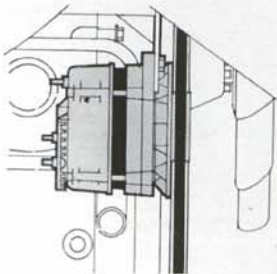
Dubbla horisontalförgasare
Oljefilter av fullflödestyp
Positiv vevhusventilation
Avgasrening



Kylsystemet är slutet och frostskyddat.

Kylsystem

Slutet. Vattenkylning med pump och termostat. Rymd ca 8,5 liter. Frostskyddat.



Växelströmgenerator som laddar redan vid låga motorvarv ger elsystemet kapacitet för extra elförbrukare — radio, extralampor, etc.

Elektriskt system

Spänning	12 volt
Batteriets kapacitet	60 amp.tim.
Växelströmgeneratorns effekt	35 Amp.
Startmotorns effekt	1 hk

Koppling

Solfjäderskoppling.

Växellåda

4-växlad, helsynkroniserad med kort golvspak.

Utväxling	1:a växeln	3,13
	2:a "	1,99
	3:e "	1,36
	4:e "	1,0
	Back "	3,25

Elektriskt manövrerad överväxel verkande på 4:e växeln.

Utväxling 0,797

Bakaxel

Utväxling 4,30:1

Styrinrättning

Typ skruv med rulle. Antal rattvarv vänster-höger 3/4.

Vänddiameter:	
Däckens ytterkant	9,5 m
Karossens ytterkant	10,0 m

Framhjulsupphängning

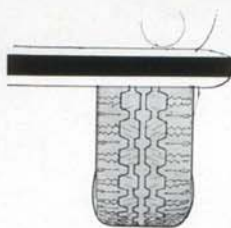
Separat hjulupphängning i gummilagrade länkar. Styrspindeln lagrad i kulleader. Spiralfjädrar. Krängningshämmare.

Bakhjulsupphängning

Stel axel upphängd i längsgående gummilagrade bärarmar och momentstag. I sidled hålls axeln i läge av ett gummilagrat tvärstag.

Stötdämpare

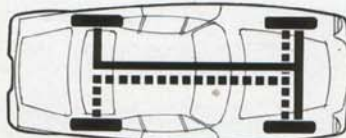
Dubbelverkande, hydrauliska teleskopstötdämpare runt om.



Vagnens fartresurser kräver givetvis gördeldäck som standard.

Hjul och däck

4 1/2" fälgar. 165 SR15 däck.

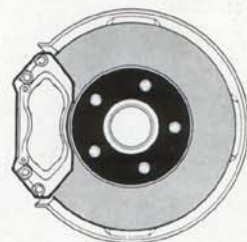


Volvos unika 2-krets bromssystem — ger 80% bromsverkan även om en krets är ur funktion.

Bromssystem

Fram: Självjusterande skivbromsar.
Bak: Självcenterande trumbromsar.

En reduceringsventil i varje bromskrets förhindrar ofrivillig låsning av bakhjulen före framhjulen vid häftig inbromsning. Bromsservo. 2 krets (triangelddelat system).



Skivbromsarna på framhjulen tål tätt upprepade inbromsningar utan att mattas. Servo ger lågt pedaltryck.

Kaross

Självbärande, helsvetsad stålkaross, fullständigt rostskydds- och underrebehandlad.

Bränsletank

Placerad bak. Rymmer ca 45 liter.

Ljusutrustning

Asymmetriskt halvljus. Automatiskt backljus. Hälljussignal. Steglöst reglerbar instrumentbelysning.

Instrumentering

Hastighetsmätare med väg- och trippmätare. Varvräknare. Vatten- och oljetermometer. Oljetrycksmätare. Bensinmätare. Kontrollampor för laddning, helljus, körvisare och överväxel. Elektrisk klocka. Kontrollampa för ådragen handbroms och ev. bromskretsfel.

Övrig utrustning

Trepunkts, fabriksmonterade säkerhetsbälten. Laminerad vindruta — "high impact". Elektrisk vindrutetorkare med två hastigheter. Elektrisk vindrutespolare. Termostatreglerat värmesystem med stor kapacitet och tvåstegsfläkt. Separata luftintag för sommarventilation. Kart- och handskfickor under instrumentbrädan. Förvaringsfack på kardantunneln. Dubbla, madrasserade solskydd. Bländfri backspegel. Kurvhandtag för passageraren. Cigarrettändare. Stänkskydd. Bältdäck. Reservhjul. Domkraft. Verktyg. Yttre backspegel. Volvo 1800 S är rundsmörjningsfri.

Mått och vikt

Hjulbas	2.450 mm
Spårvidd	1.315 mm
Total längd	4.400 mm
Total bredd	1.700 mm
Total höjd olastad	ca 1.285 mm
Frigångshöjd	ca 155 mm
Takhöjd fram (tak-sittdynan, 15 cm från stolens rygg)	900 mm
Framsättesbredd axelhöjd	1.230 mm
Framsättesbredd höfthöjd	1.360 mm
Tjänstevikt	ca 1.170 kg

Volvo 1800 S har 6 månaders fabriksgaranti oavsett antalet körda mil.

Fabriken förbehåller sig rätt till ändring av konstruktion och utrustning utan föregående meddelande.



AB VOLVO GÖTEBORG

RK 3398. 8 68. 20.000.



SKANDIA TRYCKERIET - GÖB.

