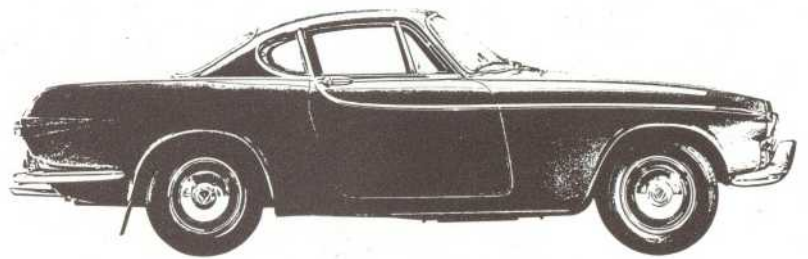


VOLVO 1800





SNEL EN ELEGANT



De Volvo 1800 S is snel en veilig - soepel en gemakkelijk to hanteren. Even geschikt voor grote afstanden als voor het rijden in file in het drukke stadsverkeer.

Het lage zwaartepunt, de goed geconstrueerde wielophanging en de uitstekende op elkaar afgestemde vering en demping geven een uitmuntende wegligging. De gordelbanden zijn bestand tegen hoge snelheden en geven een goede greep op het wegdek.

Met de B 18 motor kan men uren achtereen zonder bezwaar met een hoge kruissnelheid rijden. Een waarborg hiervoor is de robuuste constructie met o.a. de vijfmaal gelagerde krukas

in een sterk motorblok en een doeltreffende koelsysteem, waarin ook een oliekoeler is opgenomen. De reactie van de 108 pk sterke motor op het indrukken van het gaspedaal is een flitsende acceleratie, zeer belangrijk voor snel en veilig inhalen! Een lichte druk op het rempedaal en de sterke, servo-bekrachtigde remmen - schijfremmen voor - brengen de wagen binnen de kortst mogelijke afstand tot staan. Vele malen kort achter elkaar hard remmen heeft totaal geen invloed op het remvermogen. De korte draaistraal en de verhoudingsgewijs kleine afmetingen maken de wagen gemakkelijk to manoeuvreren en to parkeren in de stad.

Door het hoge koppel van de motor, dat over een groot toereengebied zijn max. waarde heeft, is het ook eenvoudig om soepel in druk verkeer to rijden.

De goed benutte ruimte biedt plaats aan twee volwassenen met zeer veel bagage. De achterbank heeft twee extra zitplaatsen.

De goed gevormde, geheel verstelbare, stoelen bieden aan ieder het gewenste comfort. Het stuurwiel staat onder de juiste hoek voor een exacte, veilige besturing. Een korte, handige versnellingshandel maakt snel schakelen mogelijk: korte slag - onfeilbare synchronisering. De instrumenten kunnen in een oogopslag afgelezen worden. De knoppen zitten

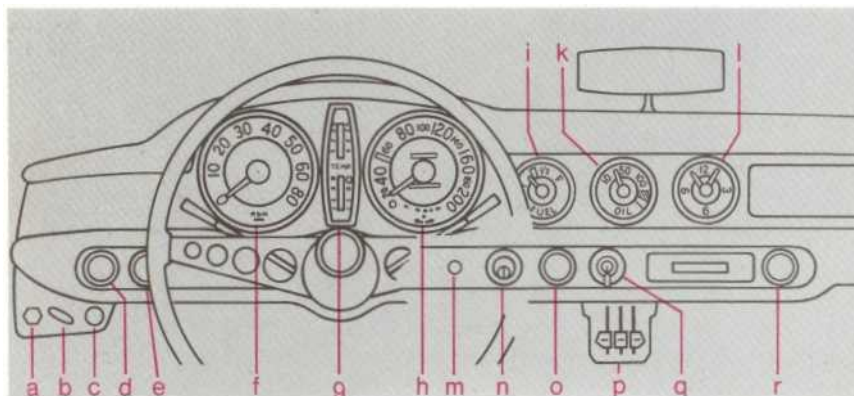
een handlengte van het stuurwiel. Goede constructie en de Volvo 1800 S voldoet aan alle eisen doordat men er met de beste eigenschappen van een sportwagen to combineert met de geriefelijke, representatieve voor de stad.

RUIM. GERIEFELIJK EN VAN VEEL ACCESSOIRES

Achterin is, voor korte ritten, plaats voor twee volwassenen.

Als de rugleuning van de achterzittingen neergeklapt zijn heeft men een met een mat beklede vloer voor bagage. Met sterke riemen kunnen de koffers vastgebonden worden.

Deze extra ruimte kan men benutten, als de bagage zo omvangrijk is, dat de grote kofferruimte niet voldoende is.



- a. Schakelaar voor binnenverlichting
- b. Choke
- c. Knop voor verse lucht toevoer
- d. Ruitensproeiers en -wissers
- e. Verlichting en

- f. Toerenteller
- g. Olie- en watertemperatuurmeter
- h. Snelheidsmeter met: Kilometer teller
- i. Instrumentenverlichting
- j. Dagteller
- k. Controle-

- l. lampjes voor laadstroom van de accu, grootlicht en richtingaanwijzers
- m. Benzinemeter
- n. Oliedrukmeter
- o. Klokje
- p. Controlelampje voor overdrive

- q. n. Contactslot
- r. o. Bediening ventilator
- s. p. Knoppen voor verwarming en defroster
- t. q. Schakelaar voor overdrive
- u. r. Sigarettenaansteker

Het instrumentenpaneel is goed overzichtelijk en volledig uitgerust - de instrumenten zijn duidelijk afleesbaar en fraai uitgevoerd. Een brede rand boven de instrumenten voorkomt reflexen in de voorruit.

De voorruit van gelamelleerd glas wordt ook na steenslag niet ondoorzichtig. De zonnekleppen zijn bekleed met schuimrubber en volledig verstelbaar. De grote achteruitkijkspiegel verblindt niet.

De door verse lucht gevoede verwarmings- en defrosterinstallatie heeft een buitengewoon grote capaciteit.

De temperatuur wordt geregeld door een thermostaat. De defrosters en vloer wordt met aparte apparaten geregeld. Vier mondbloot defroster houden de ruiten schoon en zorgen ervoor, dat de rijder niet hoeft te wippen. De ventilator - in verschillende snelheden - zorgt voor een grotere hoeveelheid verse lucht. De Volvo's driepunts veiligheidsgordels behoren tot de stand van de tijd. De bevestigingspunten voor de kindersitjes zijn het vervaardigen van de auto aangebracht.

"Van vermoeidheid is in deze wagen geen sprake. Men kan er 1000 km of meer per dag in afleggen zonder dat men er uitstapt met pijn in de schouders, een hese stem of andere vermoeidheidsverschijnselen, wat vaak het geval is na lange ritten in minder geslaagde wagens."

"Fatigue is not one of those things that enter into the picture since this is a vehicle in which one can put 600 or more miles into a day and end up with none of that shoulder ache, voicelessness nor feeling of strain associated with cross country hauls in lesser machinery." (Sports Car Graphic)

De brede deuren gaan wijd open en geven een gemakkelijke instap in een geriefelijke en fraaie coupé.

De goedgevormde stoelen zitten gemakkelijk en geven een ontspannen rijhouding. De zittingen en rugleuningen zijn zorgvuldig ontworpen om het lichaam op belangrijke punten een goede steun te geven - voor de schouderbladen, de rug en onder de benen. De rugleuningen zijn verstelbaar en de stoelen kunnen hoger of lager gezet worden en zijn natuurlijk ook in de lengterichting stelbaar.

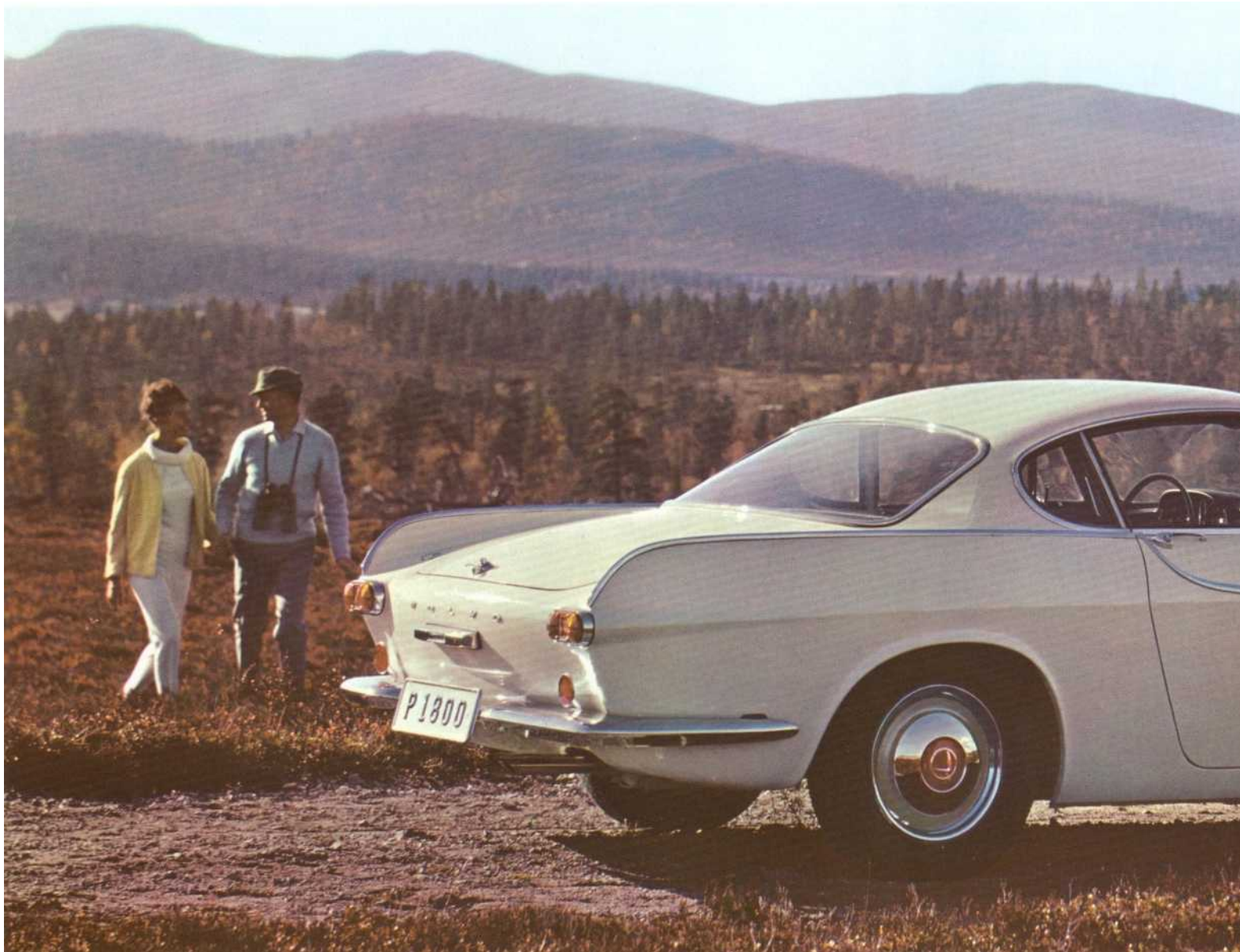
De bekleding bestaat uit een prachtige kwaliteit leer en zeer sterke kunststof.

De vloer, versnellingsbak en tunnel voor de cardanas zijn bedekt met elegante matten.

Het vak voor handschoenen etc. en een kaartleeslamp zijn onder het instrumentenbord aangebracht.



EEN VEILIGE WAGEN VOOR LANGE AFSTANDEN



"De P 1800 heeft in vergelijking met andere sportwagens een zeer soepele vering. De vier schroefveren dempen voldoende - flinke oneffenheden van het wegdek merkt

men minder bij hoge dan bij lage snelheden. Maar werkelijk slechte wegen leveren echter geen moeilijkheden op en het rijden over auto-wegen is zeer aangenaam."

"By sports car standards the P 1800 is softly sprung. Its four coil springs are well enough damped for sharp bumps to be more evident at low speeds than during fast driving, but really bad surfaces are no worry and motorway travel is very comfortable." (The Motor)



Eén van de meest op de voorgrond tredende eigenschappen van de P 1800 is de onovertroffen zekerheid, waarmee hij over goede en slechte wegen rijdt. Een andere belangrijke eigenschap, die de wagen buitengewoon geschikt maakt voor lange reizen, is de degelijk geconstrueerde wielophanging, zorgvuldig op elkaar afgestemd, en de effectieve demping maken hard rijden ook op zeer slechte wegen een plezier.

De degelijk geconstrueerde wielophanging, zorgvuldig op elkaar afgestemd, en de effectieve demping maken hard rijden ook op zeer slechte wegen een plezier.

De voor dit type wagen grote bodemvrijheid maakt, dat men ook op zeer slechte wegen met de 1800 S vooruitkomt.

De gordelbanden geven een unieke greep op het wegdek en zorgen voor een hoge veiligheid in de bochten. Met deze banden kan men zonder bezwaar lange tijd met hoge snelheid rijden.

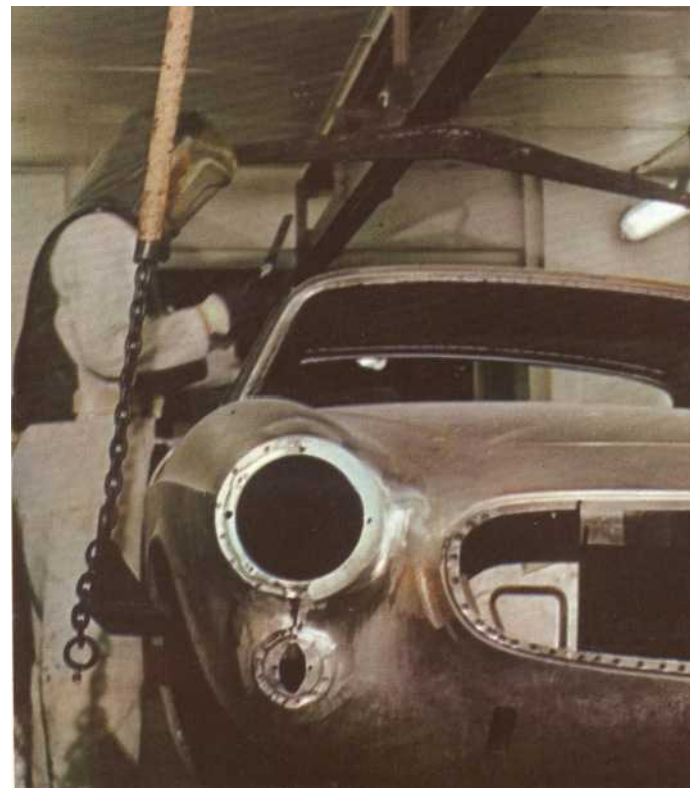


FRAAIE, SOEPELE WAGEN VOOR IN DE ST



De fraaie, goed gebouwde carrosserie is geheel gelast. De sterke bodemplaat, de gesloten profielen aan de onderkant en rond de portieren en ramen vormen met de overige versterkingen en het plaatwerk een solide, zelfdragend geheel - sterk en veilig.

Een strenge materiaal controlerende en volledige inspecties tijdens de productie en een grondige kwaliteitscontrole zijn enige voorbeelden van de methoden, die Volvo toevoert om de kwaliteit te behouden. Ook de Volvo 1800 S mag de fabriek verlaten met de zekerheid dat hij voldoet aan de hoge eisen die Volvo stelt aan kwaliteit.



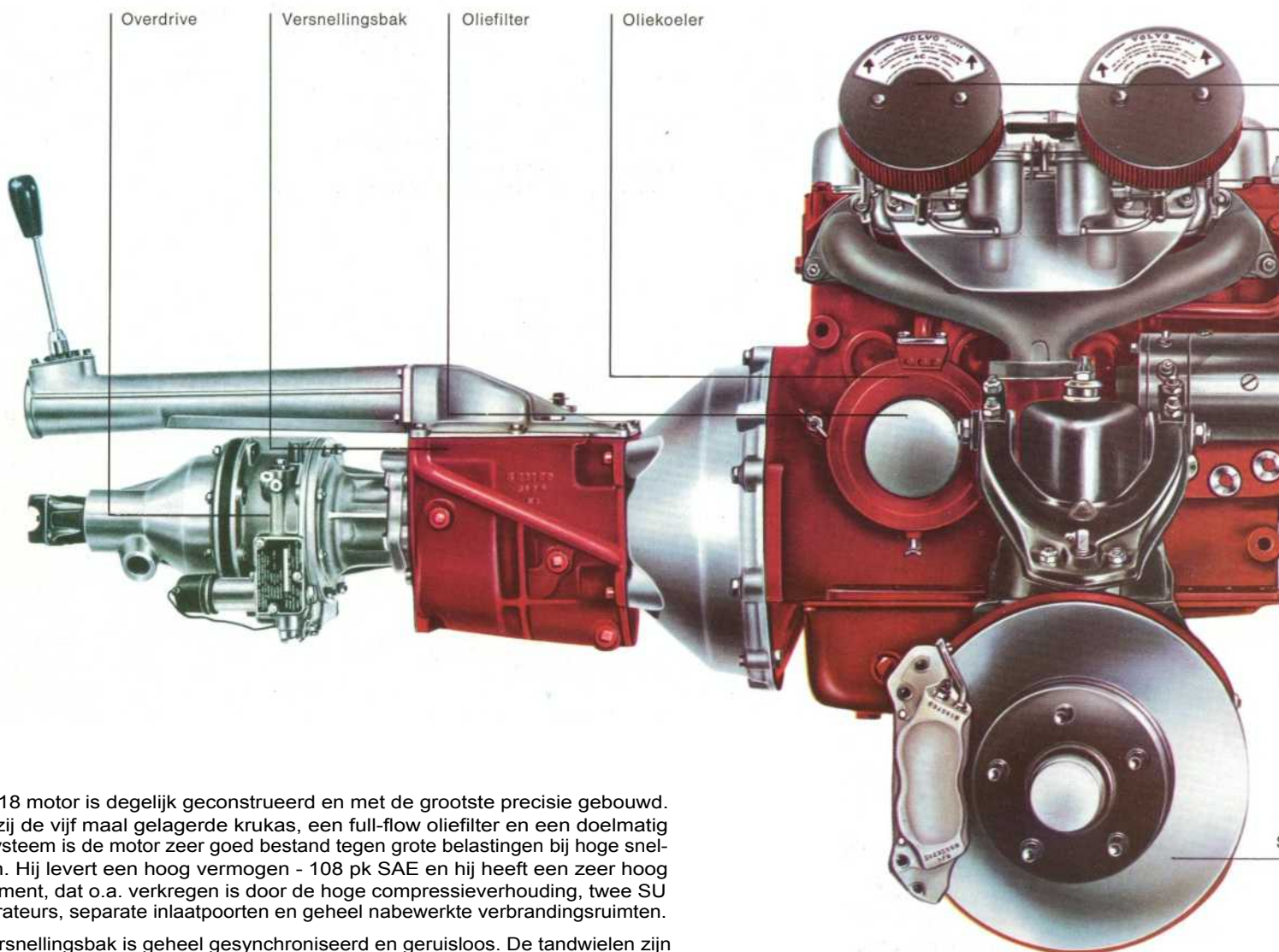
De carrosserie wordt tegen roest-aantasting beschermd volgens de modernste methoden, die onder meer fosfatering, dompelen in roestwerende grondlak en het bespuiten met een olienevel van de onderkant omvatten.

Het lakwerk met de synthetische grond-, tussen- en aflaklagen van hoge kwaliteit geven een glanzend, mooi oppervlak, dat zijn glans en beschermende eigenschappen in ieder klimaat zeer lang behoudt.

Als extra bescherming tegen roest worden de wielkappen gebact.

Met de watertest controleert men of de wagen waterdicht is. Eventuele lekkage komt dan direct aan het licht.

MODERNE TECHNIEK VAN HOGE KLASS



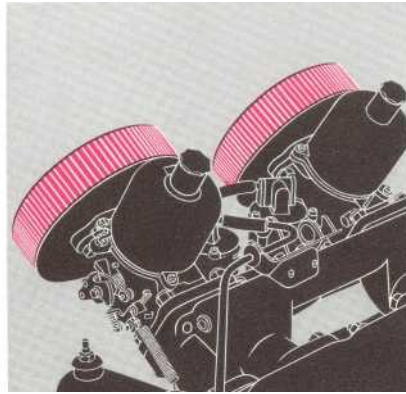
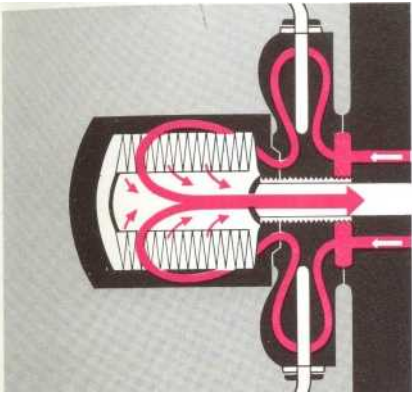
De B 18 motor is degelijk geconstrueerd en met de grootste precisie gebouwd. Dankzij de vijf maal gelagerde krukas, een full-flow oliefilter en een doelmatig koelsysteem is de motor zeer goed bestand tegen grote belastingen bij hoge snelheden. Hij levert een hoog vermogen - 108 pk SAE en hij heeft een zeer hoog rendement, dat o.a. verkregen is door de hoge compressieverhouding, twee SU carburateurs, separate inlaatpoorten en geheel nabewerkte verbrandingsruimten.

De versnellingsbak is geheel gesynchroniseerd en geruisloos. De tandwielen zijn in naaldlagers gelagerd. Hierdoor heeft men een extra veiligheidsfactor voor belastingen bij hoge toerentallen.

De overdrive vermindert het motortoerental bij gelijkblijvende snelheid. Dit betekent nog minder motorgeruis, nog lager benzineverbruik en minder slijtage.

"Niets werd nagelaten om de motor zo betrouwbaar en onverwoestbaar mogelijk te maken. Bijna overdreven "over" vierkant en met de krukas gelagerd in vijf hoofdagers moet het zelfs erg moeilijk zijn om de motor met geweld kapot te maken."

"No effort was overlooked in making this engine as close to being foolproof and unbreakable as possible. Almost outrageously oversquare and carrying its crank in five main bearings, the engine would be hard to destroy even deliberately." (Sports Car Graphic)

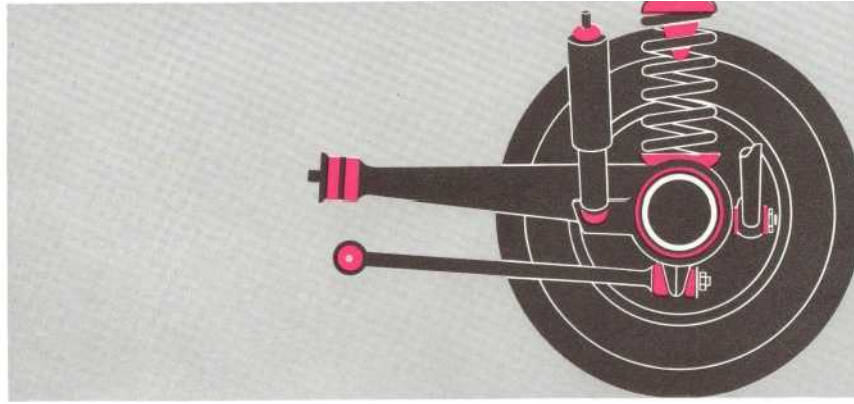


Voordat de motorolie de smeerpunten bereikt wordt hij eerst door een fullflow oliefilter en een oliekoeler gepompt. De oliekoeler wordt door water gekoeld. Door de warmteui wisseling met het water behoudt de olie de juiste bedrijfstemperatuur.

Twee SU carburateurs voeden ieder twee cilinders door vier separate kanalen. Het resultaat is een hoog rendement, waardoor men een hoog vermogen, een groot koppel en een laag brandstofverbruik krijgt.

De Volvo 1800 S start, o installatie werkt met een citeit om met de startm olie dik geworden is en capaciteit voldoende om motor vlot aanslaat.

De dynamo heeft een gro zoals radio, dim- en bern



De voorwielen zijn onafhankelijk opgehangen in geleidearmen, die in rubber gelagerd zijn. De fuseepennen zijn gelagerd in kogelgewrichten. Een stabilisator vermindert het overhellen in de bochten. De achteras is opgehangen in

twee, in lengte richting werkende draagarmen, die in rubber gelagerd zijn. Twee, in rubber gelagerde torsiestangen nemen het koppel op, dat tijdens accelereren en remmen op de as werkt. De zijdelings op de as werkende krachten worden opgenomen door

een in rubber gelagerde stabilisator. De vering wordt verzorgd, zowel voor als achter, door schroefveren en telescoop schokbrekers. De schokbrekers zijn voorzien van nylon cellen, gevuld met freon gas, dat een koelende werking heeft.

De 1800 S heeft schijfremmen voor, grote trommelremmen achter. De druk in de remleidingen wordt vergroot door een vacuumbekrachtiging. Hierdoor is onder alle omstandigheden een geringe pedaaldruk voldoende.



Specificatie

Motor, type B 18 B

Viercilinder, kopklepper met vijfmaal gelagerde krukas.

Boring	84,14 mm
Slaglengte	80 mm
Cilinderinhoud	1,7 liter
Compressieverhouding	10,0:1
Max. vermogen	108 pk (SAE) bij 5800 omw/min
Max. koppel	15,2 kgm (SAE) bij 4000 omw/min
Carburateur	Twee horizontale SU carburateurs
Oliefilter	Full-flow
Oliekoeler	Warmte uitwisselaar olie/water

Koelsysteem

Inhoud ca 8,5 liter.

Thermostatisch geregelde circulatie.

Oliekoeler (zie bij motor).

Batterij

Spanning	12 volt
Capaciteit	60 Ah

Dynamo

Geforceerd gekoeld en met automatische spanningsregelaar.

Vermogen max. 360 Watt

Startmotor

Vermogen 1 pk
Startschakelaar gecombineerd met contactslot. Het contactslot heeft bovendien een stand waarbij het gehele elektrische circuit ingeschakeld is, behalve dat van de motor. Het contactslot en de bobine zijn met elkaar verbonden door een gepantserde kabel, wat een beveiliging tegen diefstal geeft.

Koppeling

Enkelvoudige, droge plaatkoppeling, hydraulisch bediend.

Diameter van de koppelingsplaat 215,9 mm (8 1/2")

Versnellingsbak

Geheel gesynchroniseerd en geruisloos.

Korte bedieningshandel.

Overbrengingsverhoudingen:

1e Versnelling	3,13:1
2e	1,99:1
3e	1,36:1
4e	1:1
Achteruit	3,25:1

Overdrive

Elektrisch bediend. Werkt alleen als de vierde versnelling ingeschakeld is.

Overbrengingsverhouding 0,756:1

Cardanas

Gedeeld, om een trillingvrije overbrenging te verkrijgen. Drie, in naaldlagers gelagerde kruiskoppelingen en een in rubber opgehangen tussenlager, dat geen smering behoeft.

Achteras

Hypoid achteras. De steekassen zijn gelagerd in konische rollagers.

Overbrengingsverhouding 4,56:1

Stuurinrichting

Type worm en rol. Linkse of rechtse besturing.

Bij 3 1/4 omwentelingen van het stuurwiel draaien de wielen van uiterst links naar uiterst rechts.

Diameter draaicirkel ca 9,5 meter

Voorwielophanging

Onafhankelijke ophanging met in rubber gelagerde geleidearmen en kogelgewrichten. Schroeven en stabilisator.

Achterasophanging

Stijve achteras, opgehangen in twee in lengte richting werkende draagarmen en twee torsiestangen, die alle in rubber gelagerd zijn. De zijdelingse krachten, die op de as werken worden opgenomen door een stabilisator. Schroefveren.

Schokbrekers

Dubbelwerkende, hydraulische telescoop-schokbrekers vóór en achter. Om een constante vering te verkrijgen bij hard rijden over slechte wegen zijn de schokbrekers voorzien van freon gevulde nyloncellen.

Remmen

Hydraulische remmen met servo-bekrachtiging

Voor:

Schijfremmen. Tegen opspattend vuil beschermd en zelf instellend.

Remschijven (diam. x dikte) 276,5 x 12, (10 7/8 x 1/2")

Achter:

Trommelremmen van het V-type. Zelfcentrerend. Remoppervlak per wiel 210 cm²

Handrem

Mechanisch werkend op de achterwielen.

Handremhefboom is geplaatst tussen de bestuurdersstoel en het portier.

Wielen en banden

Geperste, stalen velgen. Alle wielen zijn gebreed.

Velgafmetingen 4 1/2 J

Gordelbanden (met binnenband)

Afmetingen 165 mm

Carrosserie

Zelfdragende, geheel gelaste, stalen carrosserie. Volledig tegen roesten beschermd volgens modernste methoden. Gesloten profielen en olienevel bespoten. Speciaal kwetsbare onderdelen gebitact.

Benzinetank

Achter gemonteerd.

Inhoud 40 liter

Verlichting

Grootlichtsignaal, dat bediend wordt door richtingaanwijzerschakelaar. Knipperlicht-richtingaanwijzers voor en achter. Stop- en achterlicht.

