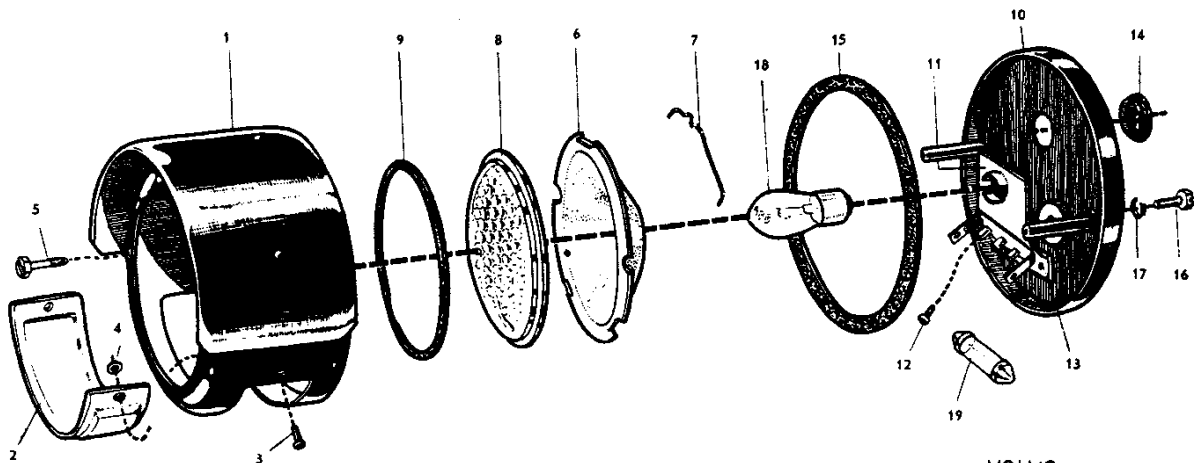


Pos Fig.	Antal Qty.		Benämning	Description	Det. nr Part No.	Anmärkning Notes
	76759	238438				
	1		Stopp- och baklykta, kmpl.	Stop and tail lamp, cpl.	76759	1, 2) Bosch: LE/Q 95/1
		1	Stopp- och baklykta, kmpl.	Stop and tail lamp, cpl.	238438	1) Bosch: LE/Q 95 A 11
1			. Hus	. Housing	S.E.S.	
2	1	1	. . Celluloidfönster	. . Celluloid window	76818	
3	2	2	. . Nit	. . Rivet	76819	
4	2	2	. . Bricka	. . Washer	76820	
5	4	4	. Skruv	. Screw	104308	
6	1	1	. Reflektor	. Reflector	76821	
7	1		. Fjäder	. Spring	76822	
		6	. Fjäder	. Spring	238588	
8	1		. Glas	. Glass	76823	
		1	. Glas	. Glass	238587	
9	1	1	. Gummipackning	. Rubber gasket	76632	
10	1		. Fästplatta, kmpl.	. Anchorage plate, cpl.	76824	
		1	. Fästplatta, kmpl.	. Anchorage plate, cpl.	238589	
11	1		. . Lamphållare, kmpl.	. . Bulb socket, cpl.	76825	
		1	. . Lamphållare, kmpl.	. . Bulb socket, cpl.	238590	
12	3	3	. . . Skruv	. . . Screw	14011	
13	2	2	. . . Nit	. . . Rivet	65407	
14	2		. . Gummibussning	. . Rubber bushing	76826	
		2	. Gummibussning	. Rubber bushing	238591	
15	1	1	. Gummipackning	. Rubber gasket	76827	
16	2	2	. Skruv	. Screw	104202	
17	2	2	. Fjäderbricka	. Spring washer	906987	
18	1	1	Glödlampa	Bulb	19897	20/5 W
19	1	1	Glödlampa	Bulb	11480	5 W
	1	1	Hållare	Retainer	21190	



VOLVO
KA 335

1. P 44511.
2. Ersättes av stopp- och baklykta, kmpl. 238438.

1. P 44511.
2. Replaced by stop and tail lamp, cpl., 238438.

Grupp Group 3		PV 445		VOLVO Reservdelskatalog Parts catalogue		
Sida Page 50	Utgåva Issue 1	Blink-, stopp- och baklyktor		Flasher, stop and tail lamps		
Pos Fig.	Antal Qty.		Benämning	Description	Det. nr Part No.	Anmärkning Notes
	76549	233597				
	2		Blink-, stopp- och baklykta, kompl.	Flasher, stop and tail lamp, cpl.	76549	1) Bosch: LE/QE 9/1
		2	Blink-, stopp- och baklykta, kompl.	Flasher, stop and tail lamp, cpl.	233597	2) Bosch: LE/QBE 3/2
1			. Hus	. Housing	S.E.S.	
2	6	6	. Skruv	. Screw	115210	
3	4	4	. Skruv	. Screw	115123	
4	4	4	. Fjäderbricka	. Spring washer	906983	
5	2	2	. Gummibussning	. Rubber bushing	65438	
6	2		. Glas	. Lens	76795	
		2	. Glas	. Lens	233648	
7	2	2	. Packning	. Gasket	76632	
8	2	2	. Ram	. Frame	76800	
9	4	4	. Skruv	. Screw	115905	
10	4	4	. Mutter	. Nut	76634	
11	2		Glödlampa	Bulb	11496	15 W
		2	Glödlampa	Bulb	19897	20/5 W
12	2		Glödlampa	Bulb	182007	5 W
	2	2	Gummipackning	Rubber gasket	96463	

1. P 44505 t.o.m. chassi nr 2180.
P 44506 t.o.m. chassi nr 8257.
P 44507 t.o.m. chassi nr 3091.
Ersättes av stopp- och baklykta, kompl. 233597.
2. P 44505 chassi nr 2181-4254.
P 44506 chassi nr 8258-12092.
P 44507 chassi nr 3092-8412.
P 44508 t.o.m. chassi nr 8351.

1. P 44505 up to chassis No. 2180.
P 44506 up to chassis No. 8257.
P 44507 up to chassis No. 3091.
Replaced by stop and tail light, cpl., 233597.
2. P 44505 chassis Nos. 2181-4254.
P 44506 chassis Nos. 8258-12092.
P 44507 chassis Nos. 3092-8412.
P 44508 up to chassis No. 8351.