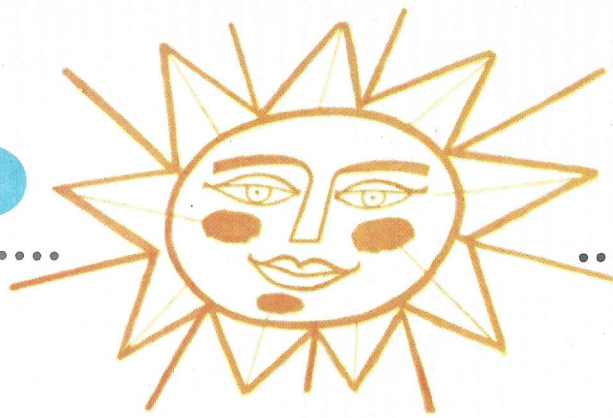


VOLVO

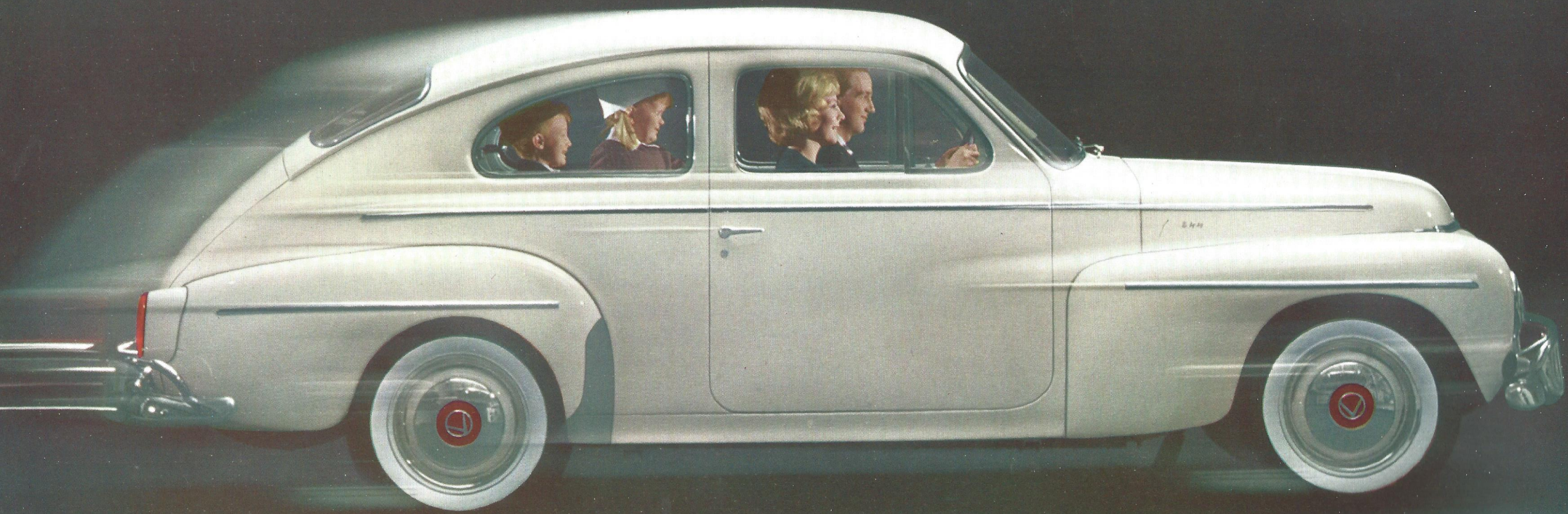


544

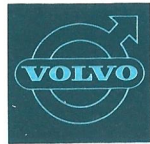




Kilometer na kilometer, met een minimum aan onderhoud.



Volvo 544 — een kwaliteitsautomobiel voor het werk en de vrije tijd.



De Volvo 544 heeft iets ondefinieerbaar sportiefs over zich — een karaktertrek, die het zo aangenaam en prettig maakt om er mee te rijden.

Een Volvo 544 is de ideale wagen voor de lange afstanden — snel, veilig en comfortabel — maar ook een prettige familie-auto voor de uitstapjes op Zondag.

De Volvo 544 is economisch door zijn bedrijfszekerheid en zijn lange levensduur én door zijn lage rij- en onderhoudskosten. De waarde van de gebruikte wagen is hoog.

Sterke en zuinige motor. De motor van de Volvo 544 is leverbaar in twee uitvoeringen: type B 18 A van 75 pk (SAE) en type B 18 D van 90 pk (SAE). Beide hebben in principe dezelfde constructie. Ze zijn zuinig in het brandstofverbruik en hebben een zeer gunstige draaimoment-karakteristiek — een opvallende souplesse veraangenaamt en vereenvoudigt het rijden.

Snel en veilig. De Volvo 544 is snel en veilig. Doordat de wagen een goede acceleratie heeft, wordt de tijd, die nodig is voor het inhalen, tot een minimum beperkt — de geheel gesynchroniseerde versnellingsbak draagt tot de veiligheid bij, door zeer goed gekozen overbrengingsverhoudingen en door gemakkelijk en licht schakelen.

Gemakkelijk te rijden. De Volvo 544 is zonder moeite te manoeuvreren in druk stadsverkeer en gemakkelijk te parkeren, ook op beperkte ruimten. De draaicirkel bedraagt slechts 9,8 meter. Dames waarderen in het bijzonder het feit, dat de wagen zo gemakkelijk te bedienen is, dat hij geriefelijk en veilig is en een gedistingeerd interieur heeft, dat gemakkelijk schoon en netjes te houden is.

Nauwkeurige kwaliteitscontrôle. Al het materiaal en alle delen, die gebruikt worden bij de vervaardiging van de Volvo 544 worden zorgvuldig onderzocht en kritisch beproefd. De behandeling met roestwerende middelen, het spuiten en de montage staan voortdurend onder contrôle. Iedere Volvo, die van de band afkomt, ondergaat bovendien een uitgebreide eindcontrôle en alle wagens worden voor de aflevering proefgereden.

Goede service. Deze is synoniem met een Volvo-werkplaats, waar altijd een vlotte en doeltreffende service gegeven wordt.

De Volvo 544 is een sprankelende wagen, een wagen met karakter en persoonlijkheid, een voortdurende bron van vreugde voor degenen die kwaliteit weten te waarderen.

De geslaagde familie-auto.

Comfortabel interieur. De Volvo 544 biedt plaats aan vijf personen. De afzonderlijke voorstoelen hebben een zodanige vorm, dat steeds de gehele rug een goede steun gegeven wordt en zijn verder semi-kuipvormig waardoor men zelfs bij het snel nemen van een bocht vast en veilig blijft zitten. De stoelen kunnen makkelijk versteld worden, zodat ze aangepast kunnen worden aan ieders individuele rijhouding. Op de juist gevormde, comfortabele achterbank rust men goed uit, hetgeen vooral bij lange ritten gewaardeerd wordt.

De bekleding is van sterk kunstleer op linnen basis en een mooie sterke stof, in kleuren die goed harmonieren met de kleur van de wagen.

De bagageruimte is groot en goed uitgedacht. De vloer is bedekt met een dikke rubber mat, die de bagage beschermt en gemakkelijk schoon te houden is.

Het reservewiel is aan de zijkant geplaatst en gemakkelijk te bereiken.

Overzichtelijk geplaatste instrumenten. De instrumenten zijn recht voor de bestuurdersplaats gemonteerd. Met één oogopslag krijgt men een duidelijk beeld van de snelheid, motortemperatuur en brandstofvoorraad. Voor de oliedruk, laadstroom voor de accu, grootlicht en richtingaanwijzers zijn er duidelijke waarschuwingslampjes. De instrumentenverlichting is regelbaar.

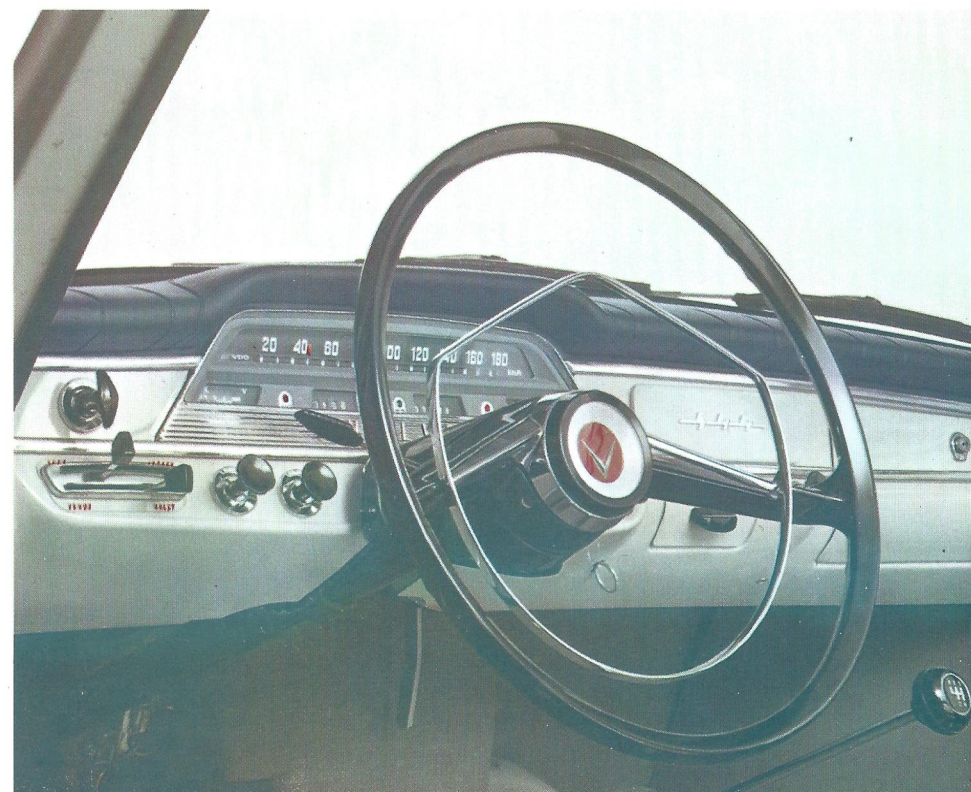
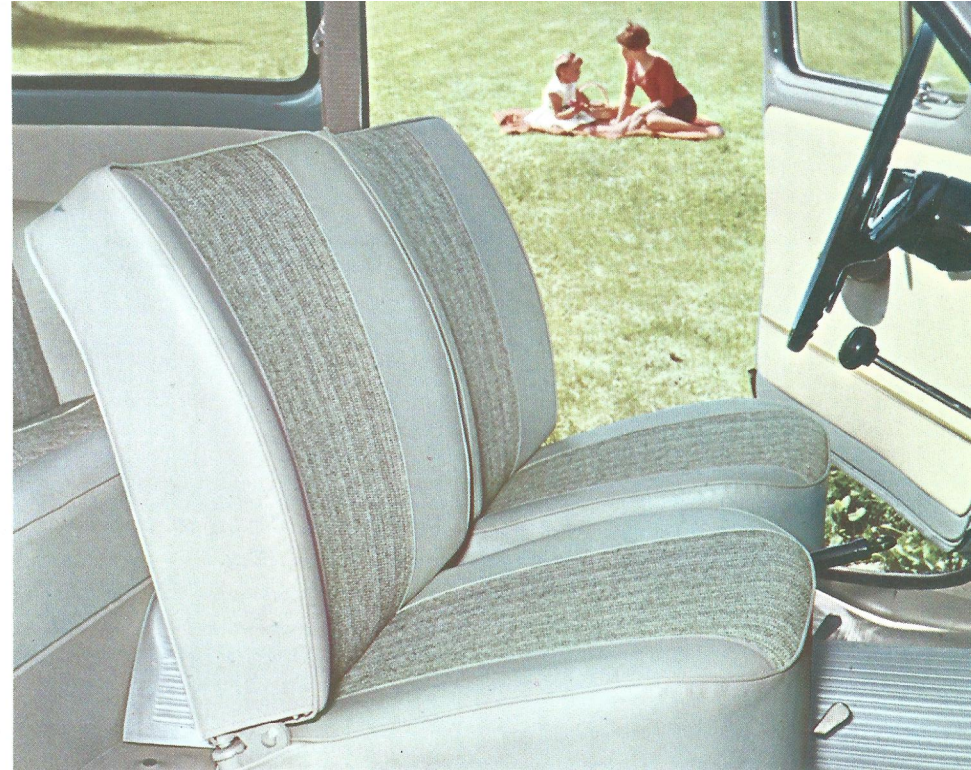
Het instrumentenbord is aan de bovenkant gecapitonneerd en bekleed met niet-reflecterend materiaal en de onderkant is afgerond en geheel vlak. Aan de onderkant van het instrumentenbord zitten geen knoppen of

andere uitstekende delen, die verwondingen zouden kunnen veroorzaken. De voorruit is van gelamelleerd glas, dat bij beschadiging niet ondoorzichtig wordt.

Ook de zonnekleppen zijn gecapitonneerd en tevens geheel verstelbaar; ook naar de zijruiten toe. De richtingaanwijzerschakelaar is tegelijkertijd bedieningsknop voor het grootlicht-knippersignaal, wat buitengewoon handig is bij het inhalen en bij het passeren van een donkere wegkruising.

Verwarming voor een streng klimaat. De Volvo 544 is behaaglijk en warm, zelfs bij strenge koude. De verwarmings- en defrosterinstallatie werkt zeer effectief. De warmte-afgifte wordt door een thermostaat geregeld, waardoor een gelijkmatige temperatuur in de wagen verkregen wordt. Een sterke electromotor, die met twee snelheden kan draaien, zorgt voor de circulatie van de verwarmde verse lucht in de wagen. Als men de elektrische ventilator warme lucht door de defrosters laat blazen verdwijnen ijs en condens na enkele ogenblikken van de voorruit.

Uitgebreide standaarduitrusting. De Volvo 544 heeft een uitgebreide standaarduitrusting, die het comfort en de veiligheid vergroot. Tot de standaarduitrusting behoren o.a. veiligheidsgordels, die op drie punten bevestigd zijn, elektrische ruitensproeiers en ruitenwissers, beveiliging tegen diefstal, anti-verblindings achteruitkijkspiegel, asbakken voor en achter en spatlappen voor alle vier wielen.







Fatehane 80

TEBORGS B



NK

VOLVO

TELF A

Luxor

Luxor

Handig in het stadsverkeer — snel en betrouwbaar op de grote weg.

De ideale wagen. Voor hen die in hun werk afhankelijk zijn van een betrouwbare wagen, die veel moet kunnen hebben, is de 544 de ideale wagen. De gehele constructie is robuust en is er op berekend, dat de wagen lang meegaat. De wagen rijdt rustig, is handig en comfortabel. Met de Volvo 544 kan men over de slechtste wegen rijden.

Uitmundende wegligging. Uitgebreide onderzoeken en praktische ervaring vormen de achtergrond van de goede wegligging, die de Volvo 544 heeft. De ophanging van de voor- en achterwielen is zeer degelijk en de vering en schokbrekers voldoen geheel aan de eisen, die slechte wegen stellen. De besturing is licht en precies, $3\frac{1}{4}$ omwenteling van het stuurwiel is voldoende om de wielen van uiterst links naar uiterst rechts te draaien. Het stuur is niet gevoelig voor oneffenheden in het wegdek. De Volvo 544 heeft door zijn goede wielophanging en vering een ongeëvenaarde wegligging en stabiliteit.

De korte draaistraal — 4,9 meter — zorgt er voor, dat de wagen handig is in het stadsverkeer en gemakkelijk te parkeren, ook waar weinig plaats is.

Geheel gelaste stalen carrosserie. De solide, goed gebouwde carrosserie is een geheel zelfdragende eenheid. Deze is sterk en biedt een grote weerstand tegen

alle mogelijke belastingen. De wagen krijgt een behandeling, die volgens de modernste methoden een bescherming tegen roest geeft en wordt met de grootste zorg gespoten. Om een nog grotere bescherming tegen corrosie te verkrijgen, worden gedeelten aan de onderkant, die niet geheel afgesloten zijn, met een olieniveau bespoten.

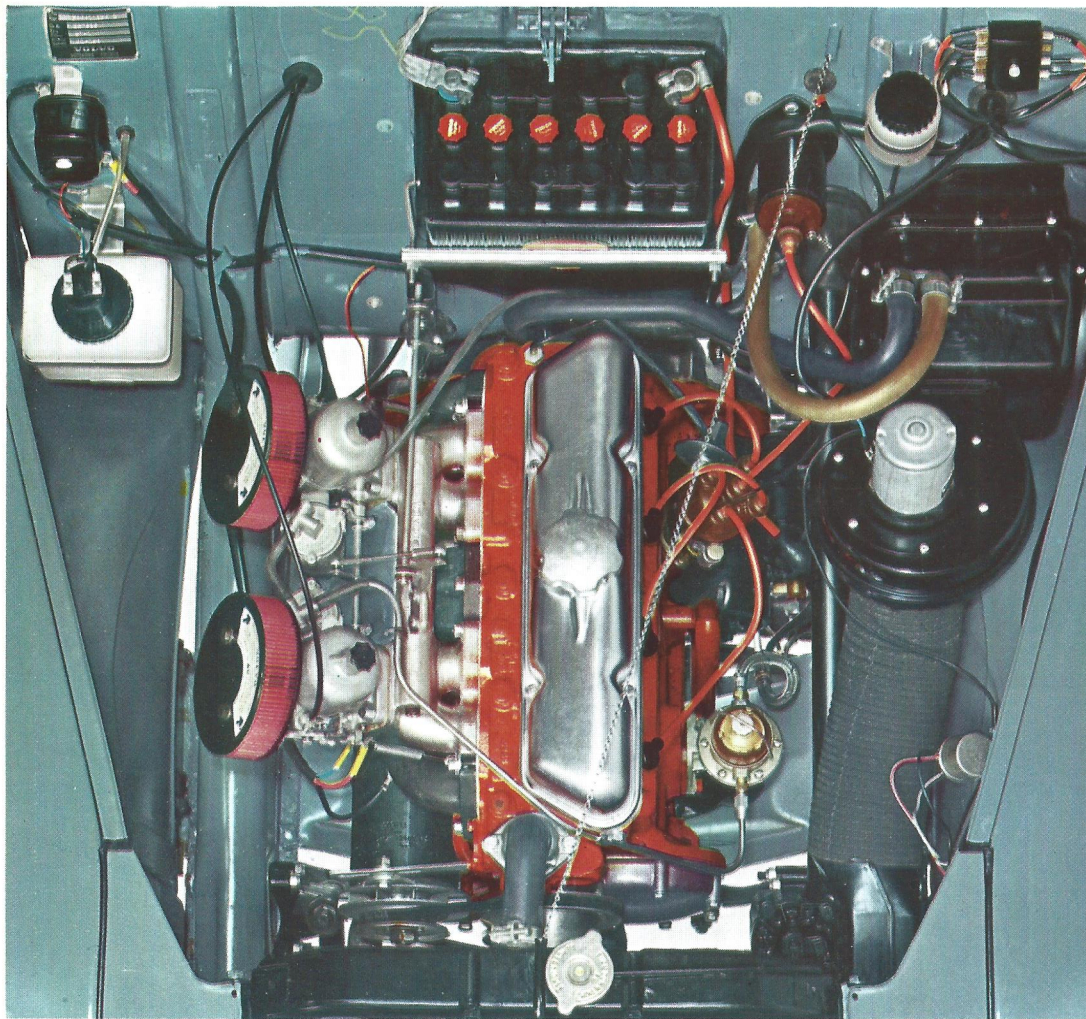
De Volvo 544 heeft een carrosserie, die algemeen beschouwd wordt als één der sterkste ter wereld. De laklaag behoudt zijn glans en beschermende eigenschappen lang. Een Volvo kan er tegen om het gehele jaar, in elk klimaat, buiten te staan.

Het is veiliger om een Volvo te rijden. Volvo is een pionier op het gebied van de veiligheid. Volvo was de eerste automobiefabriek ter wereld, die zijn wagens met werkelijk effectieve veiligheidsgordels als standaarduitrusting voor de voorbanken uitvoerde.

De Volvo-gordels zijn op drie punten bevestigd, d.w.z. dat over een combinatie van heup- en schoudergordel wordt beschikt. Bevestigingspunten voor de gordels worden reeds bij de vervaardiging van de carrosserie zowel voor de voorstoelen als voor de achterbank aangebracht. Men kan er op vertrouwen, dat noch de gordels, noch de bevestigingspunten kapot getrokken zullen worden, daar deze een belasting tot drie ton kunnen opnemen.







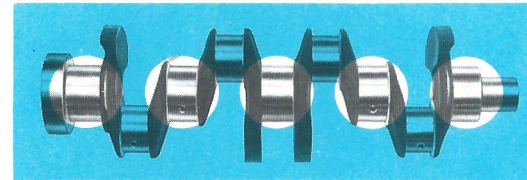
Technische beschrijving.

De sterke en betrouwbare B 18 motor levert 75 of 90 pk. De motor is zeer degelijk geconstrueerd en werd met de grootste nauwkeurigheid gebouwd. Een vijfmaal gelagerde krukas, afzonderlijke inlaatpoorten en een effectieve koeling van aan hoge temperaturen blootgestelde zittingen van uitlaatkleppen en bougies zijn enkele van de vele technische bijzonderheden van deze motor. Mede daardoor heeft de motor een hoog nuttig rendement, hetgeen tot uiting komt in het grote vermogen, de goede trekkracht en de buitengewone souplesse. De robuuste constructie zorgt er voor, dat de motor veel kan hebben en een lange levensduur heeft.

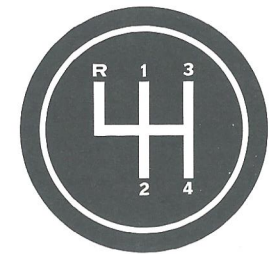
De elektrische installatie werkt met een spanning van 12 Volt. De dynamo heeft een groot vermogen en de batterij een grote capaciteit, waardoor een goede reserve voor veel accessoires, als radio, mistlampen etc., wordt verkregen. De startmotor levert een vermogen van 1 pk. Hierdoor start de motor ook bij lage temperaturen gemakkelijk.

Enige technische details.

- Een effectieve thermostaatklep werkt onafhankelijk van de druk van het koelwater en opent en sluit dus alleen bij een bepaalde temperatuur van het water.
- De klepveren zijn van Zweeds speciaal-staal gemaakt en hebben een speciale winding, waardoor het kleppensysteem ook bij zeer hoge toerentalen bedrijfszeker blijft.
- De nokken van de nokkenas hebben een vloeiende afronding, waardoor de belastingen van het kleppenmechanisme verminderd worden en dit mechanisme bij elk toerental geruisloos werkt.
- Een geheel nabewerkte verbrandingsruimte vermindert het risico van koolaanslag en de hierdoor veroorzaakte storingen, zoals nagloeien etc.
- Een effectieve oliepomp met een ingebouwd reductieventiel zorgt door een gelijkmatige oliedruk voor een altijd goede smering.



Een stabiele vijfmaal gelagerde krukas met een zeer groot lageroppervlak, gesmeed van speciaal-staal, kan grote belastingen weerstaan. De robuuste as is bestand tegen hoge toerentalen en de vijfvoudige lagering draagt er toe bij, dat de motor rustig en trillingvrij draait.



Een gemakkelijk te schakelen versnellingsbak

De Volvo 544 wordt geleverd met een 4-versnellingsbak met directe vloerschakeling, waarvan men de verschillende versnellingsstanden gemakkelijk kan onderscheiden. De synchronisering werkt effectief en vlug. Ook de eerste versnelling is gesynchroniseerd. De overbrengingsverhoudingen zijn zo gekozen, dat het gehele toerengebied bestreken wordt. Hierdoor kan men snel en veilig inhalen.

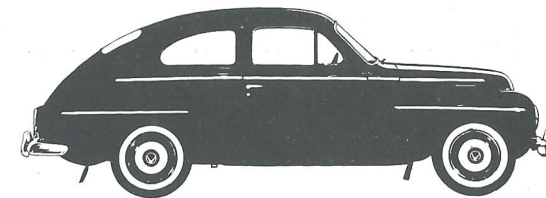
Volvo

 544

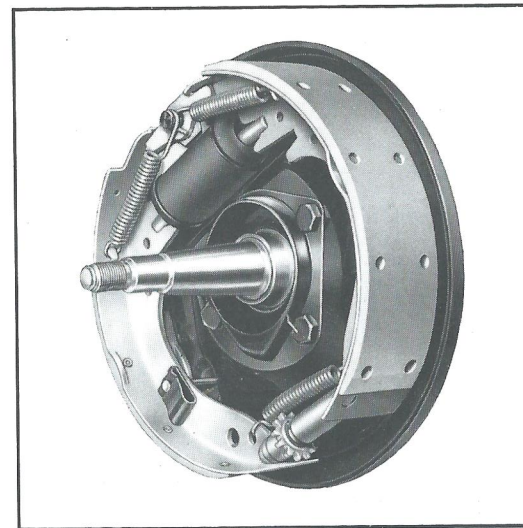
 een symbool
 van
 Zweedse

 kwaliteit

 en
 techniek.



De Volvo 544 is de auto, die men zich wenst — als men een auto wil hebben, die veilig, zuinig en gemakkelijk te rijden is. Als men een pittige auto wil hebben, geconstrueerd voor alle wegen en elk klimaat.



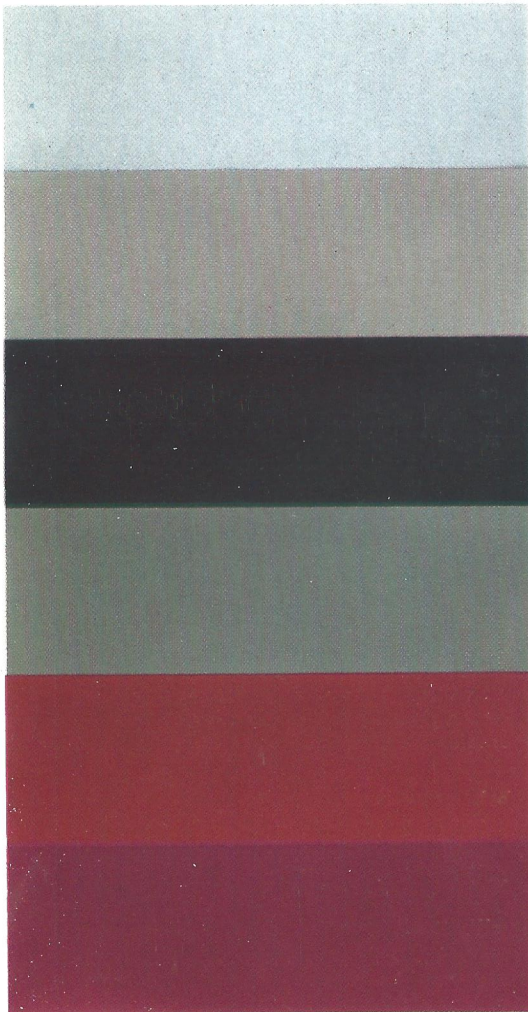
Krachtige remmen. Grote, goed gekoelde remmen met een lange levensduur. Het totale remoppervlak bedraagt 902 cm². De Duo-Servo remmen zijn zelfcentrerend en geven bij een matige pedaaldruk al een goede remwerking. De Volvo 544 heeft een zeer bedrijfszekere handrem, die ook als men de veiligheidsriemen om heeft, gemakkelijk bereikbaar is.

- 1 Gereinigde en geslepen plaat.
- 2 Gefosfateerde plaat.
- 3 Grondlak, verkregen na het dompelbad.
- 4 Warm gespoten grondlak.
- 5 Vóór laklaag.
- 6 Aflak — 3 laagen.

4 Hierna gaat de carrosserie naar de spuiterij. Daar wordt de carrosserie eerst warm in de grondlak gespoten. Na het spuiten gaat de carrosserie door een droogoven, waarna het oppervlak mat geschuurd wordt, gewassen en gedroogd.

5 In de volgende fase wordt de carrosserie in de voorlak gespoten, waarna de carrosserie weer door een droogoven gaat, mat geschuurd wordt, gewassen en gedroogd.

6 Daarna worden de drie deklagen, zonder tussentijdse droging, aangebracht, waarna de carrosserie weer door een droogoven gaat. Na het drogen wordt de carrosserie gecontroleerd, waarna de wagen nogmaals door een oven gaat. Als de carrosserie alle fasen heeft doorlopen is de dikte van de laklaag ca 100 mu of 0,1 mm.



De verschillende fasen in de oppervlaktebehandeling en het spuiten, zoals dat bij Volvo toegepast wordt.

1 De portieren, achterklep en motorkap worden goed afgehangen en het oppervlak wordt geheel glad geslepen. De wagen is nu gereed voor de roestwerende behandeling die plaats vindt in de fosfaateerinrichting, die zes kamers heeft.

2 De carrosserie wordt eerst gefosfateerd in een bad met een zure zinkfosfaatoplossing. Het staal wordt door het zuur geëetst en verkrijgt hierdoor een enigszins ruw oppervlak, waardoor een betere hechting van de lak wordt verkregen.

3 Na door de droog-zone en droogoven gegaan te zijn, wordt de carrosserie in een bad gedompeld, dat gevuld is met luchtdrogende, synthetische primer. Door het dompelen worden ook de moeilijkst bereikbare plaatsen van een laklaag voorzien.

Specificatie.

Standaard-motor B 18 A

Vier-cilinder kopklepper met vijf maal gelagerde krukas.

Boring	84,14 mm
Slag	80 mm
Inhoud	1,78 liter
Compressieverhouding	8,5:1
Maximum vermogen	75 SAE-pk bij 4.500 omw./min.
Maximum koppel	14,0 kgm (SAE) bij 2.800 omw./min.
Carburator	Zenith valstroom carburator

Hoofdstroom-oliefilter

Sport-motor B 18 D

Zelfde constructie en afmetingen als de B 18 A motor.

Maximum vermogen	90 SAE-pk bij 5.000 omw./min.
Maximum koppel	14,5 kgm (SAE) bij 3.500 omw./min.
Carburators	Twee horizontale SU carburators

Hoofdstroom-oliefilter

Koelsysteem

Ruim bemeten radiator. Door thermostaat gecontroleerde watercirculatie met by-pass klep.

Accu

Voltage	12 V
Capaciteit	60 amp.u.

Dynamo

Ventilator-gekoeld met automatische spanningsregelaar.
Vermogen 360 W

Startmotor

Vermogen 1 pk
De startschakelaar is met de ontstekingschakelaar gecombineerd.

De ontstekingschakelaar is met de bobine verbonden door middel van een gepantserde kabel, die een beveiliging tegen diefstal biedt.

Koppeling

8 1/2" enkelvoudige droge plaatkoppeling.

Versnellingsbak

4-versnellingsbak, volledig gesynchroniseerd, met in de vloer gemonteerde versnellingshefboom.

Overbrengingsverhoudingen:	1e versn. 3,13:1
	2e versn. 1,99:1
	3e versn. 1,36:1
	4e versn. 1,00:1
	Achteruit 3,25:1

Achteras

Hypoid-as
Overbrengingsverhouding: 4,1:1

Stuurinrichting

Uitvoering met worm en rol
Overbrenging in stuurhuis . . . 15,5:1
Max. aantal omwentelingen . . 3 1/4 slag van het
stuurwiel
Draaicirkel Ongev. 9,8 meter

Voorwielophanging

Onafhankelijke wielophanging met schroefveren en in rubber busen en kogelverbindingen gemonteerde driehoeksstangen.

Achterwielophanging

Geheel in rubber opgehangen stijve as.
Stabilisatorstang.
Schroefveren.

Schokbrekers

Dubbelwerkende hydraulische telescopschokbrekers vóór en achter.

Voetrem

Duo-Servo trommelremmen. Hydraulisch en zelfcentrerend.
Remtrommeldiameter 9"
Totaal remoppervlak 902 cm²

Handrem

Werkt onafhankelijk op de achterwielen.
Handremhefboom rechts naast de bestuurder.

Wielen en banden

Geperst stalen schijfwielen. Alle wielen met banden gebalanceerd.
Tubeless 5.90-15" banden.

Carrosserie

Zelfdragende geheel gelaste carrosserie, op modernste wijze geheel roestwerend behandeld.

Brandstoftank

Achter gemonteerd.
Inhoud 35 liter

Verlichting

Grootlicht-sigitaal, bediend met hefboom richtingaanwijzers.
Knipperlicht-richtingaanwijzers vóór en achter met optische en acoustische waarschuwingssignalen.
Gecombineerde stop- en achterlichten.
De binnenverlichting gaat aan wanneer het linker voorportier geopend wordt.
De instrumentenverlichting kan met een weerstand geregeld worden.

Instrumenten

Instrumentenpaneel met snelheidsmeter, brandstofmeter en watertemperatuurmeter.
Kilometerteller en dagteller.
Waarschuwinglichten voor bijlades, oliedruk, grootlicht en richtingaanwijzers.

Verdere uitrusting

Hoornrukkring op stuurwiel.
Voet-dimschakelaar.
Zelf uitschakelende richtingaanwijzerhefboom.
Verwarmings- en luchtverversingsinstallatie.
Thermostatisch geregelde verwarming.
Ventilator met twee snelheden.
Electrische ruitensproeiers met automatische terugkeer in ruststand.
Electrische ruitensproeiers.
Dubbele gecapitonneerde zonnekleppen. Volledig verstelbaar.
Anti-verblindings-achteruitkijkspiegel.
Ruimte voor montage radio en luidspreker.
Sigarenaansteker.
Asbakken vóór en achter.
Volledige set gereedschap en crick.
Reservewiel.

Veiligheidsgordels

Veiligheidsgordels voor de voorstoelen gemonteerd. Bevestigingspunten voor veiligheidsgordels voor de achterbank.

Belangrijkste afmetingen en gewichten

Wielbasis	2.600 mm
Spoorbreedte, vóór	1.295 mm
Spoorbreedte, achter	1.315 mm
Totale lengte	4.450 mm
Totale breedte	1.590 mm
Totale hoogte, onbelast	1.560 mm
Eigengewicht	995 kg

De fabriek en/of de importrice behouden zich het recht voor zonder voorafgaande mededeling wijzigingen in de constructie en/of uitvoering en/of prijzen aan te brengen.

AB VOLVO

GÖTEBORG • ZWEDEN

