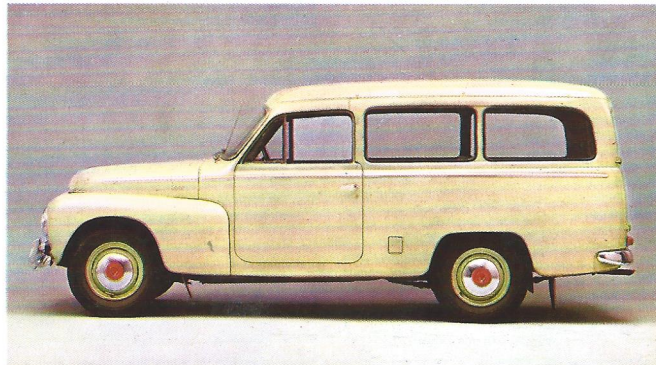
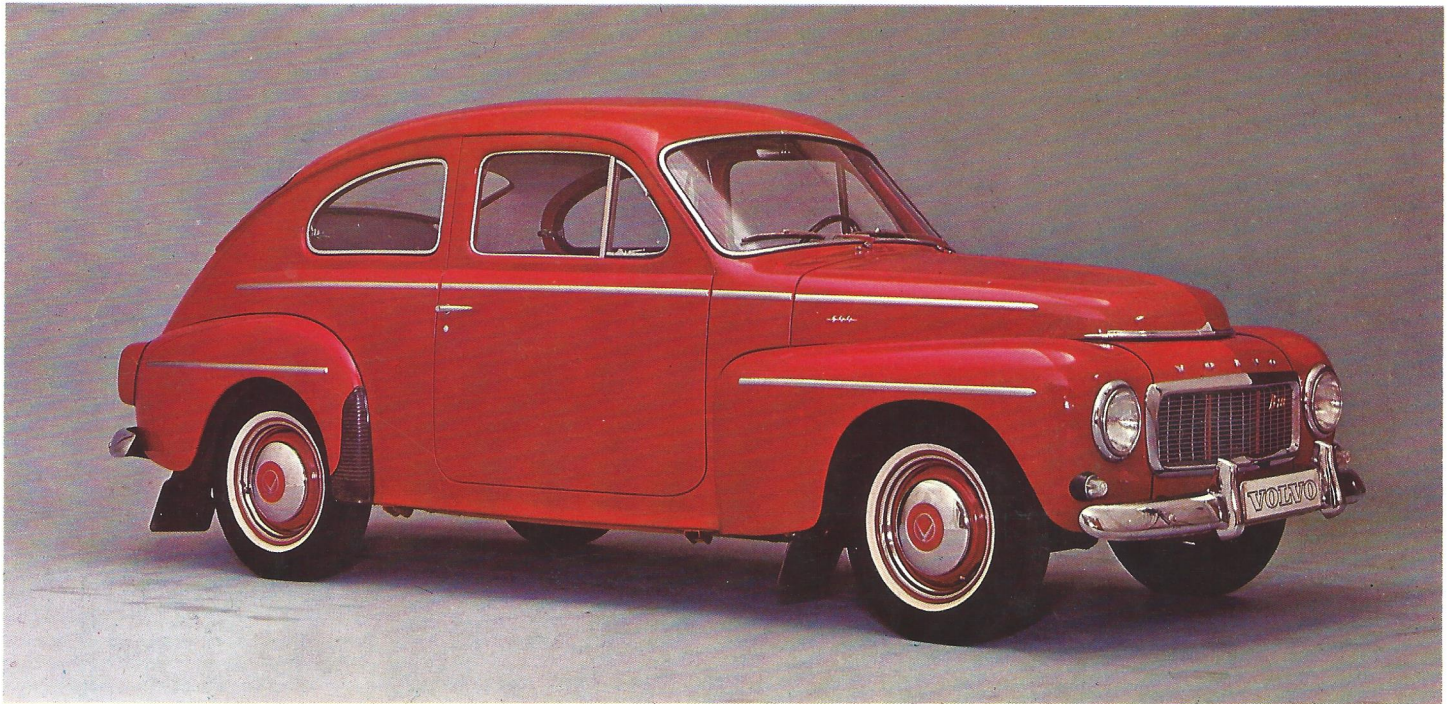
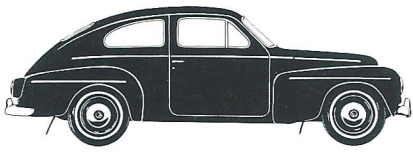


VOLVO

544
210





VOLVO 544

Favoriet (11121), 75 pk, B 18 motor, 3 versnellingen

Special (11134), 75 pk, B 18 motor, 4 versnellingen

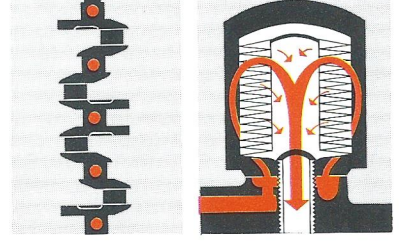
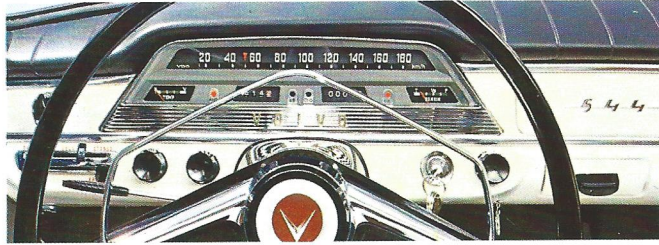
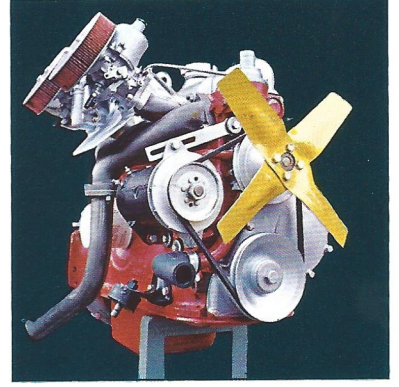
Sport (11234), 90 pk, B 18 motor, 4 versnellingen

De Volvo 544 is de wagen voor mensen, die speciale eisen stellen. Het is de wagen voor hen, die een bedrijfszeker, sterk voertuig nodig hebben.

Een wagen, waarmee men haast overal doorheen komt, dat robuust en economisch en tegelijkertijd toch snel en soepel is.

Wat betreft kwaliteit, prestaties en veiligheid zijn er slechts enkele wagens in deze klasse, die een vergelijking met de Volvo 544 kunnen doorstaan.

De geringe onderhoudskosten, het lage brandstofverbruik en de hoge tweedehandswaarde maken de Volvo 544 tot een werkelijk economische wagen.



De kuipvormige stoelen voor, de brede en diepe achterbank en de op juiste hoogte geplaatste armleuningen bieden een uitstekend comfort, speciaal voor lange ritten.

Het instrumentenbord is stijlvol en overzichtelijk. Alles is gemakkelijk bereikbaar, ook met de veiligheidsriemen om.

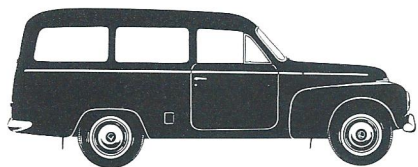
Volvo's driepunts veiligheidsriemen behoren tot de standaarduitrusting voor de voorstoelen.

De bagageruimte is breed, diep en hoog. Men kan er een omvangrijke bagage in opbergen en toch blijft het reservewiel gemakkelijk bereikbaar.

De goed doordachte constructie met o.a. een vijfmaal gelagerde krukas en een doelmatig koelsysteem zorgt ervoor, dat de B18 motor bestand is tegen zware belastingen. Het hoge rendement betekent,

dat de benzine effectief benut wordt, waarvan uitstekende prestaties het gevolg zijn.

De krukas is vijfmaal gelagerd. Dit betekent, dat hij bestand is tegen hoge toerentallen en draagt bij tot het geruisloos en trillingsvrij draaien van de motor. Het full-flow oliefilter reinigt alle olie, die naar de smeerpunten gepompt wordt.



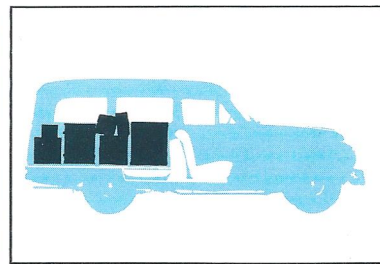
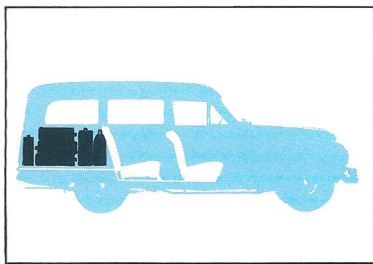
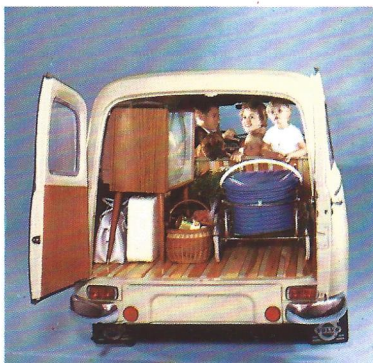
VOLVO 210

210 (21134), 75 pk, B 18 motor, 4 versnellingen

210 Bestelwagen (21124), 75 pk, B 18 motor, 4 versnellingen

De Volvo 210 is een wagen met vele mogelijkheden. Het is een robuuste en sterke bestelwagen met een stevige, veilige, stalen carrosserie op een sterk chassis, die bestand is tegen zware lading. Ideaal voor spoedbestellingen. Soepel in het verkeer en economisch in het bedrijf.

De Volvo 210 is ook een ruime wagen voor vakantie en vrije tijd met zijn geriefelijk interieur en zijn uitstekende eigenschappen. Veilig op de weg en met felle acceleratie om snel te kunnen inhalen



De Volvo 210 heeft een prettig aandoend interieur met kuipvormige stoelen voor en een brede, geriefelijke achterbank. Veiligheidsriemen behoren tot de standaarduitrusting.

De Volvo 210 biedt plaats aan vijf personen en een grote hoeveelheid bagage. Klapt men de achterbank neer, dan krijgt men een twee persoons bestelwagen met een laadruimte van bijna 3 m³.

De grote deuropening achter met twee deuren vergemakkelijkt het laden.

De laadruimte is er op berekend om zware stoten op te kunnen nemen. De vloer is van staal en voorzien van sterke, houten glijlatten.

Hoogte deuropening achter	930 mm
Breedte " "	1.140 "
" laadruimte tussen de wielkuipen ..	1.040 "
Lengte " 210	1.830 "
" bestelwagen ..	1.980 "
Grootste hoogte van de laadruimte	1.090 "
Volume laadruimte 210	2,85 m ³
" " bestelwagen ..	3,00 m ³

Specificatie**Motor B 18 A, 75 pk SAE**

Viercilinder met kopkleppen en vijfmaal gelagerde krukas.

Boring 84,14 mm

Slaglengte 80 mm

Cilinderinhoud 1,78 liter

Compressieverhouding 8,5:1

Max. vermogen 75 pk (SAE) bij 4.500 omw/min

Max. koppel 14,0 kgm (SAE) bij 2.800 omw/min

Carburateur Zenith valstroom carburateur

Motor B 18 D, 90 pk SAE

Zelfde constructie en afmetingen als de B 18 A motor.

Max. vermogen 90 pk (SAE) bij 5.000 omw/min

Max. koppel 14,5 kgm (SAE) bij 3.500 omw/min

Carburateur dubbele, horizontale SU carburateurs

Oliefilter Full-flow

Batterij

Spanning 12 volt

Capaciteit 60 Ah

Dynamo

Vermogen max. 360 W

Startmotor

Vermogen 1 pk

Versnellingsbak

Geheel gesynchroniseerd. Directe vloerversnelling.

Achteras

Overbrengingsverhouding: 544 4,1
210 4,56

Stuurinrichting

Bij 3/4 omwentelingen van het stuurwiel draaien de wielen van uiterst links naar uiterst rechts.

Diameter draaicirkel 544 9,8 m
210 10,5 m

Voorwielophanging

Onafhankelijke vering met geleidarmen en schroefveren. Stabilisator. Telescoop schokbrekers.

Achterasophanging

544: Diagonale draagarmen, torsiestangen en een stabilisator. Schroefveren. Telescoop schokbrekers.

210: Half elliptische bladveren. Telescoop schokbrekers.

Remmen

Duo-servo trommelremmen. Hydraulisch en zelfcenterend.

Totaal remvoeringoppervlak 902 cm²

Banden

Geperste, stalen wielen. Alle wielen gebalanceerd.

544: Binnenbandloze banden 6,00-15"

210: Binnenbandloze banden 6,40-15"

Carrosserie

544: Zelfdragende, geheel gelaste, stalen carrosserie, volledig met roestwerende middelen behandeld.

210: Geheel gelaste, volledig met roestwerende middelen behandelde, stalen carrosserie op een stalen chassisraam met kruisverstijving in het middengedeelte.

544: Zelfdragende, geheel gelaste, stalen carrosserie, volledig met roestwerende middelen behandeld.

210: Geheel gelaste, volledig met roestwerende middelen behandelde, stalen carrosserie op een stalen chassisraam met kruisverstijving in het middengedeelte.

544: Zelfdragende, geheel gelaste, stalen carrosserie, volledig met roestwerende middelen behandeld.

210: Geheel gelaste, volledig met roestwerende middelen behandelde, stalen carrosserie op een stalen chassisraam met kruisverstijving in het middengedeelte.

544: Zelfdragende, geheel gelaste, stalen carrosserie, volledig met roestwerende middelen behandeld.

210: Geheel gelaste, volledig met roestwerende middelen behandelde, stalen carrosserie op een stalen chassisraam met kruisverstijving in het middengedeelte.

544: Zelfdragende, geheel gelaste, stalen carrosserie, volledig met roestwerende middelen behandeld.

210: Geheel gelaste, volledig met roestwerende middelen behandelde, stalen carrosserie op een stalen chassisraam met kruisverstijving in het middengedeelte.

544: Zelfdragende, geheel gelaste, stalen carrosserie, volledig met roestwerende middelen behandeld.

210: Geheel gelaste, volledig met roestwerende middelen behandelde, stalen carrosserie op een stalen chassisraam met kruisverstijving in het middengedeelte.

benzine- en watertemperatuurmeter, kilometer- en dagteller. Waarschuwinglampjes voor laadstroom, oliedruk, grootlicht en richtingaanwijzers.

Overige uitrusting

Voet-dimschakelaar. Richtingaanwijzerschakelaar, die automatisch terugvalt. Verwarming en defroster. Ventilator. Elektrische ruitenwissers en -sproeiers. Gecapitonneerde zonnekleppen. Anti-verblindings achteruitkijkspiegel. Plaats voor radio. Sigarettenaansteker (544, Special en Sport). Asbakken voor en achter (niet achter bij 210). Gereedschap en krik. Reservewiel.

Veiligheidsriemen

Veiligheidsriemen voor de voorzittingen. Bevestigingspunten voor riemen voor de achterbank (niet achter bij 210).

Belangrijkste maten en gewichten

Volvo 544:

Wielbasis 2.600 mm

Spoorbreedte voor 1.295 "

" achter 1.315 "

Totale lengte 4.450 "

" breedte 1.590 "

" hoogte onbelast 1.560 "

Eigen gewicht Favorit ca 990 kg

" " Special en Sport " 1.010 "

Volvo 210:

Wielbasis 2.600 mm

Spoorbreedte voor 1.295 "

" achter 1.315 "

Totale lengte 4.400 "

" breedte 1.600 "

" hoogte 1.680 "

Eigen gewicht 210 1.140 kg

" " Bestelwagen 1.100 "

Max. toelaatbaar totaal gewicht 1.720 "

De fabriek behoudt zich het recht voor zonder voorafgaande mededeling wijzigingen aan te brengen in prijs, constructie en uitrusting.